



AVVIA I TUOI PROGETTI

START UP INNOVATIVE, OPPORTUNITÁ E STRUMENTI

REPORT TERRITORIALE DI APPROFONDIMENTO
LE START UP INNOVATIVE DI SALERNO

Salerno, 2 dicembre 2014

Indice

SEZIONE 1. - INFOGRAFICHE	5
1.1 I NUMERI DELLE START UP INNOVATIVE.....	5
1.2 STRUTTURA ECONOMICA DELLE START UP	6
1.3 GLI ASSET IMMATERIALI DEL TERRITORIO	7
1.4 PROPRIETÀ INDUSTRIALE E START UP.....	8
SEZIONE 2. - START UP INNOVATIVE.....	9
2.1 LE PRINCIPALI CARATTERISTICHE DELLE START UP INNOVATIVE.....	9
Tabella 1 - L'evoluzione delle iscrizioni delle start up innovative al Registro Imprese, per territorio e per anno.....	9
Tabella 2 - Le start up innovative per territorio e settore economico.....	9
Tabella 3 - Le start up innovative del settore "Altri servizi" per tipologia di servizio e per territorio	10
Tabella 4 - Le start up innovative per territorio e per classe di valore della produzione	10
Tabella 5 - Le start up innovative per territorio e per classe di addetti.....	11
Tabella 6 - Le start up innovative per territorio e per forma giuridica	11
2.2 I TITOLI DI PROPRIETÀ INDUSTRIALE DELLE START UP INNOVATIVE.....	12
Tabella 7 - Le start up e i titoli di proprietà industriale	12
Tabella 8 - Domande pubblicate di brevetto europeo con titolare una start up innovativa per classe tecnologica e per territorio	12
SEZIONE 3. - IL CONTESTO TERRITORIALE.....	13
3.1 TESSUTO IMPRENDITORIALE	13
Tabella 9 - Imprese registrate, iscrizioni, cessazioni, saldi per territorio al 31-12-2013	13
Tabella 10 - Imprese registrate per settore economico e per territorio al 31-12-2013	13
3.2 TITOLI DI PROPRIETÀ INDUSTRIALE	14
Tabella 11 - Domande di deposito per invenzioni (v.a)	14
Tabella 12 - Domande di deposito per disegni (v.a)	14
Tabella 13 - Domande di deposito per modelli utilità (v.a)	14

Tabella 14 - Domande di deposito marchi (v.a).....	14
Tabella 15 - Domande di deposito per invenzioni (per ogni 1.000 imprese registrate)	15
Tabella 16 - Domande di deposito per disegni (per ogni 1.000 imprese registrate)	15
Tabella 17 - Domande di deposito per modelli utilità (per ogni 1.000 imprese registrate)	15
Tabella 18 - Domande di deposito marchi (per ogni 1.000 imprese registrate).....	15
Tabella 19 - Domande pubblicate di brevetto europeo (v.a).....	16
Tabella 20 - Domande depositate di marchio comunitario (v.a)	16
Tabella 21 - Domande depositate di design comunitario (v.a).....	16
Tabella 22 - Domande pubblicate di brevetto europeo (per ogni 1.000 imprese registrate)	17
Tabella 23 - Domande depositate di marchio comunitario (per ogni 1.000 imprese registrate)	17
Tabella 24 - Domande depositate di design comunitario (per ogni 1.000 imprese registrate).....	17
Tabella 25 Domande pubblicate di brevetto europeo per classe tecnologica e per territorio (sulla base residenza del titolare) - Anni 1999-2013	17

3.3 ASSET MATERIALI TERRITORIALI..... 18

Tabella 26 - Incubatori certificati al 17 novembre 2014	18
Tabella 27 - Private equity e Venture capital, numero investimenti - Anno 2013	18
Tabella 28 - Tecnologie abilitanti - Anno 2013, dati in %.....	18

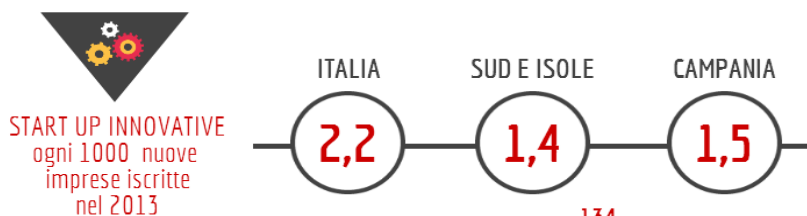
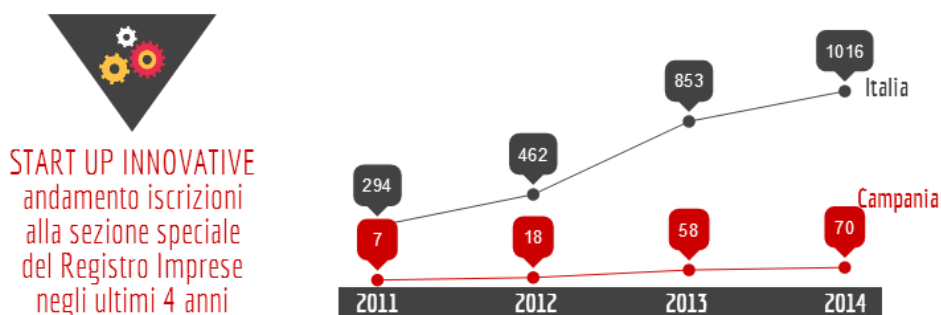
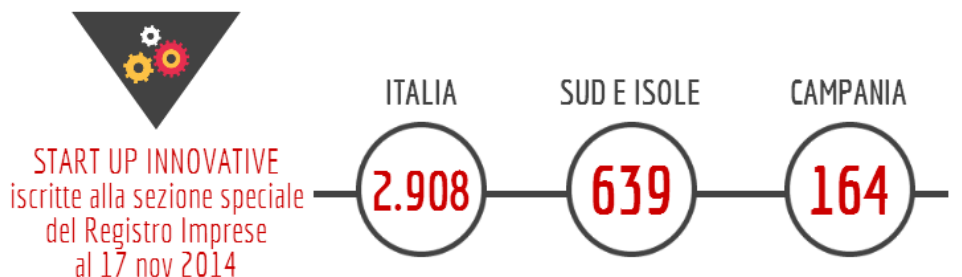
FOCUS..... 19

APPROFONDIMENTO: I BILANCI DELLE START UP INNOVATIVE 21

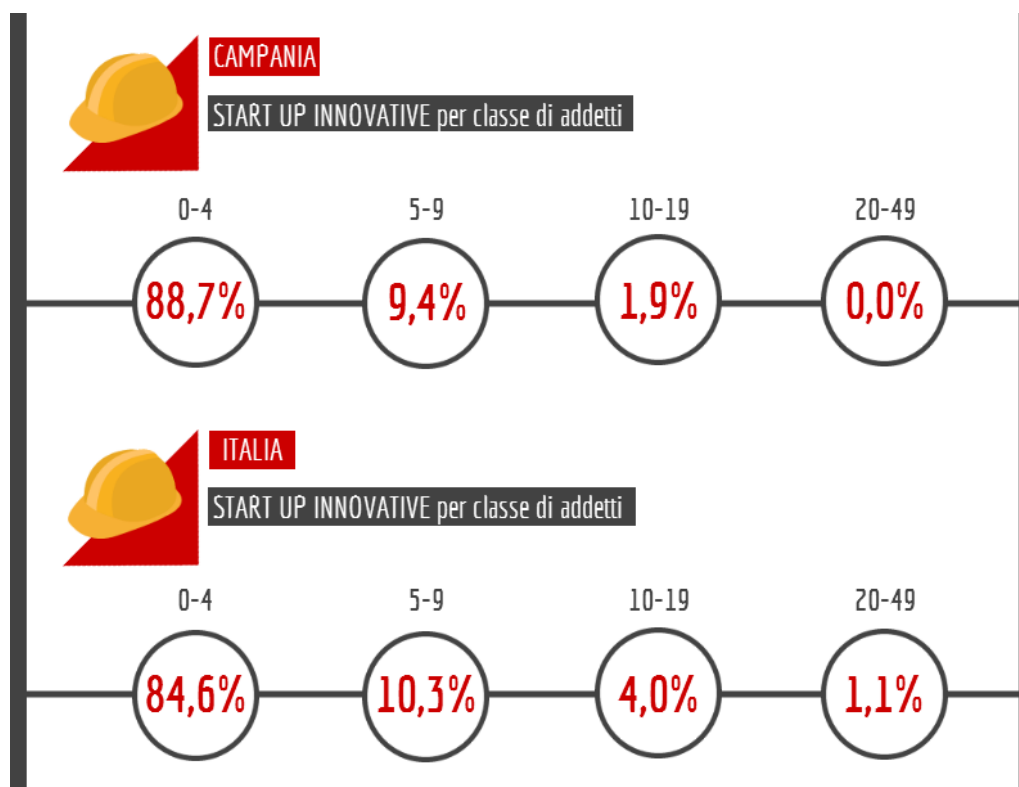
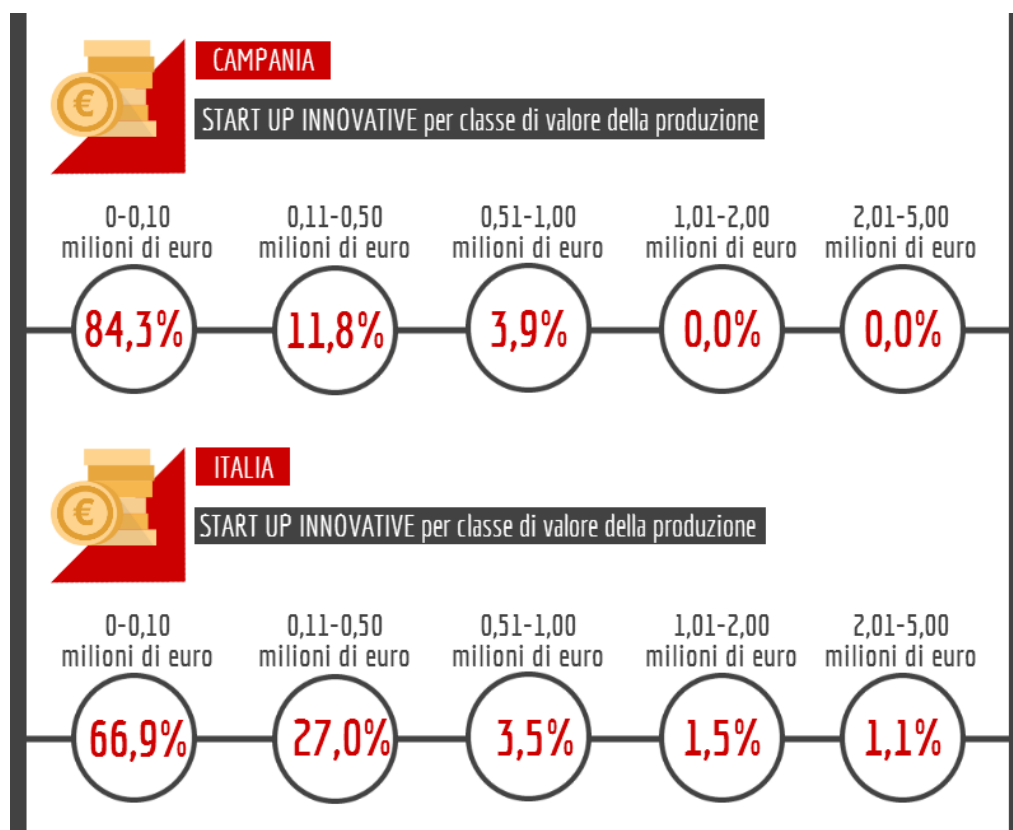
Tabella 29 - Le start up innovative, di cui si dispone di un bilancio, per classe di capitale sociale	21
Tabella 30 - Le start up innovative, di cui si dispone di un bilancio, per classe di addetti	21
Tabella 31 - Le start up innovative, di cui si dispone di un bilancio, per classe di valore della produzione	22
Tabella 32 - Totale Attivo	22
Tabella 33 - Patrimonio Netto.....	22
Tabella 34 - Valore della produzione	22
Tabella 35 - Utile/perdita di esercizio	23
Tabella 36 - Indicatori di performance.....	23

SEZIONE 1. - INFOGRAFICHE

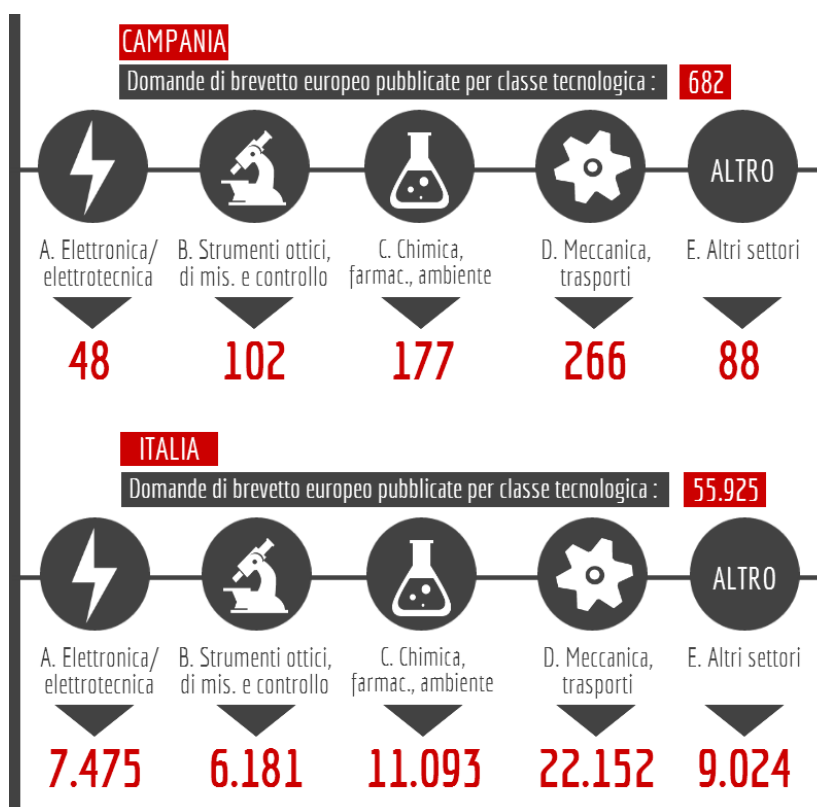
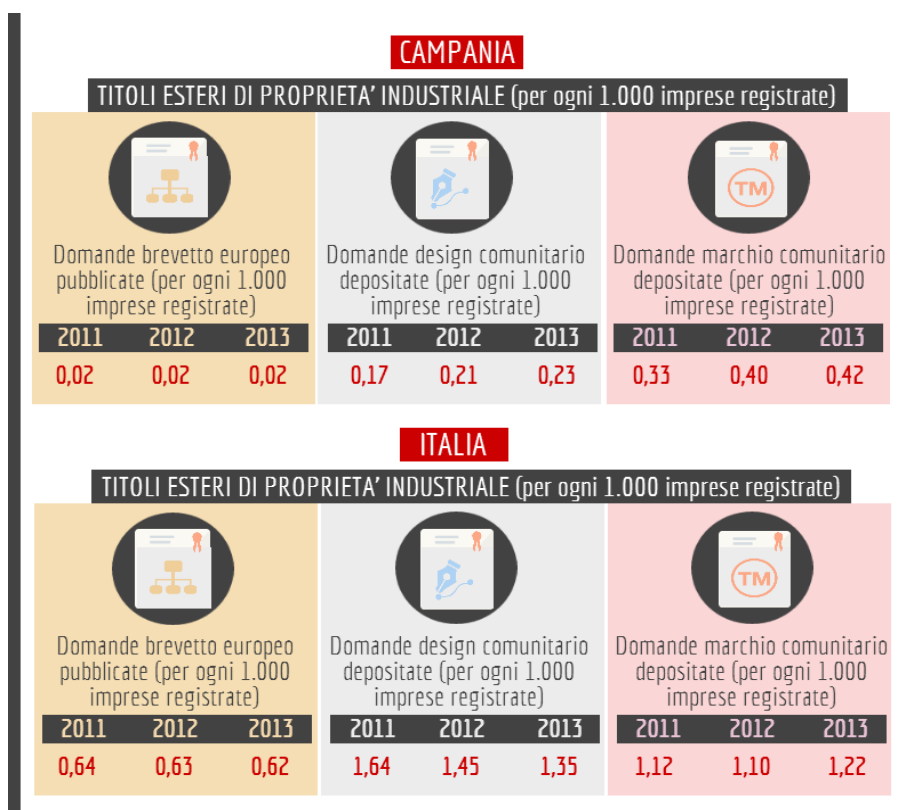
1.1 I NUMERI DELLE START UP INNOVATIVE



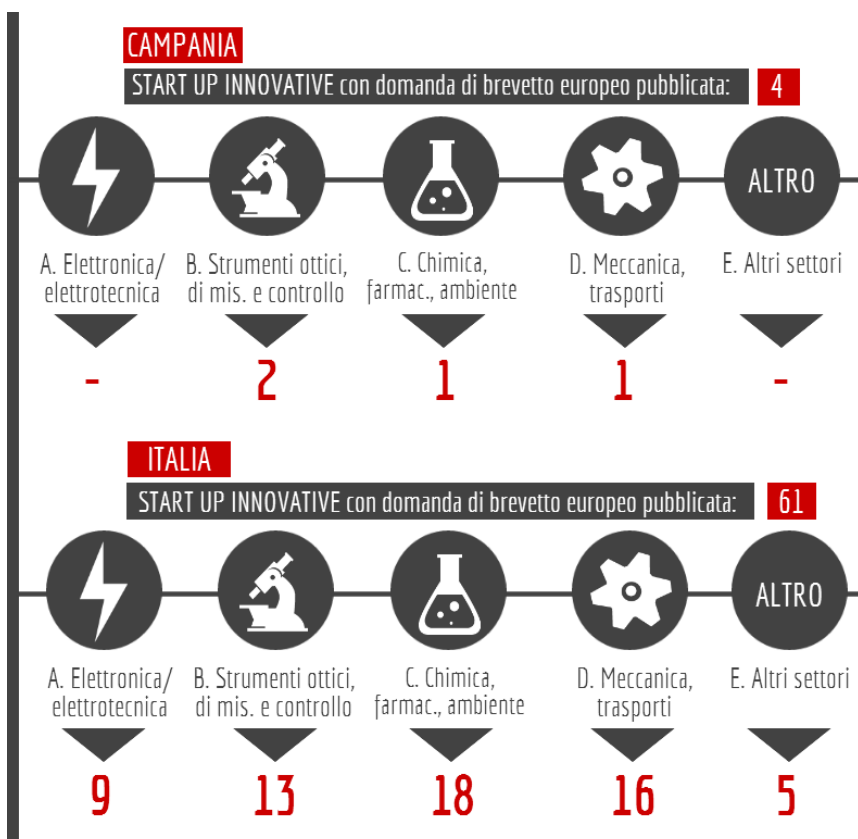
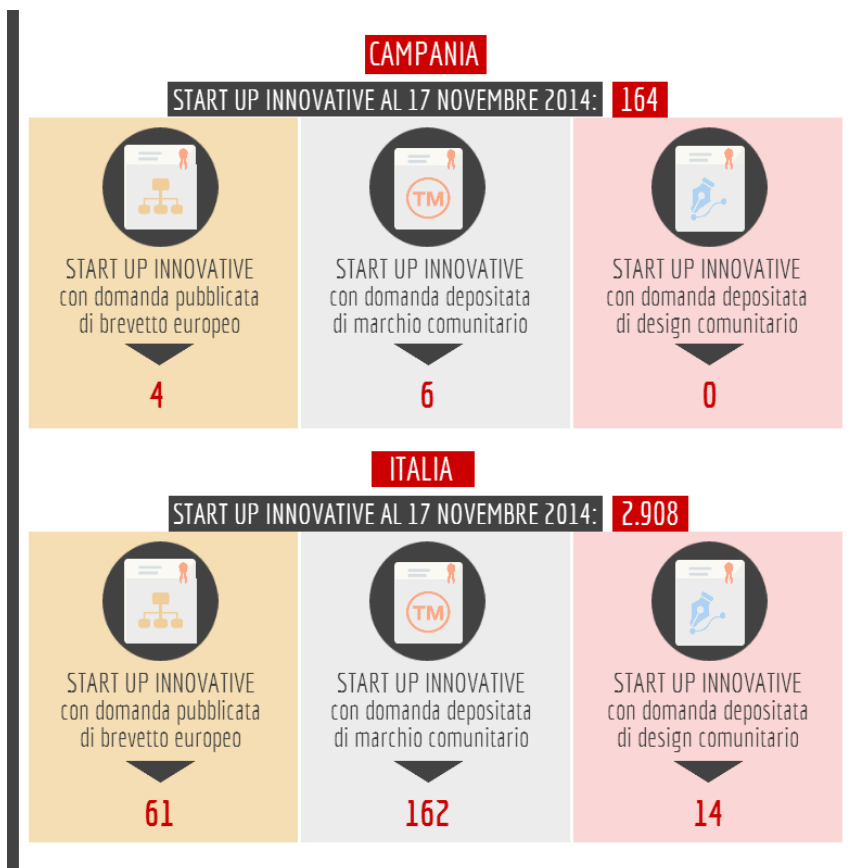
1.2 STRUTTURA ECONOMICA DELLE START UP



1.3 GLI ASSET IMMATERIALI DEL TERRITORIO



1.4 PROPRIETÀ INDUSTRIALE E START UP



SEZIONE 2. - START UP INNOVATIVE*

2.1 LE PRINCIPALI CARATTERISTICHE DELLE START UP INNOVATIVE

Tabella 1 - L'evoluzione delle iscrizioni delle start up innovative al Registro Imprese, per territorio e per anno

	2008	2009	2010	2011	2012	2013	2014
Salerno	0	2	1	1	4	14	21
Campania	0	4	7	7	18	58	70
Sud e Isole	2	18	31	46	86	181	274
Italia**	6	99	177	294	462	853	1.016
Start up innovative per ogni 1000 nuove imprese iscritte							
Salerno	0,0	0,3	0,1	0,1	0,5	1,8	n.d.
Campania	0,0	0,1	0,2	0,2	0,5	1,5	n.d.
Sud e Isole	0,0	0,1	0,2	0,4	0,7	1,4	n.d.
Italia	0,01	0,3	0,4	0,8	1,2	2,2	n.d.

** Il totale Italia è pari a 2.908 poiché una start up è antecedente al 2008

Fonte: elaborazioni Unioncamere - Si.Camera su dati InfoCamere

Tabella 2 - Le start up innovative per territorio e settore economico

	Agricoltura /pesca	Commercio	Industria/ Artigianato	Altri Servizi	Turismo	Non classificate	Totale Start up Innovative
v.a.							
Salerno	-	1	4	38			43
Campania	-	7	20	134	2	1	164
Sud e Isole	1	17	101	503	5	12	639
Italia	11	106	527	2.233	11	20	2.908
%							
Salerno	0,0	2,3	9,3	88,4	0,0	0,0	100,0
Campania	0,0	4,3	12,2	81,7	1,2	0,6	100,0
Sud e Isole	0,2	2,7	15,8	78,7	0,8	1,9	100,0
Italia	0,4	3,6	18,1	76,8	0,4	0,7	100,0

Fonte: elaborazioni Unioncamere - Si.Camera su dati InfoCamere

* I dati sulle start up innovative sono aggiornati al 17 novembre 2014.

Tabella 3 - Le start up innovative del settore "Altri servizi" per tipologia di servizio e per territorio

	Produzione software e consulenza informatica	Ricerca e Sviluppo	Servizi d'informazione	Altro	Totale
v.a.					
Salerno	13	13	6	6	38
Campania	53	34	13	34	134
Sud e Isole	213	103	43	144	503
Italia	888	486	244	615	2.233
%					
Salerno	34,2	34,2	15,8	15,8	100,0
Campania	39,6	25,4	9,7	25,4	100,0
Sud e Isole	42,3	20,5	8,5	28,6	100,0
Italia	39,8	21,8	10,9	27,5	100,0

Fonte: elaborazioni Unioncamere - Si.Camera su dati InfoCamere

Tabella 4 - Le start up innovative per territorio e per classe di valore della produzione

	0-0,10 milioni di euro	0,11-0,50 milioni di euro	0,51-1,00 milioni di euro	1,01-2,00 milioni di euro	2,01-5,00 milioni di euro	Totale startup con indicazione del valore della produzione
v.a.						
Salerno	9	1	1	-	0	11
Campania	43	6	2	0	0	51
Sud e Isole	166	43	7	5	5	226
Italia	915	369	48	21	15	1.368
%						
Salerno	81,8	9,1	9,1	0,0	0,0	100,0
Campania	84,3	11,8	3,9	0,0	0,0	100,0
Sud e Isole	73,5	19,0	3,1	2,2	2,2	100,0
Italia	66,9	27,0	3,5	1,5	1,1	100,0

Fonte: elaborazioni Unioncamere - Si.Camera su dati InfoCamere

Tabella 5 - Le start up innovative per territorio e per classe di addetti

	0-4	5-9	10-19	20-49	Totale startup con indicazione del numero di addetti
v.a.					
Salerno	9	0	0	0	9
Campania	47	5	1	0	53
Sud e Isole	157	17	11	7	192
Italia	813	99	38	11	961
%					
Salerno	100,0	0,0	0,0	0,0	100,0
Campania	88,7	9,4	1,9	0,0	100,0
Sud e Isole	81,8	8,9	5,7	3,6	100,0
Italia	84,6	10,3	4,0	1,1	100,0

Fonte: elaborazioni Unioncamere - Si.Camera su dati InfoCamere

Tabella 6 - Le start up innovative per territorio e per forma giuridica

	Società a r.l.	Società a r.l. a capitale ridotto	Società a r.l. con unico socio	Società a r.l. semplificata	Società consortile a r.l.	Società cooperativa	Società per azioni	Società semplice	Totale
v.a.									
Salerno	38	0	1	3	0	0	1	0	43
Campania	128	0	4	26	0	4	2	0	164
Sud e Isole	480	2	13	115	0	17	11	1	639
Italia	2.323	16	124	335	4	56	49	1	2.908
%									
Salerno	88,4	0,0	2,3	7,0	0,0	0,0	2,3	0,0	100,0
Campania	78,0	0,0	2,4	15,9	0,0	2,4	1,2	0,0	100,0
Sud e Isole	75,1	0,3	2,0	18,0	0,0	2,7	1,7	0,2	100,0
Italia	79,9	0,6	4,3	11,5	0,1	1,9	1,7	0,0	100,0

Fonte: elaborazioni Unioncamere - Si.Camera su dati InfoCamere

2.2 I TITOLI DI PROPRIETA' INDUSTRIALE DELLE START UP INNOVATIVE*

Tabella 7 - Le start up e i titoli di proprietà industriale

	Totale Start up Innovative	di cui:		
		imprese con domanda pubblicata di brevetto europeo	imprese con domanda depositata di marchio comunitario	imprese con domanda depositata di design comunitario
Salerno	43	2	0	0
Campania	164	4	6	0
Sud e Isole	639	8	21	2
Italia	2.908	61	162	14

Fonte: elaborazioni Unioncamere - Si.Camera su dati Infocamere, EPO e UAMI

Tabella 8 - Domande pubblicate di brevetto europeo con titolare una start up innovativa per classe tecnologica e per territorio

	A. Elettronica/ elettrotecnica	B. Strumenti ottici, di misurazione e controllo	C. Chimica, farmaceutica, ambiente	D. Meccanica, trasporti	E. Altri settori	Totale
	v.a.					
Salerno	-	1	-	1	-	2
Campania	-	2	1	1	-	4
Sud e Isole	-	3	4	1	-	8
Italia	9	13	18	16	5	61
	%					
Salerno	0,0	50,0	0,0	50,0	0,0	100,0
Campania	0,0	50,0	25,0	25,0	0,0	100,0
Sud e Isole	0,0	37,5	50,0	12,5	0,0	100,0
Italia	14,8	21,3	29,5	26,2	8,2	100,0

Fonte: elaborazioni Unioncamere - Si.Camera su dati EPO

* I dati sulle start up innovative sono aggiornati al 17 novembre 2014.

SEZIONE 3. - IL CONTESTO TERRITORIALE

3.1 TESSUTO IMPRENDITORIALE

Tabella 9 - Imprese registrate, iscrizioni, cessazioni, saldi per territorio al 31-12-2013

	Imprese registrate	Iscrizioni	Cessazioni*	Saldo	Tasso di crescita (%)
Salerno	119.930	7.826	7.568	258	0,21
Campania	561.732	38.412	33.454	4.958	0,88
Sud e Isole	1.993.099	127.219	121.065	6.154	0,31
Italia	6.061.960	384.483	371.802	12.681	0,21

* Al netto di quelle disposte amministrativamente dalle Camere

Fonte: elaborazioni Unioncamere - Si.Camera su dati Unioncamere-InfoCamere, Movimprese

Tabella 10 - Imprese registrate per settore economico e per territorio al 31-12-2013

	Agricoltura /pesca	Industria in senso stretto	Costruzioni	Commercio	Servizi di alloggio e ristorazione	Altri servizi	Non classificate	Totale
v.a.								
Salerno	18.358	10.544	13.733	37.253	8.927	21.695	9.420	119.930
Campania	65.080	50.079	67.423	197.382	36.097	103.239	42.432	561.732
Sud e Isole	352.611	168.935	243.496	599.690	122.593	344.248	161.526	1.993.099
Italia	785.352	621.559	875.598	1.552.248	410.230	1.436.799	380.174	6.061.960
%								
Salerno	15,3	8,8	11,5	31,1	7,4	18,1	7,9	100
Campania	11,6	8,9	12,0	35,1	6,4	18,4	7,6	100
Sud e Isole	17,7	8,5	12,2	30,1	6,2	17,3	8,1	100
Italia	13,0	10,3	14,4	25,6	6,8	23,7	6,3	100

Fonte: InfoCamere

3.2 TITOLI DI PROPRIETA' INDUSTRIALE

TITOLI NAZIONALI DI PROPRIETÀ INDUSTRIALE (valori assoluti)

Tabella 11 - Domande di deposito per invenzioni (v.a)

	2011	2012	2013	Tasso di crescita annuo (%)
Salerno	25	16	11	-33,7
Campania	98	111	75	-12,5
Sud e Isole	464	483	409	-6,1
Italia	9.601	9.196	9.113	-2,6

Fonte: elaborazioni Unioncamere - Si.Camera su dati Mise - UIBM

Tabella 12 - Domande di deposito per disegni (v.a)

	2011	2012	2013	Tasso di crescita annuo (%)
Salerno	6	7	-	-100,0
Campania	48	50	69	19,9
Sud e Isole	241	213	245	0,8
Italia	1.413	1.344	1.667	8,6

Fonte: elaborazioni Unioncamere - Si.Camera su dati Mise - UIBM

Tabella 13 - Domande di deposito per modelli utilità (v.a)

	2011	2012	2013	Tasso di crescita annuo (%)
Salerno	29	29	24	-9,0
Campania	79	97	89	6,1
Sud e Isole	331	389	386	8,0
Italia	2.444	2.724	2.658	4,3

Fonte: elaborazioni Unioncamere - Si.Camera su dati Mise - UIBM

Tabella 14 - Domande di deposito marchi (v.a)

	2011	2012	2013	Tasso di crescita annuo (%)
Salerno	380	277	363	-2,3
Campania	2.593	2.370	2.689	1,8
Sud e Isole	7.884	7.497	8.216	2,1
Italia	56.190	53.413	54.660	-1,4

Fonte: elaborazioni Unioncamere - Si.Camera su dati Mise - UIBM

TITOLI NAZIONALI DI PROPRIETÀ INDUSTRIALE (valori pro-capite, per ogni 1.000 imprese registrate)

Tabella 15 - Domande di deposito per invenzioni (per ogni 1.000 imprese registrate)

	2011	2012	2013
Salerno	0,21	0,13	0,09
Campania	0,18	0,20	0,13
Sud e Isole	0,23	0,24	0,21
Italia	1,57	1,51	1,50

Fonte: elaborazioni Unioncamere - Si.Camera su dati MISE - UIBM

Tabella 16 - Domande di deposito per disegni (per ogni 1.000 imprese registrate)

	2011	2012	2013
Salerno	0,05	0,06	0,00
Campania	0,09	0,09	0,12
Sud e Isole	0,12	0,11	0,12
Italia	0,23	0,22	0,27

Fonte: elaborazioni Unioncamere - Si.Camera su dati MISE - UIBM

Tabella 17 - Domande di deposito per modelli utilità (per ogni 1.000 imprese registrate)

	2011	2012	2013
Salerno	0,24	0,24	0,20
Campania	0,14	0,17	0,16
Sud e Isole	0,17	0,19	0,19
Italia	0,40	0,45	0,44

Fonte: elaborazioni Unioncamere - Si.Camera SiCamera su dati MISE - UIBM

Tabella 18 - Domande di deposito marchi (per ogni 1.000 imprese registrate)

	2011	2012	2013
Salerno	3,12	2,29	3,03
Campania	4,65	4,22	4,79
Sud e Isole	3,93	3,74	4,12
Italia	9,20	8,77	9,02

Fonte: elaborazioni Unioncamere - Si.Camera su dati MISE - UIBM

TITOLI ESTERI DI PROPRIETA' INDUSTRIALE (valori assoluti)

Tabella 19 - Domande pubblicate di brevetto europeo (v.a)

	2011	2012	2013	Tasso di crescita annuo (%)
Salerno	11	9	10	-1,8
Campania	20	13	14	-17,8
Sud e Isole	192	168	180	-3,2
Italia	3.882	3.819	3.751	-1,7

Fonte: elaborazioni Unioncamere - Si.Camera su dati European Patent Office

Tabella 20 - Domande depositate di marchio comunitario (v.a)

	2011	2012	2013	Tasso di crescita annuo (%)
Salerno	34	51	50	21,6
Campania	184	225	236	13,2
Sud e Isole	569	621	698	10,8
Italia	6.834	6.731	7.415	4,2

Fonte: elaborazioni Unioncamere - Si.Camera su dati UAMI

Tabella 21 - Domande depositate di design comunitario (v.a)

	2011	2012	2013	Tasso di crescita annuo (%)
Salerno	22	18	15	-17,4
Campania	97	118	128	14,9
Sud e Isole	581	360	374	-19,8
Italia	10.033	8.808	8.182	-9,7

Fonte: elaborazioni Unioncamere - Si.Camera su dati UAMI

TITOLI ESTERI DI PROPRIETA' INDUSTRIALE (valori pro-capite, per ogni 1.000 imprese registrate)

Tabella 22 - Domande pubblicate di brevetto europeo (per ogni 1.000 imprese registrate)

	2011	2012	2013
Salerno	0,16	0,10	0,11
Campania	0,02	0,02	0,02
Sud e Isole	0,10	0,08	0,09
Italia	0,64	0,63	0,62

Fonte: elaborazioni Unioncamere - Si.Camera su dati European Patent Office

Tabella 23 - Domande depositate di marchio comunitario (per ogni 1.000 imprese registrate)

	2011	2012	2013
Salerno	0,28	0,42	0,41
Campania	0,33	0,40	0,42
Sud e Isole	0,28	0,31	0,35
Italia	1,12	1,10	1,22

Fonte: elaborazioni Unioncamere - Si.Camera su dati UAMI

Tabella 24 - Domande depositate di design comunitario (per ogni 1.000 imprese registrate)

	2011	2012	2013
Salerno	0,18	0,15	0,13
Campania	0,17	0,21	0,23
Sud e Isole	0,29	0,18	0,19
Italia	1,64	1,45	1,35

Fonte: elaborazioni Unioncamere - Si.Camera su dati UAMI

Tabella 25 Domande pubblicate di brevetto europeo per classe tecnologica e per territorio (sulla base residenza del titolare) - Anni 1999-2013

	A. Elettronica/ elettrotecnica	B. Strumenti ottici, di misurazione e controllo	C. Chimica, farmaceutica, ambiente	D. Meccanica, trasporti	E. Altri settori	Totale
v.a.						
Salerno	6	31	46	44	29	155
Campania	48	102	177	266	88	682
Sud e Isole	175	347	568	790	369	2.248
Italia	7.475	6.181	11.093	22.152	9.024	55.925
%						
Salerno	3,6	20,1	29,5	28,1	18,7	100,0
Campania	7,0	15,0	26,0	39,0	13,0	100,0
Sud e Isole	7,8	15,4	25,3	35,1	16,4	100,0
Italia	13,4	11,1	19,8	39,6	16,1	100,0

Fonte: elaborazioni Unioncamere - Si.Camera su dati EPO

3.3 ASSET MATERIALI TERRITORIALI

Tabella 26 - Incubatori certificati al 17 novembre 2014

	Numero
Campania	0
Sud e Isole	3
Italia	32

Fonte: Infocamere

Tabella 27 - Private equity e Venture capital, numero investimenti - Anno 2013

	Numero
Campania	36
Sud e Isole	100
Italia	357

Fonte: AIFI

Tabella 28 - Tecnologie abilitanti - Anno 2013, dati in %

	Grado diffusione PC nelle imprese con più di 10 add	Indice di diffusione dei siti web delle imprese	Indice di diffusione della banda larga nelle imprese	Grado utilizzo internet nelle imprese
Campania	96,4	55,3	92,0	24,2
Sud e Isole	97,0	56,6	92,4	24,8
Italia	98,2	67,2	94,8	37,5

Fonte: Istat

FOCUS

APPROFONDIMENTO: I BILANCI DELLE START UP INNOVATIVE*

Tabella 29 - Le start up innovative, di cui si dispone di un bilancio, per classe di capitale sociale

	Fino a 10mila €	Da 10 a 15mila €	Da 15 a 30mila €	Da 30 a 75mila €	Da 75 a 100mila €	Da 100 a 500mila €	Da 500 a 1ml €	Da 1 a 2,5 ml€	Valore Medio €
v.a.									
Salerno	1		1		3				65.000
Campania	11	1	5	3	3	1			32.829
Sud e Isole	76	10	20	8	6	5	1		33.829
Italia	552	122	151	90	55	43	4	2	35.119
%									
Salerno	20,0	0,0	20,0	0,0	60,0	0,0	0,0	0,0	
Campania	45,8	4,2	20,8	12,5	12,5	4,2	0,0	0,0	
Sud e Isole	60,3	7,9	15,9	6,3	4,8	4,0	0,8		
Italia	54,2	12,0	14,8	8,8	5,4	4,2	0,4	0,2	

Fonte: elaborazioni Unioncamere - Si.Camera su dati InfoCamere

Tabella 30 - Le start up innovative, di cui si dispone di un bilancio, per classe di addetti

	0 add	1-5 add	6-10 add	11-15 add	16-20 add
v.a.					
Salerno	5				
Campania	18	6			
Sud e Isole	76	40	7	2	1
Italia	618	363	32	6	1
%					
Salerno	100,0	0,0	0,0	0,0	0,0
Campania	75,0	25,0	0,0	0,0	0,0
Sud e Isole	60,3	31,7	5,6	1,6	0,8
Italia	60,6	35,6	3,1	0,6	0,1

Fonte: elaborazioni Unioncamere - Si.Camera su dati InfoCamere

* I dati di bilancio sono riferiti alle Start up innovative iscritte alla sezione speciale del Registro Imprese al 23 giugno 2014. Essi consentono di delineare una prima analisi rappresentativa delle principali grandezze del bilancio economico.

Tabella 31 - Le start up innovative, di cui si dispone di un bilancio, per classe di valore della produzione

	fino a 9.900 €	Da 10 a 30mila €	Da 30 a 50mila €	Da 50 a 100mila €	Da 100 a 200mila €	Da 200 a 500mila €	Da 500 a 1ml €	Da 1 a 2 ml €	da 2 a 5ml €	n.d.
V.a.										
Salerno	2	2			1					
Campania	11	7		2	2	1	1			
Sud e Isole	50	20	7	18	9	11	4	3	3	1
Italia	310	161	100	135	138	120	31	15	8	2
%										
Salerno	20,0	0,0	20,0	0,0	60,0	0,0	0,0			
Campania	45,8	29,2	0,0	8,3	8,3	4,2	4,2			
Sud e Isole	39,7	15,9	5,6	14,3	7,1	8,7	3,2	2,4	2,4	0,8
Italia	30,4	15,8	9,8	13,2	13,5	11,8	3,0	1,5	0,8	0,2

Fonte: elaborazioni Unioncamere - Si.Camera su dati InfoCamere

Tabella 32 - Totale Attivo

	Valore medio €	Deviazione standard €	Valore minimo €	Valore massimo €
Salerno	189.687	66.435	34.557	207.342
Campania	189.687	322.601	523	1.440.808
Sud e Isole	339.251	642.814	523	3.552.418
Italia	252.354	535.228	87	6.123.051

Fonte: elaborazioni Unioncamere - Si.Camera su dati InfoCamere

Tabella 33 - Patrimonio Netto

	Valore medio €	Deviazione standard €	Valore minimo €	Valore massimo €
Salerno	76.458	41.221	13.897	111.360
Campania	140.841	279.479	-494	1.301.731
Sud e Isole	179.075	413.157	-73.190	2.267.612
Italia	99.345	309.203	-742.308	5.306.439

Fonte: elaborazioni Unioncamere - Si.Camera su dati InfoCamere

Tabella 34 - Valore della produzione

	Valore medio €	Deviazione standard €	Valore minimo €	Valore massimo €
Salerno	32.281	55.303	-	130.152
Campania	66.122	133.644	-	514.727
Sud e Isole	160.014	393.760	-31.321	2.190.335
Italia	135.829	321.578	-31.321	4.182.949

Fonte: elaborazioni Unioncamere - Si.Camera su dati InfoCamere

Tabella 35 - Utile/perdita di esercizio

	Valore medio €	Deviazione standard €	Valore minimo €	Valore massimo €
Salerno	1.788	6.008	-5.074	11.359
Campania	-15.501	84.937	-347.243	164.774
Sud e Isole	-33.866	139.879	-1.038.085	164.774
Italia	-25.624	131.295	-1.722.621	415.159

Fonte: elaborazioni Unioncamere - Si.Camera su dati InfoCamere

Tabella 36 - Indicatori di performance

	Valore medio	Deviazione standard	Valore minimo	Valore massimo
ROI* (%)				
Salerno	-1,3	11,0	-19,8	9,5
Campania	0,4	25,7	-60,7	44,5
Sud e Isole	0,2	27,4	-77,2	96,5
Italia	-5,31	33,81	-290,05	97,00
ROE* (%)				
Salerno	-4,7	18,3	-36,5	10,2
Campania	6,5	37,2	-62,2	83,9
Sud e Isole	-3,7	343,6	-305,0	99,7
Italia	-44,00	462,88	-8831,07	147,20

*escluse le società con patrimonio netto negativo

Fonte: elaborazioni Unioncamere - Si.Camera su dati InfoCamere