



Analisi territoriale dei prezzi dei prodotti agroalimentari

Borsa Merci Telematica Italiana S.C.p.A.

Presidente: Francesco Bettoni

Direttore: Annibale Feroldi

Gruppo di lavoro "Analisi territoriale dei prezzi dei prodotti agroalimentari":

Gianluca Pesolillo (*responsabile documento*), Giampaolo Nardoni, Ilaria Romano, Carla Bologna, Bruno De Lucia

Il progetto Area Prezzi, promosso da Unioncamere ed implementato da BMTI e da molte Camere di Commercio, nasce dalla necessità di valorizzare il patrimonio informativo camerale in materia di prezzi attraverso:

- ✓ la costruzione di un unico database contenente i prezzi rilevati dalle Camere di Commercio nei propri listini
- ✓ l'analisi dei singoli prodotti presenti nei listini prezzi camerale finalizzata a comprendere se, ed in che modo, è possibile mettere in relazione i prezzi di listini diversi.

Attraverso il lavoro di appositi Comitati Tecnici, composti da esperti del settore, si è quindi giunti alla costruzione di una serie di **Listini Omogenei** (a quello dei cereali e dei semi oleosi, si è aggiunto di recente quello dell'olio di oliva, del vino da tavola, dei lattiero-caseari, degli agrumi e del settore avicunicolo). Come ogni processo di generalizzazione, i "livelli superiori", a cui ricondurre i prodotti locali, vanno necessariamente a trascurare alcune delle caratteristiche dei prodotti rilevati localmente. Il listino omogeneo non ha tuttavia la finalità di sostituire i listini locali o di disconoscerne la tipicità delle caratteristiche dei propri prodotti. Vengono "mappati" (ovvero ricondotti ad una singola voce del listino omogeneo) solamente i prodotti locali le cui caratteristiche rientrano in quelle di un prodotto del listino omogeneo. Ed il listino omogeneo, se da una parte consente di effettuare analisi che abbiano anche un respiro nazionale (come avviene con il Fixing Indicativo Nazionale Camerale), dall'altra può essere utilizzato per confrontare le variazioni dei prezzi rilevati localmente con quelli di prodotti (quantomeno) simili rilevati da altre Camere di Commercio.

Nel presente documento vengono analizzati i prezzi di alcuni prodotti del listino omogeneo dei seguenti comparti:

1. Avicolo
2. Cereali
3. Farine e Sottoprodotti della macinazione
4. Lattiero - caseari
5. Olio
6. Vino da tavola

Per ogni prodotto sono analizzati i prezzi rilevati da alcune Camere di Commercio. Si è effettuata una prima selezione obbligata di Camere di Commercio sulla base della effettiva e continua disponibilità dei dati. Altri criteri di selezione sono stati la rappresentatività territoriale e la rilevanza di una determinata zona per il prodotto oggetto di analisi.

I prodotti rilevati nei singoli listini sono denominati in maniera differente rispetto al listino omogeneo. Ma, come anticipato, vengono "mappati" solamente i prodotti le cui caratteristiche rientrano in quelle del prodotto omogeneo.

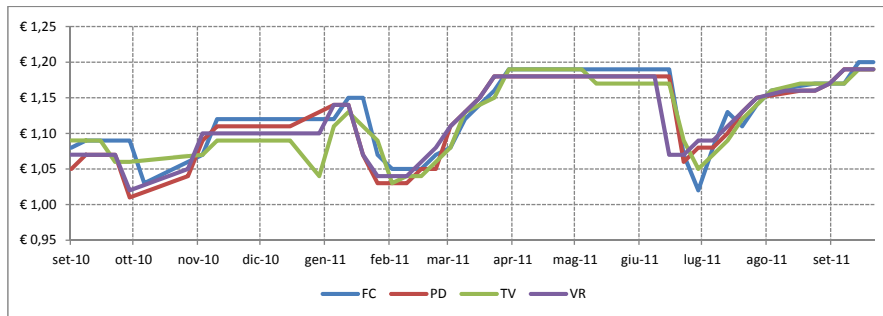
I prezzi dei suddetti prodotti vengono analizzati attraverso:

- ✓ un'analisi, per gli ultimi tredici mesi, dei prezzi rilevati dalle Camere di Commercio
- ✓ un'analisi, per mese e Camera di Commercio, delle variazioni congiunturali e tendenziali dei prezzi mensili.

Avicolo

Avicoli peso vivo - Polli bianchi a terra pesanti (oltre 2,1 kg)

Gráfico 1: Avicoli peso vivo - Polli bianchi a terra pesanti (oltre 2,1 kg) - Prezzo medio (€/kg) per CCIAA negli ultimi 13 mesi (franco partenza).



Fonte: Elaborazione BMTI su listini prezzi camerali

Tabella 1: Avicoli peso vivo - Polli bianchi a terra pesanti (oltre 2,1 kg) - Tasso di variazione congiunturale per CCIAA negli ultimi 12 mesi e variazione congiunturale e tendenziale dell'ultimo mese. In rosso le variazioni positive dei prezzi medi, in verde quelle negative.

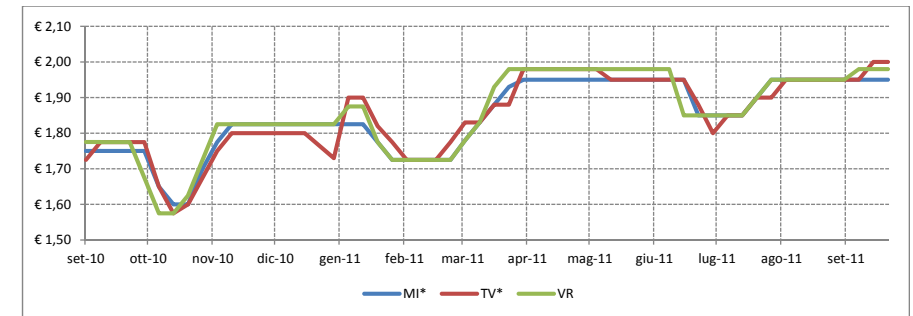
Variazione rispetto al mese precedente	FC	PD	TV	VR
ott-10/set-10	-2,5%	-4,5%	-2,2%	-1,6%
nov-10/ott-10	4,5%	7,7%	2,2%	4,1%
dic-10/nov-10	1,1%	2,1%	0,6%	1,1%
gen-11/dic-10	0,2%	0,6%	0,7%	1,1%
feb-11/gen-11	-6,0%	-7,3%	-4,3%	-6,1%
mar-11/feb-11	6,6%	8,5%	5,9%	6,9%
apr-11/mar-11	5,8%	5,1%	7,0%	5,6%
mag-11/apr-11	0,0%	0,0%	-0,8%	0,0%
giu-11/mag-11	-2,5%	-2,5%	-2,2%	-2,3%
lug-11/giu-11	-5,7%	-4,6%	-6,2%	-4,7%
ago-11/lug-11	5,7%	5,2%	7,2%	5,3%
set-11/ago-11	2,4%	2,2%	1,7%	2,0%

Variazione rispetto allo stesso mese dello scorso anno	FC	PD	TV	VR
set-11/set-10	9,0%	11,5%	8,9%	11,1%

Fonte: Elaborazione BMTI su listini prezzi camerali

Avicoli macellati - Polli tradizionali pesanti

Gráfico 2: Avicoli macellati - Polli tradizionali pesanti - Prezzo medio (€/kg) per CCIAA negli ultimi 13 mesi (franco partenza).



Fonte: Elaborazione BMTI su listini prezzi camerali

* prezzo franco arrivo

Tabella 2: Avicoli macellati - Polli tradizionali pesanti - Tasso di variazione congiunturale per CCIAA negli ultimi 12 mesi e variazione congiunturale e tendenziale dell'ultimo mese. In rosso le variazioni positive dei prezzi medi, in verde quelle negative.

Variazione rispetto al mese precedente	MI	TV	VR
ott-10/set-10	-5,2%	-6,0%	-6,7%
nov-10/ott-10	8,0%	6,4%	9,4%
dic-10/nov-10	2,5%	2,5%	1,4%
gen-11/dic-10	-0,9%	2,1%	0,7%
feb-11/gen-11	-4,6%	-5,4%	-6,1%
mar-11/feb-11	6,0%	5,8%	5,3%
apr-11/mar-11	6,6%	7,7%	9,0%
mag-11/apr-11	0,0%	-0,8%	0,0%
giu-11/mag-11	-1,0%	-1,5%	-1,6%
lug-11/giu-11	-3,5%	-4,4%	-4,5%
ago-11/lug-11	4,7%	4,7%	4,8%
set-11/ago-11	0,0%	1,9%	0,9%

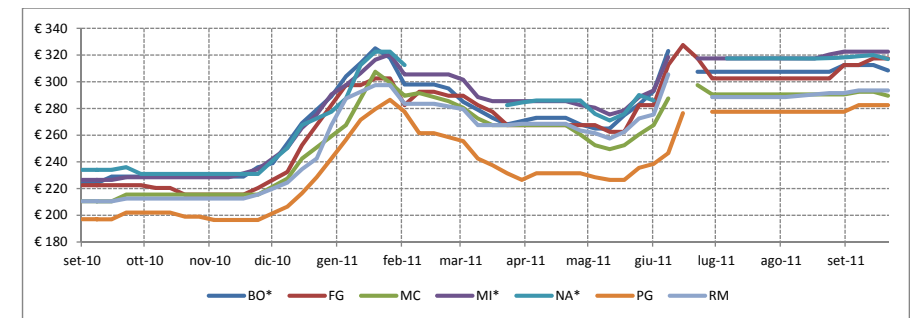
Variazione rispetto allo stesso mese dello scorso anno	MI	TV	VR
set-11/set-10	12,1%	12,5%	11,7%

Fonte: Elaborazione BMTI su listini prezzi camerali

Cereali

Frumento duro fino

Grafico 3: Frumento duro fino - Prezzo medio (€/t) per CCIAA negli ultimi 13 mesi (franco partenza).



Fonte: Elaborazione BMTI su listini prezzi camerali

* prezzo franco arrivo

Tabella 3: Frumento duro fino - Tasso di variazione congiunturale per CCIAA negli ultimi 12 mesi e variazione congiunturale e tendenziale dell'ultimo mese. In rosso le variazioni positive dei prezzi medi, in verde quelle negative.

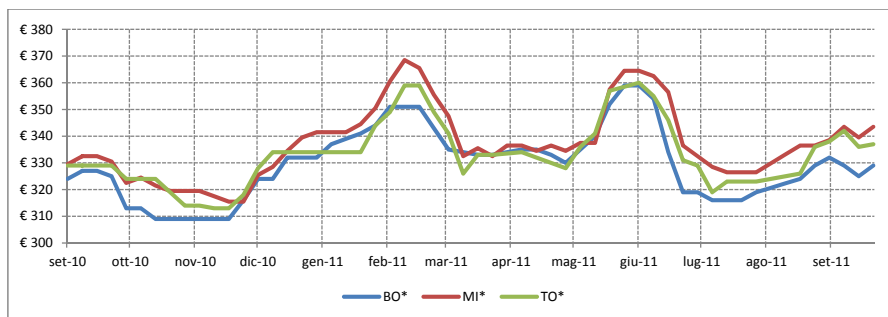
Variazione rispetto al mese precedente	BO	FG	MC	MI	NA	PG	RM
ott-10/set-10	1,3%	-1,2%	1,9%	0,7%	-1,5%	1,5%	0,8%
nov-10/ott-10	0,0%	-1,9%	0,0%	0,8%	0,0%	-2,1%	0,0%
dic-10/nov-10	11,5%	9,1%	6,0%	12,2%	9,5%	8,2%	7,9%
gen-11/dic-10	20,6%	27,2%	25,8%	17,1%	18,6%	26,2%	24,9%
feb-11/gen-11	-1,6%	-2,2%	1,7%	2,1%	5,8%	1,0%	0,3%
mar-11/feb-11	-7,5%	-3,8%	-6,0%	-5,2%	-7,6%	-11,0%	-5,0%
apr-11/mar-11	-2,6%	-4,9%	-2,6%	-2,7%	-2,6%	-4,8%	-1,5%
mag-11/apr-11	-1,7%	-0,9%	-5,1%	-1,5%	-2,0%	-0,2%	-2,7%
giu-11/mag-11	12,4%	14,9%	9,7%	10,2%	8,7%	10,5%	8,9%
lug-11/giu-11	1,9%	-0,7%	4,4%	2,5%	4,4%	9,3%	1,4%
ago-11/lug-11	0,0%	0,0%	0,0%	0,3%	0,0%	0,0%	0,3%
set-11/ago-11	1,0%	4,1%	0,3%	1,3%	0,3%	1,4%	1,2%

Variazione rispetto allo stesso mese dello scorso anno	BO	FG	MC	MI	NA	PG	RM
set-11/set-10	37,5%	41,6%	37,7%	42,1%	35,8%	41,9%	38,9%

Fonte: Elaborazione BMTI su listini prezzi camerali

Fumento tenero estero North-Spring n°1/2 15%

Gráfico 4: Fumento tenero estero North-Spring n°1/2 15% - Prezzo medio (€/t) per CClAA negli ultimi 13 mesi.



Fonte: Elaborazione BMTI su listini prezzi camerali

* prezzo franco arrivo

Tabella 4: Fumento tenero estero North-Spring n°1/2 15% - Tasso di variazione congiunturale per CClAA negli ultimi 12 mesi e variazione congiunturale e tendenziale dell'ultimo mese. In rosso le variazioni positive dei prezzi medi, in verde quelle negative.

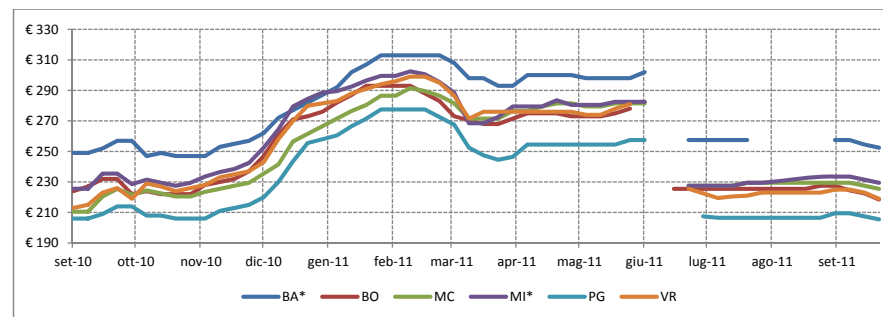
Variazione rispetto al mese precedente	BO	MI	TO
ott-10/set-10	-4,4%	-2,8%	-1,6%
nov-10/ott-10	-0,6%	-1,4%	-2,9%
dic-10/nov-10	5,4%	4,6%	5,1%
gen-11/dic-10	3,6%	3,1%	1,3%
feb-11/gen-11	3,6%	5,6%	5,6%
mar-11/feb-11	-3,8%	-5,7%	-4,6%
apr-11/mar-11	-0,5%	-1,4%	-1,3%
mag-11/apr-11	1,5%	3,1%	2,6%
giu-11/mag-11	1,7%	2,5%	2,2%
lug-11/giu-11	-8,2%	-7,5%	-7,0%
ago-11/lug-11	1,5%	1,4%	0,3%
set-11/ago-11	2,3%	2,4%	4,1%

Variazione rispetto allo stesso mese dello scorso anno	BO	MI	TO
set-11/set-10	1,0%	3,0%	3,0%

Fonte: Elaborazione BMTI su listini prezzi camerali

Fumento tenero nazionale panificabile

Gráfico 5: Fumento tenero nazionale panificabile - Prezzo medio (€/t) per CClAA negli ultimi 13 mesi (franco partenza).



Fonte: Elaborazione BMTI su listini prezzi camerali

* prezzo franco arrivo

Tabella 5: Fumento tenero nazionale panificabile - Tasso di variazione congiunturale per CClAA negli ultimi 12 mesi e variazione congiunturale e tendenziale dell'ultimo mese. In rosso le variazioni positive dei prezzi medi, in verde quelle negative.

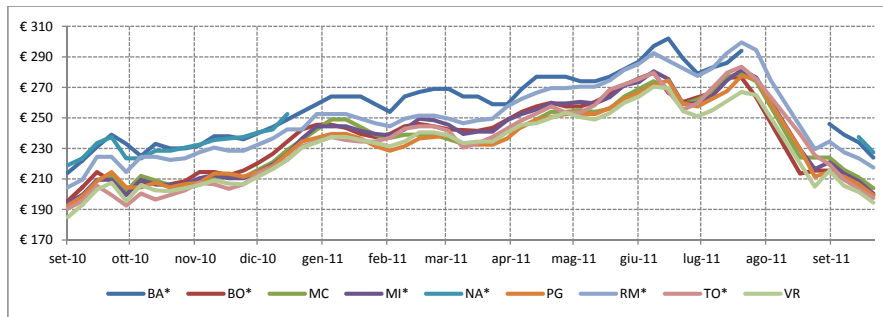
Variazione rispetto al mese precedente	BA	BO	MC	MI	PG	VR
ott-10/set-10	-0,7%	-2,3%	3,1%	-0,5%	0,1%	2,5%
nov-10/ott-10	0,7%	2,5%	0,9%	3,0%	0,6%	3,8%
dic-10/nov-10	6,0%	13,1%	8,1%	14,5%	12,9%	12,6%
gen-11/dic-10	12,5%	10,4%	13,9%	8,0%	12,2%	10,0%
feb-11/gen-11	4,2%	2,5%	4,5%	3,0%	4,3%	2,9%
mar-11/feb-11	-3,5%	-6,4%	-4,2%	-7,3%	-8,8%	-6,6%
apr-11/mar-11	-1,4%	0,7%	0,7%	0,6%	-0,2%	-0,5%
mag-11/apr-11	0,2%	-0,5%	0,7%	0,3%	1,0%	0,2%
giu-11/mag-11	-6,2%	-11,2%	-6,1%	-9,3%	0,9%	-18,5%
lug-11/giu-11	-8,0%	-7,2%	-13,5%	-10,6%	-19,7%	-2,1%
ago-11/lug-11		0,0%	0,7%	1,7%	-0,1%	1,0%
set-11/ago-11		-0,6%	-0,7%	0,1%	0,7%	0,0%

Variazione rispetto allo stesso mese dello scorso anno	BA	BO	MC	MI	PG	VR
set-11/set-10	1,5%	-1,6%	5,8%	0,7%	-0,4%	1,7%

Fonte: Elaborazione BMTI su listini prezzi camerali

Granoturco secco nazionale umidità 14%

Gráfico 6: Granoturco secco nazionale umidità 14% - Prezzo medio (€/t) per CCIAA negli ultimi 13 mesi (franco partenza).



Fonte: Elaborazione BMTI su listini prezzi camerali

* prezzo franco arrivo

Tabella 6: Granoturco secco nazionale umidità 14% - Tasso di variazione congiunturale per CCIAA negli ultimi 12 mesi e variazione congiunturale e tendenziale dell'ultimo mese. In rosso le variazioni positive dei prezzi medi, in verde quelle negative.

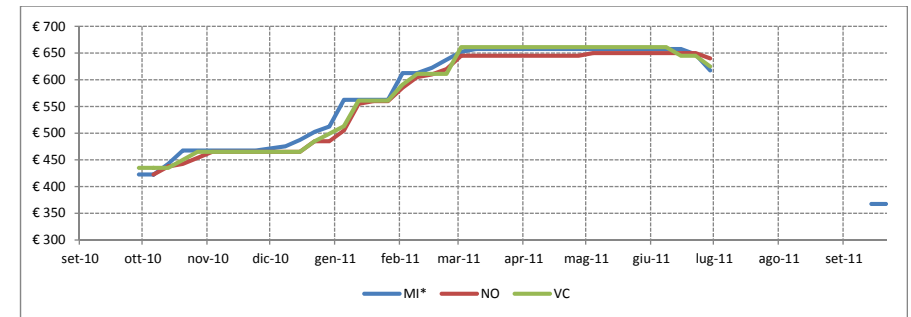
Variazione rispetto al mese precedente	BA	BO	MC	MI	NA	PG	RM	TO	VR
ott-10/set-10	1,7%	1,7%	2,8%	1,0%	-1,0%	0,9%	3,7%	0,9%	2,2%
nov-10/ott-10	2,0%	3,4%	1,0%	2,3%	4,1%	2,6%	2,7%	3,9%	2,8%
dic-10/nov-10	3,1%	7,2%	5,3%	6,7%	4,3%	6,2%	4,4%	6,5%	6,3%
gen-11/dic-10	9,1%	6,8%	12,3%	8,7%		6,7%	6,0%	8,0%	7,2%
feb-11/gen-11	-1,1%	-0,7%	-3,6%	-0,5%		-2,7%	-1,5%	1,7%	0,3%
mar-11/feb-11	1,5%	0,5%	-1,4%	0,2%		0,9%	0,4%	-0,9%	-0,6%
apr-11/mar-11	1,3%	5,8%	5,0%	4,5%		4,7%	6,0%	6,5%	3,8%
mag-11/apr-11	3,2%	1,2%	3,1%	3,5%		4,2%	2,7%	2,2%	3,7%
giu-11/mag-11	6,1%	4,1%	4,8%	3,6%		5,0%	5,7%	4,3%	4,5%
lug-11/giu-11	-2,8%	0,0%	1,6%	-0,8%		-0,7%	0,4%	1,3%	-2,3%
ago-11/lug-11		-11,9%	-8,2%	-10,8%		-8,4%	-7,6%	-5,7%	-11,0%
set-11/ago-11		-12,4%	-14,2%	-12,4%		-14,8%	-15,2%	-18,0%	-11,2%

Variazione rispetto allo stesso mese dello scorso anno	BA	BO	MC	MI	NA	PG	RM	TO	VR
set-11/set-10	4,1%	3,4%	6,0%	3,8%	1,8%	2,2%	5,7%	8,0%	3,6%

Fonte: Elaborazione BMTI su listini prezzi camerali

Risone Arborio

Gráfico 7: Risone Arborio - Prezzo medio (€/t) per CCIAA negli ultimi 13 mesi (franco partenza).



Fonte: Elaborazione BMTI su listini prezzi camerali

* prezzo franco arrivo

Tabella 7: Risone Arborio - Tasso di variazione congiunturale per CCIAA negli ultimi 12 mesi e variazione congiunturale e tendenziale dell'ultimo mese. In rosso le variazioni positive dei prezzi medi, in verde quelle negative.

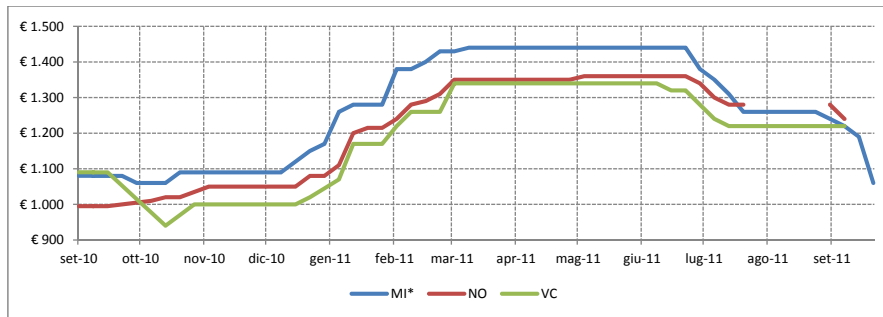
Variazione rispetto al mese precedente	MI	NO	VC
ott-10/set-10			
nov-10/ott-10	6,6%	7,1%	6,0%
dic-10/nov-10	4,5%	1,1%	1,1%
gen-11/dic-10	12,6%	13,4%	16,0%
feb-11/gen-11	9,5%	13,5%	8,9%
mar-11/feb-11	8,3%	6,6%	9,7%
apr-11/mar-11	0,8%	0,0%	1,5%
mag-11/apr-11	0,0%	0,6%	0,0%
giu-11/mag-11	-0,4%	0,2%	-1,2%
lug-11/giu-11	-5,7%	-1,5%	-4,3%
ago-11/lug-11			
set-11/ago-11			

Variazione rispetto allo stesso mese dello scorso anno	MI	NO	VC
set-11/set-10			

Fonte: Elaborazione BMTI su listini prezzi camerali

Riso lavorato Arborio

Grafico 8: Riso lavorato Arborio - Prezzo medio (€/t) per CCIAA negli ultimi 13 mesi (franco partenza).



Fonte: Elaborazione BMTI su listini prezzi camerati

* prezzo franco arrivo

Tabella 8: Riso lavorato Arborio - Tasso di variazione congiunturale per CCIAA negli ultimi 12 mesi e variazione congiunturale e tendenziale dell'ultimo mese. In rosso le variazioni positive dei prezzi medi, in verde quelle negative.

Variazione rispetto al mese precedente	MI	NO	VC
ott-10/set-10	-1,2%	2,2%	-12,4%
nov-10/ott-10	2,1%	3,3%	4,7%
dic-10/nov-10	2,8%	0,7%	0,5%
gen-11/dic-10	11,4%	10,1%	13,1%
feb-11/gen-11	9,0%	10,0%	8,0%
mar-11/feb-11	5,6%	5,5%	7,9%
apr-11/mar-11	0,3%	0,0%	1,2%
mag-11/apr-11	0,0%	0,6%	0,0%
giu-11/mag-11	0,0%	0,1%	-0,7%
lug-11/giu-11	-8,0%	-4,4%	-6,8%
ago-11/lug-11	-4,9%		-1,6%
set-11/ago-11	-8,2%		0,0%

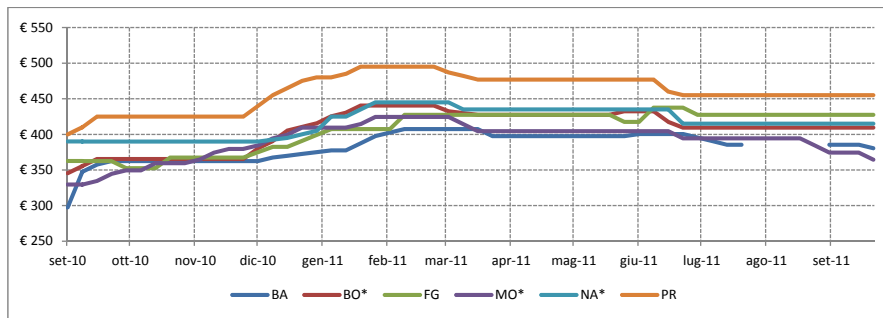
Variazione rispetto allo stesso mese dello scorso anno	MI	NO	VC
set-11/set-10	7,1%	26,6%	11,9%

Fonte: Elaborazione BMTI su listini prezzi camerati

Farine e Sottoprodotti della macinazione

Farina tipo 00

Gráfico 9: Farina tipo 00 - Prezzo medio (€/t) per CCIAA negli ultimi 13 mesi (franco partenza).



Fonte: Elaborazione BMTI su listini prezzi camerali

* prezzo franco arrivo

Tabella 9: Farina tipo 00 - Tasso di variazione congiunturale per CCIAA negli ultimi 12 mesi e variazione congiunturale e tendenziale dell'ultimo mese. In rosso le variazioni positive dei prezzi medi, in verde quelle negative.

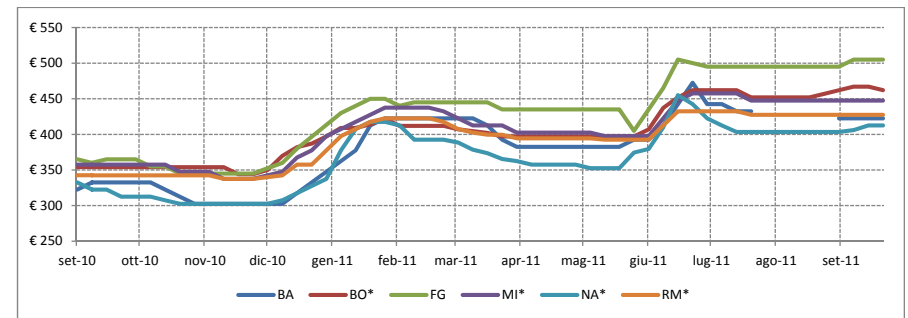
Variazione rispetto al mese precedente	BA	BO	FG	MO	NA	PR
ott-10/set-10	6,2%	2,8%	-1,7%	6,0%	0,0%	4,0%
nov-10/ott-10	0,0%	0,0%	3,2%	4,8%	0,0%	0,0%
dic-10/nov-10	0,7%	6,8%	2,7%	6,9%	0,6%	5,6%
gen-11/dic-10	4,3%	9,6%	7,9%	3,6%	7,6%	8,1%
feb-11/gen-11	6,0%	2,9%	2,5%	3,2%	5,3%	2,1%
mar-11/feb-11	0,4%	-1,9%	2,4%	-2,9%	-1,3%	-2,0%
apr-11/mar-11	-2,0%	-1,0%	0,0%	-1,8%	-0,9%	-1,7%
mag-11/apr-11	0,0%	0,0%	0,0%	0,0%	0,0%	0,0%
giu-11/mag-11	0,8%	-0,6%	0,5%	-0,6%	-1,1%	-0,9%
lug-11/giu-11	-2,8%	-3,6%	-0,5%	-1,9%	-3,5%	-3,8%
ago-11/lug-11		0,0%	0,0%	-0,6%	0,0%	0,0%
set-11/ago-11		0,0%	0,0%	-5,1%	0,0%	0,0%

Variazione rispetto allo stesso mese dello scorso anno	BA	BO	FG	MO	NA	PR
set-11/set-10	12,6%	15,2%	17,9%	11,2%	6,4%	11,3%

Fonte: Elaborazione BMTI su listini prezzi camerali

Semola

Gráfico 10: Semola - Prezzo medio (€/t) per CCIAA negli ultimi 13 mesi (franco partenza).



Fonte: Elaborazione BMTI su listini prezzi camerali

* prezzo franco arrivo

Tabella 10: Semola - Tasso di variazione congiunturale per CCIAA negli ultimi 12 mesi e variazione congiunturale e tendenziale dell'ultimo mese. In rosso le variazioni positive dei prezzi medi, in verde quelle negative.

Variazione rispetto al mese precedente	BA	BO	FG	MI	NA	RM
ott-10/set-10	-1,5%	0,0%	-2,5%	-0,7%	-4,3%	0,0%
nov-10/ott-10	-6,9%	-0,7%	-2,8%	-3,8%	-2,0%	-0,7%
dic-10/nov-10	0,0%	4,3%	4,8%	6,6%	2,2%	2,6%
gen-11/dic-10	27,0%	11,1%	21,7%	13,3%	24,5%	14,7%
feb-11/gen-11	10,0%	1,8%	1,1%	6,1%	4,9%	5,6%
mar-11/feb-11	-1,9%	-2,4%	-0,4%	-4,3%	-6,0%	-4,1%
apr-11/mar-11	-7,7%	-1,9%	-1,8%	-3,8%	-5,4%	-2,7%
mag-11/apr-11	0,5%	0,0%	0,0%	-0,7%	-0,4%	-0,3%
giu-11/mag-11	11,8%	8,6%	6,2%	7,9%	17,8%	3,6%
lug-11/giu-11	1,7%	6,6%	7,1%	5,5%	-2,7%	5,8%
ago-11/lug-11		-1,6%	0,0%	-1,6%	-1,7%	-0,9%
set-11/ago-11		2,4%	1,5%	0,0%	1,3%	0,0%

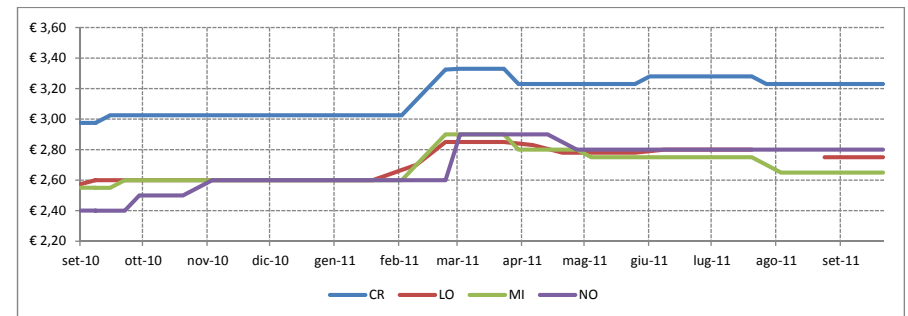
Variazione rispetto allo stesso mese dello scorso anno	BA	BO	FG	MI	NA	RM
set-11/set-10	28,0%	30,8%	38,0%	25,2%	26,7%	24,8%

Fonte: Elaborazione BMTI su listini prezzi camerali

Lattiero - caseari

Burro pastorizzato

Grafico 11: Burro pastorizzato - Prezzo medio (€/kg) per CCIAA negli ultimi 13 mesi (franco partenza).



Fonte: Elaborazione BMTI su listini prezzi camerali

Tabella 11: Burro pastorizzato - Tasso di variazione congiunturale per CCIAA negli ultimi 12 mesi e variazione congiunturale e tendenziale dell'ultimo mese. In rosso le variazioni positive dei prezzi medi, in verde quelle negative.

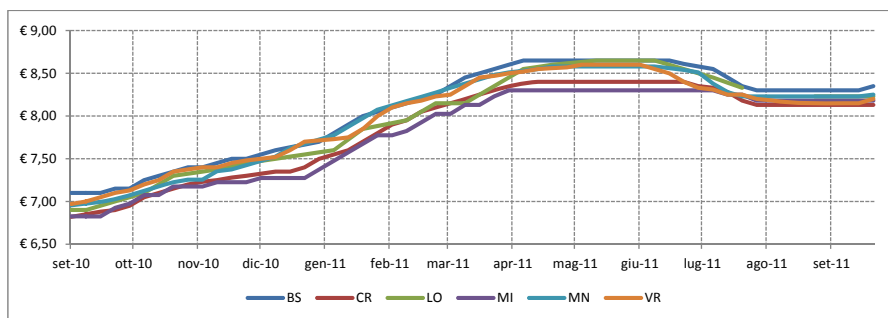
Variazione rispetto al mese precedente	CR	LO	MI	NO
ott-10/set-10	1,0%	0,0%	1,5%	4,2%
nov-10/ott-10	0,0%	0,0%	0,0%	4,0%
dic-10/nov-10	0,0%	0,0%	0,0%	0,0%
gen-11/dic-10	0,0%	0,0%	0,0%	0,0%
feb-11/gen-11	2,5%	6,7%	5,8%	0,0%
mar-11/feb-11	7,4%	2,7%	5,5%	11,5%
apr-11/mar-11	-3,0%	-1,6%	-3,4%	0,0%
mag-11/apr-11	0,0%	-0,9%	-1,4%	-3,4%
giu-11/mag-11	1,2%	0,7%	-0,4%	0,0%
lug-11/giu-11	0,3%	0,0%	0,0%	0,0%
ago-11/lug-11	-1,5%	-1,8%	-3,2%	0,0%
set-11/ago-11	0,0%		-0,5%	0,0%

Variazione rispetto allo stesso mese dello scorso anno	CR	LO	MI	NO
set-11/set-10	7,8%		3,4%	16,7%

Fonte: Elaborazione BMTI su listini prezzi camerali

Grana Padano scelto "0-1" 9-11 mesi

Gráfico 12: Grana Padano scelto "0-1" 9-11 mesi - Prezzo medio (€/kg) per CCIAA negli ultimi 13 mesi (franco partenza).



Fonte: Elaborazione BMTI su listini prezzi camerali

Tabella 12: Grana Padano scelto "0-1" 9-11 mesi - Tasso di variazione congiunturale per CCIAA negli ultimi 12 mesi e variazione congiunturale e tendenziale dell'ultimo mese. In rosso le variazioni positive dei prezzi medi, in verde quelle negative.

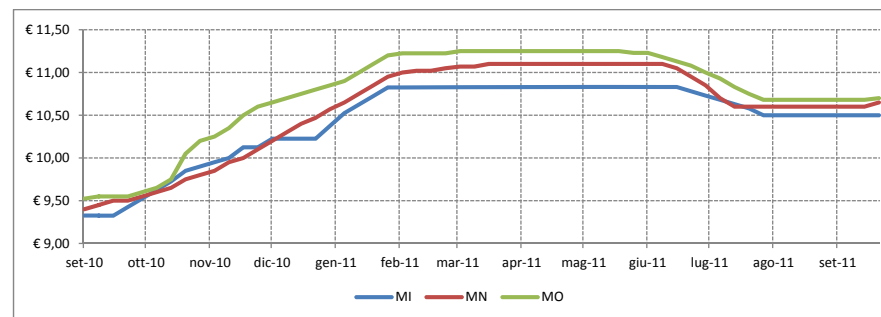
Variazione rispetto al mese precedente	BS	CR	LO	MI	MN	VR
ott-10/set-10	2,2%	3,1%	3,6%	3,6%	2,5%	2,9%
nov-10/ott-10	2,7%	2,5%	3,0%	1,7%	2,2%	2,8%
dic-10/nov-10	1,5%	1,5%	1,5%	0,9%	3,2%	2,0%
gen-11/dic-10	4,0%	3,2%	2,7%	4,1%	3,9%	3,3%
feb-11/gen-11	3,5%	4,4%	4,2%	4,1%	4,0%	4,2%
mar-11/feb-11	3,2%	3,5%	2,5%	3,1%	2,8%	2,6%
apr-11/mar-11	2,7%	2,2%	3,9%	2,1%	2,0%	1,7%
mag-11/apr-11	0,4%	0,2%	0,9%	0,0%	0,4%	0,8%
giu-11/mag-11	0,0%	0,0%	-0,6%	0,0%	-0,1%	-0,9%
lug-11/giu-11	-1,6%	-1,4%	-2,4%	-0,3%	-2,5%	-2,7%
ago-11/lug-11	-2,4%	-1,9%	-1,9%	-1,1%	-1,4%	-1,4%
set-11/ago-11	0,0%	0,0%		0,0%	0,0%	-0,1%

Variazione rispetto allo stesso mese dello scorso anno	BS	CR	LO	MI	MN	VR
set-11/set-10	17,1%	18,7%		19,4%	18,0%	16,1%

Fonte: Elaborazione BMTI su listini prezzi camerali

Parmigiano Reggiano scelto mercantile 12 mesi

Gráfico 13: Parmigiano Reggiano scelto mercantile 12 mesi - Prezzo medio (€/kg) per CCIAA negli ultimi 13 mesi (franco partenza).



Fonte: Elaborazione BMTI su listini prezzi camerali

Tabella 13: Parmigiano Reggiano scelto mercantile 12 mesi - Tasso di variazione congiunturale per CCIAA negli ultimi 12 mesi e variazione congiunturale e tendenziale dell'ultimo mese. In rosso le variazioni positive dei prezzi medi, in verde quelle negative.

Variazione rispetto al mese precedente	MI	MN	MO
ott-10/set-10	3,9%	2,1%	2,9%
nov-10/ott-10	3,4%	2,7%	5,7%
dic-10/nov-10	1,7%	4,0%	3,3%
gen-11/dic-10	3,8%	4,0%	2,6%
feb-11/gen-11	2,0%	2,7%	2,0%
mar-11/feb-11	0,0%	0,7%	0,3%
apr-11/mar-11	0,0%	0,2%	0,0%
mag-11/apr-11	0,0%	0,0%	0,0%
giu-11/mag-11	-0,1%	-0,4%	-0,8%
lug-11/giu-11	-1,5%	-3,4%	-2,5%
ago-11/lug-11	-1,5%	-0,8%	-1,8%
set-11/ago-11	0,0%	0,1%	0,0%

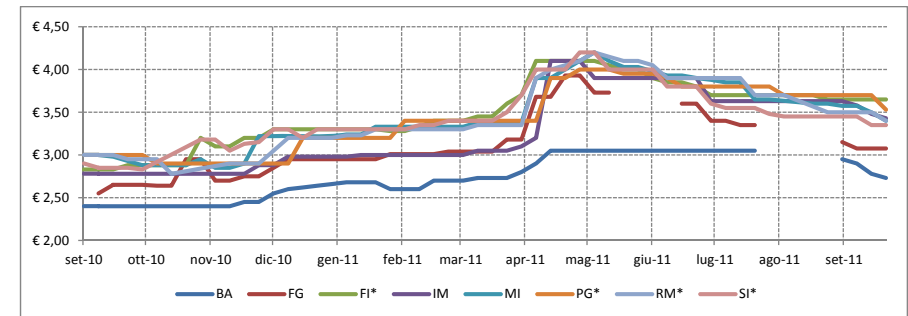
Variazione rispetto allo stesso mese dello scorso anno	MI	MN	MO
set-11/set-10	12,3%	12,4%	12,0%

Fonte: Elaborazione BMTI su listini prezzi camerali

Olio

Olio di oliva extravergine (acidità massima 0,8%)

Grafico 14: Olio di oliva extravergine (acidità massima 0,8%) - Prezzo medio (€/kg) per CCAA negli ultimi 13 mesi (franco partenza).



Fonte: Elaborazione BMTI su listini prezzi camerali

* prezzo franco arrivo

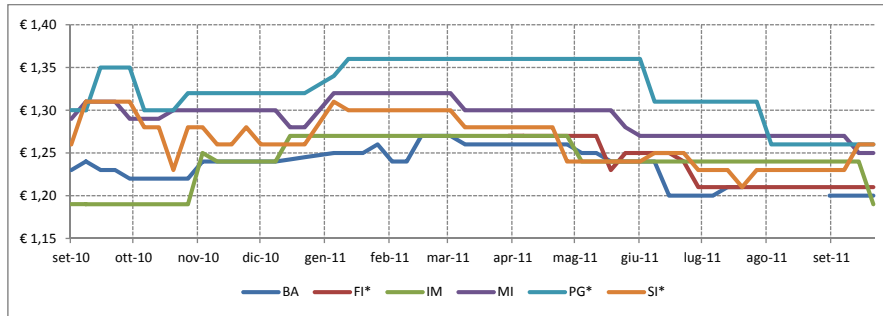
Tabella 14: Olio di oliva extravergine (acidità massima 0,8%) - Tasso di variazione congiunturale per CCAA negli ultimi 12 mesi e variazione congiunturale e tendenziale dell'ultimo mese. In rosso le variazioni positive dei prezzi medi, in verde quelle negative.

Variazione rispetto al mese precedente	BA	FG	FI	IM	MI	PG	RM	SI
ott-10/set-10	0,0%	3,9%	1,8%	0,0%	-3,3%	-2,5%	-3,2%	-1,4%
nov-10/ott-10	0,8%	2,0%	9,4%	0,7%	2,6%	-0,9%	0,2%	10,8%
dic-10/nov-10	6,4%	3,9%	4,0%	5,2%	9,0%	5,2%	7,8%	3,7%
gen-11/dic-10	4,1%	2,3%	0,8%	1,6%	1,2%	4,9%	3,7%	1,5%
feb-11/gen-11	-2,1%	2,0%	0,7%	0,2%	2,2%	4,7%	1,9%	0,8%
mar-11/feb-11	3,5%	1,9%	3,1%	1,0%	0,9%	1,5%	0,9%	2,9%
apr-11/mar-11	7,3%	17,9%	14,5%	19,6%	12,9%	7,4%	14,9%	14,8%
mag-11/apr-11	4,6%	5,0%	3,6%	8,7%	7,8%	9,0%	8,2%	4,5%
giu-11/mag-11	0,0%	-5,2%	-4,0%	-1,0%	-3,8%	-3,0%	-3,6%	-5,4%
lug-11/giu-11	0,0%	-6,3%	-4,6%	-6,9%	-3,2%	-1,6%	-3,4%	-8,2%
ago-11/lug-11			-0,5%	0,0%	-5,0%	-2,0%	-5,6%	-2,9%
set-11/ago-11			-1,4%	-2,8%	-2,9%	-1,8%	-4,4%	-1,7%
Variazione rispetto allo stesso mese dello scorso anno	BA	FG	FI	IM	MI	PG	RM	SI
set-11/set-10	18,3%	18,2%	29,0%	27,0%	18,0%	21,9%	16,2%	18,5%

Fonte: Elaborazione BMTI su listini prezzi camerali

Olio di sansa di oliva raffinato (acidità massima 0,5%)

Gráfico 15: Olio di sansa di oliva raffinato (acidità massima 0,5%) - Prezzo medio (€/kg) per CCIAA negli ultimi 13 mesi (franco partenza).



Fonte: Elaborazione BMTI su listini prezzi camerali

* prezzo franco arrivo

Tabella 15: Olio di sansa di oliva raffinato (acidità massima 0,5%) - Tasso di variazione congiunturale per CCIAA negli ultimi 12 mesi e variazione congiunturale e tendenziale dell'ultimo mese. In rosso le variazioni positive dei prezzi medi, in verde quelle negative.

Variazione rispetto al mese precedente	BA	FI	IM	MI	PG	SI
ott-10/set-10	-1,0%		0,0%	-1,0%	-0,9%	-1,2%
nov-10/ott-10	1,3%		3,5%	0,6%	0,6%	-0,4%
dic-10/nov-10	0,3%		1,5%	-0,8%	0,0%	-0,4%
gen-11/dic-10	0,8%		1,6%	1,9%	2,5%	3,0%
feb-11/gen-11	0,2%		0,0%	0,4%	0,5%	-0,3%
mar-11/feb-11	0,9%		0,0%	-0,9%	0,0%	-0,9%
apr-11/mar-11	-0,3%		0,0%	-0,6%	0,0%	-0,6%
mag-11/apr-11	-1,0%	-0,8%	-1,9%	-0,3%	0,0%	-3,1%
giu-11/mag-11	-2,2%	-0,8%	-0,5%	-2,0%	-2,8%	0,5%
lug-11/giu-11	-1,2%	-2,7%	0,0%	0,0%	-0,9%	-1,7%
ago-11/lug-11		-0,5%	0,0%	0,0%	-2,9%	0,4%
set-11/ago-11		0,0%	-1,0%	-0,8%	-1,0%	1,2%

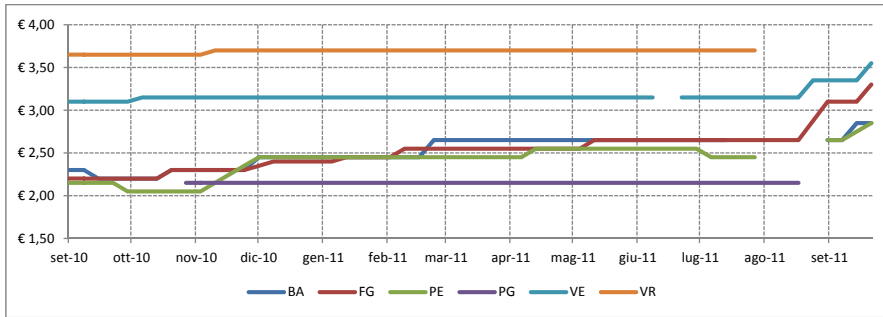
Variazione rispetto allo stesso mese dello scorso anno	BA	FI	IM	MI	PG	SI
set-11/set-10	-2,6%		3,2%	-3,4%	-4,9%	-3,5%

Fonte: Elaborazione BMTI su listini prezzi camerali

Vino da tavola

Vino da tavola bianco - Gradazione alcolica 9-11

Gráfico 16: Vino da tavola bianco - Gradazione alcolica 9-11 - Prezzo medio (€/ettogrado) per CCIAA negli ultimi 13 mesi (franco partenza).



Fonte: Elaborazione BMTI su listini prezzi camerali

Tabella 16: Vino da tavola bianco - Gradazione alcolica 9-11 - Tasso di variazione congiunturale per CCIAA negli ultimi 12 mesi e variazione congiunturale e tendenziale dell'ultimo mese. In rosso le variazioni positive dei prezzi medi, in verde quelle negative.

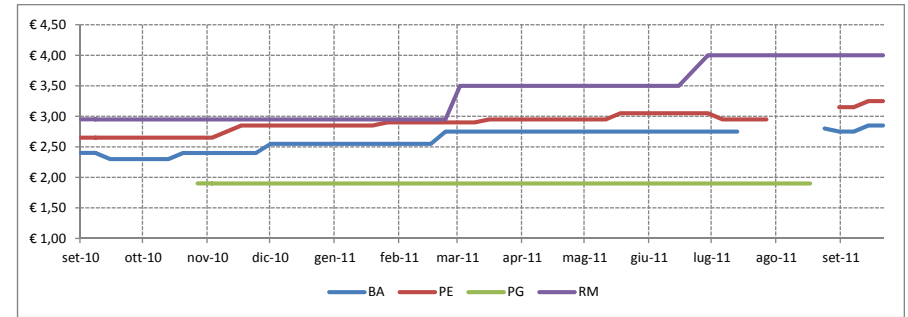
Variazione rispetto al mese precedente	BA	FG	PE	PG	VE	VR
ott-10/set-10	-1,5%	1,1%	-4,7%		1,2%	0,0%
nov-10/ott-10	3,4%	3,4%	7,3%		0,4%	1,0%
dic-10/nov-10	4,3%	2,9%	11,4%	0,0%	0,0%	0,3%
gen-11/dic-10	2,1%	2,8%	0,0%	0,0%	0,0%	0,0%
feb-11/gen-11	0,0%	2,7%	0,0%	0,0%	0,0%	0,0%
mar-11/feb-11	8,2%	2,0%	0,0%	0,0%	0,0%	0,0%
apr-11/mar-11	0,0%	0,0%	2,0%	0,0%	0,0%	0,0%
mag-11/apr-11	0,0%	2,0%	2,0%	0,0%	0,0%	0,0%
giu-11/mag-11	0,0%	1,9%	0,0%	0,0%	0,0%	0,0%
lug-11/giu-11	0,0%	0,0%	-2,9%	0,0%	0,0%	0,0%
ago-11/lug-11	0,0%	0,0%	-1,0%	0,0%	1,6%	0,0%
set-11/ago-11		18,9%	11,2%		6,3%	

Variazione rispetto allo stesso mese dello scorso anno	BA	FG	PE	PG	VE	VR
set-11/set-10	21,7%	43,2%	26,7%		9,7%	

Fonte: Elaborazione BMTI su listini prezzi camerali

Vino da tavola rosso - Gradazione alcolica 11-14

Gráfico 17: Vino da tavola rosso - Gradazione alcolica 11-14 - Prezzo medio (€/ettogrado) per CCIAA negli ultimi 13 mesi (franco partenza).



Fonte: Elaborazione BMTI su listini prezzi camerali

Tabella 17: Vino da tavola rosso - Gradazione alcolica 11-14 - Tasso di variazione congiunturale per CCIAA negli ultimi 12 mesi e variazione congiunturale e tendenziale dell'ultimo mese. In rosso le variazioni positive dei prezzi medi, in verde quelle negative.

Variazione rispetto al mese precedente	BA	PE	PG	RM
ott-10/set-10	-1,5%	0,0%		0,0%
nov-10/ott-10	3,2%	4,7%		0,0%
dic-10/nov-10	4,2%	2,7%	0,0%	0,0%
gen-11/dic-10	2,0%	0,4%	0,0%	0,0%
feb-11/gen-11	0,0%	1,3%	0,0%	0,0%
mar-11/feb-11	7,8%	0,9%	0,0%	14,9%
apr-11/mar-11	0,0%	0,9%	0,0%	3,2%
mag-11/apr-11	0,0%	1,4%	0,0%	0,0%
giu-11/mag-11	0,0%	2,0%	0,0%	0,0%
lug-11/giu-11	0,0%	-2,5%	0,0%	14,3%
ago-11/lug-11		-0,8%	0,0%	0,0%
set-11/ago-11		8,5%		0,0%

Variazione rispetto allo stesso mese dello scorso anno	BA	PE	PG	RM
set-11/set-10	18,6%	20,8%		35,6%

Fonte: Elaborazione BMTI su listini prezzi camerali