

# c o m u n i c a t o s t a m p a

## Artigiani: 2500 imprese in più tra aprile e giugno

Prosegue la lenta ripresa del comparto

Valle d'Aosta, Trentino-Alto Adige e Liguria le regioni più reattive

Roma, 16 agosto 2016 – Oltre 2.500 imprese artigiane in più in Italia nel secondo trimestre dell'anno. Tra aprile e giugno lo stock delle imprese è aumentato di **2.520** unità, pari ad un tasso di crescita dello **0,2%** rispetto al trimestre precedente e in miglioramento rispetto al corrispondente periodo degli ultimi tre anni. A fronte di questo risultato, il secondo trimestre del 2016 si segnala, però, come quello meno brillante in assoluto per numero di **imprese nate (22.677)** negli ultimi dieci anni. Solo il concomitante "record" delle minori **cancellazioni del decennio (20.157)** ha reso possibile il saldo positivo, un dato che fa sperare nel proseguimento della ricostruzione del tessuto imprenditoriale artigiano.

Questi i dati salienti dell'analisi di **Unioncamere** e **InfoCamere** condotta sulla base dei dati del registro delle imprese delle Camere di commercio, relativamente alle imprese artigiane nel secondo trimestre del 2016.

*"Nel lavoro artigianale c'è la vera identità del made in Italy dove si combinano tradizione e innovazione".* È il commento del presidente di **Unioncamere, Ivan Lo Bello**, secondo il quale *"per questo è importante non solo stimolare la nascita di queste realtà produttive, anche attraverso un ricambio generazionale che consenta di non disperdere uno straordinario patrimonio di saperi, ma anche diffondere i vantaggi della digitalizzazione per sfruttare al meglio le opportunità della rete"*.

In termini assoluti, gli incrementi più apprezzabili vengono dai **servizi alle persone (910** imprese in più nel periodo), in particolare grazie all'aumento delle attività dei **parrucchieri ed estetisti (+580** unità nel trimestre). Guardando invece ai settori che crescono proporzionalmente di più, la leadership nel II trimestre dell'anno va senza ombra di dubbio ai **servizi alle imprese: +1,67%** il tasso di crescita nel trimestre, per un saldo di **823** imprese in più rispetto alla fine di marzo. In questo settore, le attività artigiane più dinamiche sono state quelle dedite alla **cura e manutenzione del paesaggio (+379** unità) e alla **pulizia e disinfestazione (+305)**. Sul versante opposto, i settori in maggiore contrazione restano le **attività manifatturiere (-150** unità nel periodo) e i **trasporti e magazzinaggio (-103)**.

Guardando alla geografia dell'Italia artigiana, tra aprile e giugno tutte le macro-aree del Paese hanno fatto registrare una lieve crescita dello stock delle imprese. Rispetto allo stesso periodo del 2015, tuttavia, a migliorare sono il Centro (+0,21 contro +0,16%) e il Sud e Isole che recuperano maggiore terreno rientrando in campo positivo (da -0,14 a + 0,03%). Tra le regioni, le più dinamiche sono state

### Per ulteriori informazioni:

Ufficio stampa Unioncamere  
06.4704 264 / 348.9025607

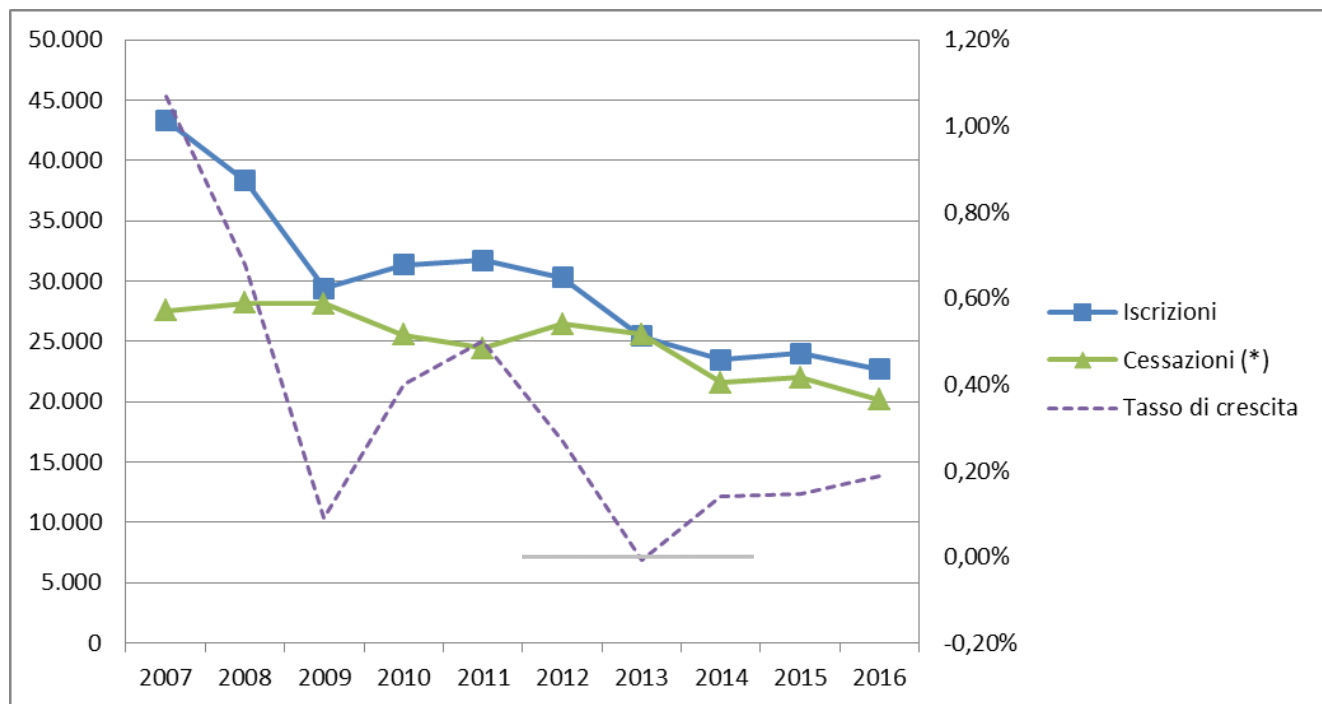
[ufficio.stampa@unioncamere.it](mailto:ufficio.stampa@unioncamere.it) - [www.unioncamere.gov.it](http://www.unioncamere.gov.it)  
[twitter.com/unioncamere](https://twitter.com/unioncamere)

Ufficio stampa InfoCamere

[ufficiostampa@infocamere.it](mailto:ufficiostampa@infocamere.it) - [www.infocamere.it](http://www.infocamere.it)  
[twitter.com/infocamere](https://twitter.com/infocamere)

la **Valle d'Aosta** (dove l'artigianato è cresciuto dell'**1,07%** rispetto alla fine di marzo), il **Trentino-Alto Adige (+0,52%)** e la **Liguria (+0,38%)**.

**Graf. 1 - Iscrizioni, cessazioni e tassi di crescita delle imprese artigiane nel II trimestre - Anni 2007-2016**  
Valori assoluti e tasso di crescita percentuale



Fonte: elaborazioni Unioncamere-InfoCamere sul Registro delle imprese

**Imprese artigiane - Iscrizioni, cessazioni, saldi e tassi di crescita nel secondo trimestre - Anni 2007-2016**  
Valori assoluti e percentuali

ANNI	Iscrizioni	Cessazioni (*)	Saldo trimestrale	Tasso di crescita trimestrale
2007	43.339	27.564	15.775	1,07%
2008	38.323	28.184	10.139	0,68%
2009	29.416	28.133	1.283	0,09%
2010	31.349	25.540	5.809	0,40%
2011	31.742	24.451	7.291	0,50%
2012	30.292	26.419	3.873	0,27%
2013	25.457	25.570	-113	-0,01%
2014	23.499	21.589	1.910	0,14%
2015	23.992	22.003	1.989	0,15%
2016	22.677	20.157	2.520	0,19%

Fonte: elaborazioni Unioncamere-InfoCamere sul Registro delle imprese

**Per ulteriori informazioni:**

Ufficio stampa Unioncamere

06.4704 264 / 348.9025607

[ufficio.stampa@unioncamere.it](mailto:ufficio.stampa@unioncamere.it) - [www.unioncamere.gov.it](http://www.unioncamere.gov.it)

[twitter.com/unioncamere](https://twitter.com/unioncamere)

Ufficio stampa InfoCamere

[ufficiostampa@infocamere.it](mailto:ufficiostampa@infocamere.it) - [www.infocamere.it](http://www.infocamere.it)

[twitter.com/infocamere](https://twitter.com/infocamere)

## RIEPILOGO DEI DATI PRINCIPALI

**Tab. 1 - Imprese artigiane registrate al 30 giugno 2016, per settore di attività**  
*Graduatoria dei settori per valore del saldo nel II trimestre 2016*

SETTORI DI ATTIVITA'	Stock al 30.06.2016	Saldo II trim.	Var. % II trim 2016	Var. % II trim 2015
Altre attività di servizi	184.447	910	0,50%	0,46%
Noleggio, agenzie di viaggio, servizi di supporto alle im...	50.209	823	1,67%	1,62%
Costruzioni	515.437	435	0,08%	0,06%
Attività dei servizi alloggio e ristorazione	49.326	302	0,62%	0,71%
Commercio all'ingrosso e al dettaglio; riparazione di aut...	85.920	172	0,20%	0,25%
Servizi di informazione e comunicazione	12.327	106	0,87%	0,86%
Attività professionali, scientifiche e tecniche	24.365	98	0,40%	0,39%
Attività artistiche, sportive, di intrattenimento e diver...	5.910	35	0,60%	0,25%
Istruzione	2.255	9	0,40%	0,13%
Fornitura di acqua; reti fognarie, attività di gestione d...	2.439	2	0,08%	0,12%
Fornitura di energia elettrica, gas, vapore e aria condiz...	87	0	0,00%	0,00%
Attività finanziarie e assicurative	119	0	0,00%	0,85%
Amministrazione pubblica e difesa; assicurazione sociale ...	1	0	0,00%	0,00%
Attività di famiglie e convivenze come datori di lavoro p...	6	0	0,00%	0,00%
Organizzazioni ed organismi extraterritoriali	0	0	0,00%	0,00%
Agricoltura, silvicoltura pesca	9.892	-1	-0,01%	0,26%
Estrazione di minerali da cave e miniere	705	-1	-0,14%	-0,94%
Sanità e assistenza sociale	876	-1	-0,11%	1,75%
Attività immobiliari	303	-2	-0,66%	0,00%
Trasporto e magazzinaggio	88.712	-103	-0,12%	-0,49%
Attività manifatturiere	314.821	-150	-0,05%	-0,03%
Imprese non classificate	1.440	-114	-7,34%	-10,51%
<b>TOTALE</b>	<b>1.349.597</b>	<b>2.520</b>	<b>0,19%</b>	<b>0,15%</b>

Fonte: elaborazioni Unioncamere-InfoCamere sul Registro delle imprese

**Tab. 2 - Imprese artigiane registrate al 30 giugno 2016, per classi di forme giuridiche**  
*Valori assoluti e percentuali*

Forme giuridiche	Stock 30.06.2016	Iscrizioni II trim 2016	Cessazioni II trim 2016	Saldo II trim 2016	Tasso di crescita II trim 2016	Tasso di crescita II trim 2015
Società di capitali	71.425	1.908	1.144	764	1,09%	1,09%
Società di persone	226.877	1.740	2.583	-843	-0,37%	-0,33%
Ditte individuali	1.047.036	18.955	16.334	2.621	0,25%	0,19%
Altre forme	4.259	74	96	-22	-0,51%	-0,36%
<b>TOTALE</b>	<b>1.349.597</b>	<b>22.677</b>	<b>20.157</b>	<b>2.520</b>	<b>0,19%</b>	<b>0,15%</b>

Fonte: elaborazioni Unioncamere-InfoCamere sul Registro delle imprese

### Per ulteriori informazioni:

Ufficio stampa Unioncamere

06.4704 264 / 348.9025607

[ufficio.stampa@unioncamere.it](mailto:ufficio.stampa@unioncamere.it) - [www.unioncamere.gov.it](http://www.unioncamere.gov.it)

[twitter.com/unioncamere](https://twitter.com/unioncamere)

Ufficio stampa InfoCamere

[ufficiostampa@infocamere.it](mailto:ufficiostampa@infocamere.it) - [www.infocamere.it](http://www.infocamere.it)

[twitter.com/infocamere](https://twitter.com/infocamere)

**Tab. 3 - Imprese artigiane registrate al 30 giugno 2016, per regione e area geografica***Valori assoluti e percentuali*

Regioni	Iscrizioni	Cessazioni	Saldo Il trim 2016	Stock 30.06.2016	Tasso di crescita Il trim 2016	Tasso di crescita Il trim 2015
PIEMONTE	2.346	2.055	291	122.922	0,24%	0,22%
VALLE D'AOSTA	92	52	40	3.769	1,07%	1,23%
LOMBARDIA	4.241	3.541	700	251.961	0,28%	0,34%
TRENTINO A. A.	419	283	136	26.248	0,52%	0,54%
VENETO	1.911	1.809	102	131.142	0,08%	0,13%
FRIULI V. G.	444	371	73	28.694	0,26%	0,21%
LIGURIA	821	653	168	44.745	0,38%	0,35%
EMILIA ROMAGNA	2.267	1.940	327	131.037	0,25%	0,21%
TOSCANA	1.952	1.783	169	107.441	0,16%	0,26%
UMBRIA	381	314	67	21.728	0,31%	-0,05%
MARCHE	750	739	11	46.799	0,02%	-0,04%
LAZIO	2.042	1.719	323	97.651	0,33%	0,21%
ABRUZZO	529	488	41	31.613	0,13%	-0,04%
MOLISE	97	76	21	6.755	0,31%	0,07%
CAMPANIA	1.353	1.346	7	70.417	0,01%	-0,20%
PUGLIA	1.127	992	135	70.889	0,19%	0,18%
BASILICATA	116	126	-10	10.619	-0,09%	-0,41%
CALABRIA	565	486	79	33.565	0,24%	0,25%
SICILIA	715	819	-104	75.203	-0,14%	-0,20%
SARDEGNA	509	565	-56	36.399	-0,15%	-0,86%
<b>Aree geografiche</b>						
NORD-OVEST	7.500	6.301	1.199	423.397	0,28%	0,31%
NORD-EST	5.041	4.403	638	317.121	0,20%	0,21%
CENTRO	5.125	4.555	570	273.619	0,21%	0,16%
SUD E ISOLE	5.011	4.898	113	335.460	0,03%	-0,14%
<b>TOTALE ITALIA</b>	<b>22.677</b>	<b>20.157</b>	<b>2.520</b>	<b>1.349.597</b>	<b>0,19%</b>	<b>0,15%</b>

Fonte: elaborazioni Unioncamere-InfoCamere sul Registro delle imprese

**Per ulteriori informazioni:**

Ufficio stampa Unioncamere

06.4704 264 / 348.9025607

[ufficio.stampa@unioncamere.it](mailto:ufficio.stampa@unioncamere.it) - [www.unioncamere.gov.it](http://www.unioncamere.gov.it)[twitter.com/unioncamere](https://twitter.com/unioncamere)

Ufficio stampa InfoCamere

[ufficiostampa@infocamere.it](mailto:ufficiostampa@infocamere.it) - [www.infocamere.it](http://www.infocamere.it)[twitter.com/infocamere](https://twitter.com/infocamere)

**Tab. 4 - Graduatoria provinciale per tasso di crescita delle imprese artigiane nel II trimestre 2016**

*Valori assoluti e percentuali*

Provincia	Imprese al 30 giugno 2016	Saldo trimestrale	tasso di crescita trimestrale	Provincia	Imprese al 30 giugno 2016	Saldo trimestrale	tasso di crescita trimestrale
AOSTA	3.769	40	1,07%	VITERBO	7.571	12	0,16%
TRIESTE	4.478	42	0,95%	ENNA	3.190	5	0,16%
CATANZARO	6.404	51	0,80%	NOVARA	9.632	15	0,16%
LA SPEZIA	5.364	36	0,68%	ROVIGO	6.733	10	0,15%
TRENTO	12.799	77	0,61%	AGRIGENTO	6.066	9	0,15%
ISERNIA	1.905	11	0,58%	LODI	5.396	8	0,15%
VIBO VALENTIA	2.566	14	0,55%	SALERNO	19.165	27	0,14%
PALERMO	14.617	76	0,52%	COSENZA	11.915	16	0,13%
TERNI	4.905	25	0,51%	RIETI	3.735	5	0,13%
IMPERIA	7.150	36	0,51%	ASTI	6.221	8	0,13%
MILANO	70.406	348	0,50%	TREVISIO	23.461	29	0,12%
PIACENZA	8.360	41	0,49%	MANTOVA	12.245	14	0,11%
VARESE	21.877	105	0,48%	PESARO E URBINO	11.377	13	0,11%
LATINA	9.087	41	0,45%	FERMO	6.858	7	0,10%
TORINO	62.661	278	0,45%	FORLI' - CESENA	12.296	12	0,10%
BOLZANO	13.449	59	0,44%	PARMA	12.758	12	0,09%
LECCE	17.925	78	0,44%	SIENA	6.886	6	0,09%
PAVIA	14.594	58	0,40%	NAPOLI	28.736	22	0,08%
AVELLINO	6.925	27	0,39%	SONDRIO	4.512	3	0,07%
BOLOGNA	27.451	103	0,38%	MODENA	21.216	14	0,07%
ROMA	68.304	242	0,36%	MACERATA	10.804	7	0,06%
CUNEO	18.219	62	0,34%	LUCCA	11.821	6	0,05%
RIMINI	9.872	33	0,34%	BRESCIA	35.164	15	0,04%
GENOVA	23.027	74	0,32%	CHIETI	8.865	2	0,02%
TERAMO	8.099	26	0,32%	POTENZA	7.118	1	0,01%
VENEZIA	19.266	61	0,32%	PRATO	10.403	1	0,01%
RAVENNA	10.746	33	0,31%	REGGIO CALABRIA	9.683	0	0,00%
REGGIO EMILIA	19.322	57	0,30%	PISTOIA	9.577	-1	-0,01%
BELLUNO	5.112	14	0,27%	TRAPANI	7.003	-1	-0,01%
FIRENZE	29.645	81	0,27%	MASSA CARRARA	5.500	-1	-0,02%
SASSARI	12.943	34	0,26%	L'AQUILA	7.121	-2	-0,03%
GROSSETO	5.780	15	0,26%	CAGLIARI	13.776	-8	-0,06%
FROSINONE	8.954	23	0,26%	VERONA	25.693	-16	-0,06%
PERUGIA	16.823	42	0,25%	BENEVENTO	4.767	-3	-0,06%
PISA	10.419	26	0,25%	CROTONE	2.997	-2	-0,07%
MONZA E BRIANZA	22.625	56	0,25%	CALTANISSETTA	3.455	-5	-0,14%
FERRARA	9.016	22	0,24%	VICENZA	24.536	-40	-0,16%
SAVONA	9.204	22	0,24%	CREMONA	8.947	-17	-0,19%
PORDENONE	7.433	17	0,23%	ANCONA	11.757	-27	-0,23%
UDINE	14.101	32	0,23%	ALESSANDRIA	11.583	-27	-0,23%
COMO	15.914	36	0,23%	MATERA	3.501	-11	-0,31%
BRINDISI	7.097	16	0,23%	CATANIA	16.941	-55	-0,32%
LIVORNO	7.048	15	0,21%	VERCELLI	4.801	-18	-0,37%
CAMPOBASSO	4.850	10	0,21%	MESSINA	11.363	-43	-0,37%
VERBANIA	4.374	9	0,21%	ORISTANO	3.127	-12	-0,38%
AREZZO	10.362	21	0,20%	TARANTO	7.470	-30	-0,40%
PESCARA	7.528	15	0,20%	SIRACUSA	6.216	-27	-0,43%
FOGGIA	9.463	18	0,19%	CASERTA	10.824	-66	-0,61%
BERGAMO	31.386	58	0,19%	BIELLA	5.431	-36	-0,66%
ASCOLI PICENO	6.003	11	0,18%	GORIZIA	2.682	-18	-0,67%
BARI	28.934	53	0,18%	RAGUSA	6.352	-63	-0,98%
LECCO	8.895	16	0,18%	NUORO	6.553	-70	-1,06%
PADOVA	26.341	44	0,17%	<b>ITALIA</b>	<b>1.349.597</b>	<b>2.520</b>	<b>0,19%</b>

Fonte: elaborazioni Unioncamere-InfoCamere sul Registro delle imprese

**Per ulteriori informazioni:**

Ufficio stampa Unioncamere

06.4704 264 / 348.9025607

[ufficio.stampa@unioncamere.it](mailto:ufficio.stampa@unioncamere.it) - [www.unioncamere.gov.it](http://www.unioncamere.gov.it)

[twitter.com/unioncamere](https://twitter.com/unioncamere)

Ufficio stampa InfoCamere

[ufficiostampa@infocamere.it](mailto:ufficiostampa@infocamere.it) - [www.infocamere.it](http://www.infocamere.it)

[twitter.com/infocamere](https://twitter.com/infocamere)