

c o m u n i c a t o s t a m p a

Imprese: una su 10 è guidata da stranieri

A marzo 2017 sono oltre 570mila, nel primo trimestre + 3.600

La crescita rallenta, ma gli stranieri fanno meglio degli italiani

Roma, 30 giugno 2017 – Tra gennaio e marzo ha rallentato il passo, ma continua a mostrare una vitalità decisamente più accentuata del resto dell'azienda-Italia. La componente straniera della nostra imprenditoria continua ad espandersi seguendo un trend di crescita quasi costante che, alla fine di marzo di quest'anno, l'ha portata alla soglia delle 575mila realtà, pari al 9,5% dell'intero stock di imprese iscritte ai registri delle Camere di commercio italiane. Pur se in lieve rallentamento rispetto al recente passato, nel primo trimestre dell'anno il bilancio tra aperture e chiusure di imprese guidate da stranieri ha fatto segnare un saldo positivo per 3.674 unità, a fronte del forte risultato negativo della componente italiana (-19.579 unità nello stesso periodo). Guardando agli ultimi sette anni, il fenomeno dell'imprenditoria straniera si conferma uno dei motori (insieme alla componente giovanile e femminile) che mantengono in equilibrio il sistema imprenditoriale nazionale, impedendo una più forte contrazione della sua base.

Questi i dati più rilevanti dell'indagine condotta da **Unioncamere-InfoCamere** a partire dai dati del **Registrio delle imprese delle Camere di commercio**, sulla presenza in Italia di imprese guidate da persone nate all'estero, con riferimento al primo trimestre del 2017.

Il settore in cui le imprese di stranieri sono maggiormente presenti è quello del commercio (circa 207mila imprese, il 36% di tutte le aziende a guida straniera), seguito dalle costruzioni (131mila, il 23% delle straniere) e da alloggio e ristorazione e manifattura (entrambe prossime alle 45mila unità). Quasi una su tre imprese di stranieri (il 32%) è artigiana. Geograficamente, la regione più attrattiva per l'insediamento di imprenditori stranieri è la Lombardia con 111mila realtà, seguita a lunga distanza dal Lazio (75mila) e dalla Toscana (53mila).

Tra i paesi di provenienza degli imprenditori immigrati (con riferimento alle sole imprese individuali, le uniche per cui è possibile associare la nazionalità al titolare), quello più rappresentato è il Marocco, con 68.459 imprese individuali esistenti alla fine del marzo scorso. Sugli altri gradini del podio la Cina (51.077 imprese) e la Romania (con 48.570). Dall'analisi sul territorio, si scopre che alcune nazionalità hanno eletto delle vere e proprie "patrie" imprenditoriali in alcune province italiane: è il caso dell'Egitto che concentra in provincia di Milano quasi la metà (il 44,6%) di tutte le sue imprese in Italia; o del Bangladesh che ha il suo 'quartier generale' a Roma, dove ha sede il 42,4% di tutte le sue imprese. Ma anche in altre province si assiste a significative concentrazioni di imprese di una data nazionalità: i pachistani a Napoli (il 19,2% della loro comunità imprenditoriale è all'ombra del Vesuvio), i romeni a Torino (il 12,5%), mentre la 'capitale' cinese di Prato ospita 'soltanto' il 10,3% di tutta la rappresentanza imprenditoriale del Celeste Impero.

Per ulteriori informazioni:

Ufficio stampa Unioncamere

06.4704 264-287-350-370

ufficio.stampa@unioncamere.it - www.unioncamere.gov.it

twitter.com/unioncamere

Relazioni Esterne InfoCamere

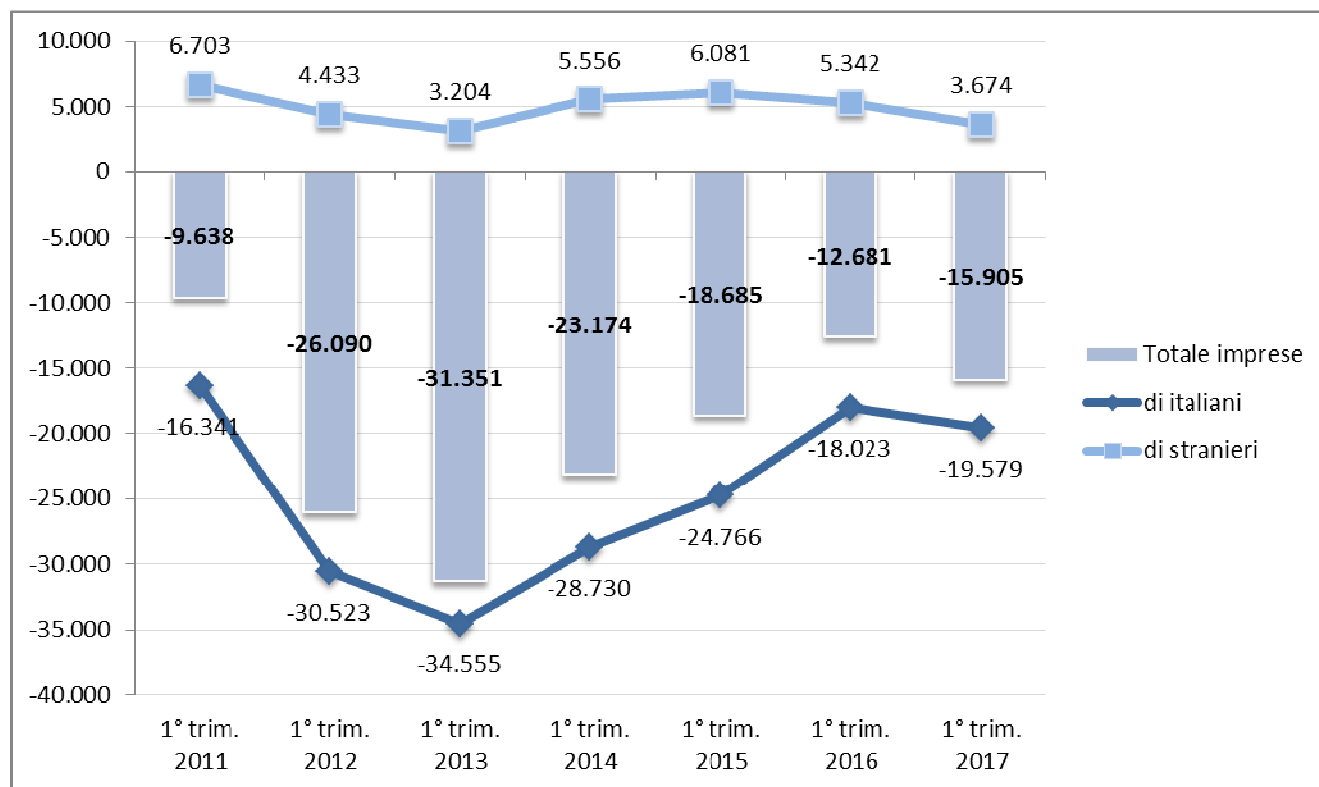
06.44285403/310

ufficiostampa@infocamere.it - www.infocamere.it

twitter.com/infocamere

Il contributo delle imprese di stranieri* alla crescita della base imprenditoriale nazionale: anni 2011-2017

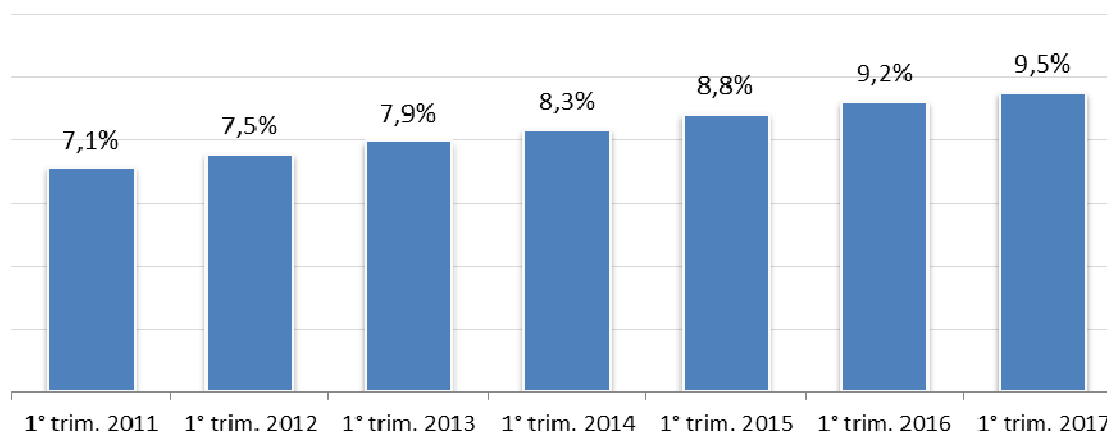
Serie storica del saldo triennale gennaio-marzo tra iscrizioni e cessazioni per tipologia di impresa



Fonte: Unioncamere-InfoCamere, Movimprese

Il peso % delle imprese di stranieri sullo stock delle imprese registrate

Confronto al 31 marzo di ogni anno



* Per imprese di stranieri si intende l'insieme delle imprese in cui la partecipazione di persone non nate in Italia risulta complessivamente superiore al 50% mediando le composizioni di quote di partecipazione e cariche attribuite.

Per ulteriori informazioni:

Ufficio stampa Unioncamere

06.4704 264-287-350-370

ufficio.stampa@unioncamere.it - www.unioncamere.gov.it

twitter.com/unioncamere

Relazioni Esterne InfoCamere

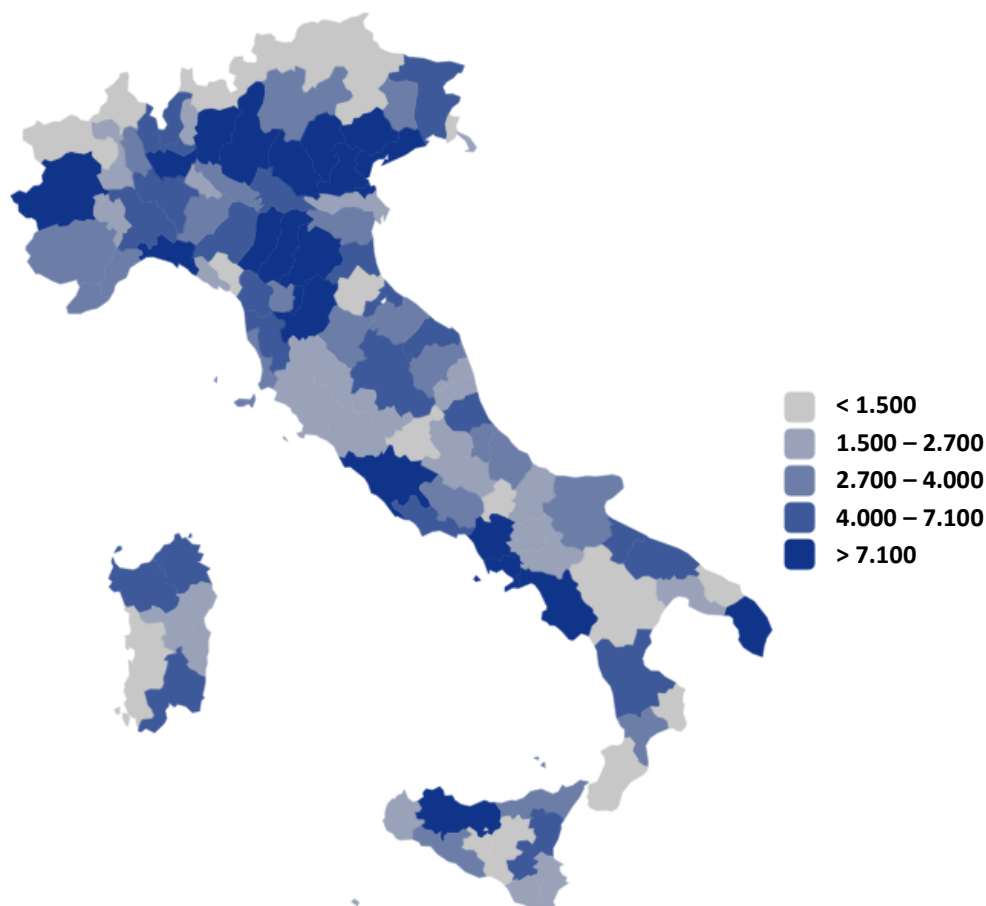
06.44285403/310

ufficiostampa@infocamere.it - www.infocamere.it

twitter.com/infocamere

Imprese di stranieri in Italia: dove sono

Valori assoluti al 31 marzo 2017



Le prime 10 province	% straniera su totale imprese in provincia
PRATO	27,6%
TRIESTE	15,8%
FIRENZE	15,5%
IMPERIA	14,6%
REGGIO EMILIA	14,2%
MILANO	14,1%
ROMA	13,1%
GORIZIA	13,0%
GENOVA	12,7%
PISA	12,3%

Media Italia 9,5%

Le ultime 10 province	% straniera su totale imprese in provincia
TRAPANI	4,6%
BENEVENTO	4,4%
ENNA	4,3%
FOGGIA	4,1%
BRINDISI	4,0%
BARI	3,8%
MATERA	3,7%
ORISTANO	3,4%
POTENZA	3,4%
TARANTO	3,2%

Fonte: Unioncamere-InfoCamere, Movimprese

Per ulteriori informazioni:

Ufficio stampa Unioncamere

06.4704 264-287-350-370

ufficio.stampa@unioncamere.it - www.unioncamere.gov.it

twitter.com/unioncamere

Relazioni Esterne InfoCamere

06.44285403/310

ufficiostampa@infocamere.it - www.infocamere.it

twitter.com/infocamere

Imprese di stranieri per regione

Iscrizioni, cessazioni e saldi nel I trimestre 2017

Regione	Imprese di stranieri				Saldo totale imprese I trim. 2017
	Registrate al 31 marzo 2017	Iscrizioni I trim. 2017	Cessazioni I trim. 2017	Saldo I trim. 2017	
ABRUZZO	13.548	297	326	-29	-972
BASILICATA	2.078	55	51	4	-10
CALABRIA	14.440	324	256	68	133
CAMPANIA	42.042	1.152	590	562	-415
EMILIA ROMAGNA	50.589	1.690	1.355	335	-2.683
FRIULI-VENEZIA GIULIA	11.741	364	317	47	-637
LAZIO	74.806	2.050	1.310	740	902
LIGURIA	19.935	572	477	95	-723
LOMBARDIA	111.186	3.477	2.518	959	-2.757
MARCHE	15.489	489	449	40	-1.151
MOLISE	2.090	39	47	-8	-256
PIEMONTE	41.671	1.548	1.227	321	-2.619
PUGLIA	18.822	460	435	25	-941
SARDEGNA	10.469	204	183	21	568
SICILIA	27.703	501	638	-137	223
TOSCANA	53.739	1.823	1.512	311	-1.169
TRENTINO - ALTO ADIGE	7.482	297	195	102	-321
UMBRIA	8.045	246	188	58	-483
VALLE D'AOSTA	668	20	27	-7	-299
VENETO	47.710	1.444	1.277	167	-2.295
ITALIA	574.253	17.052	13.378	3.674	-15.905

Fonte: Unioncamere-InfoCamere, Movimprese

Imprese di stranieri per tipologia di attività economica

Totale imprese e di cui artigiane

Settore	Totale imprese di stranieri	di cui artigiane	% artigiane sul totale
Agricoltura, silvicoltura pesca	15.439	1.146	7,4%
Attività manifatturiere	44.938	30.412	67,7%
Costruzioni	130.875	106.647	81,5%
Commercio all'ingrosso e al dettaglio; riparazione di autoveicoli	206.945	3.170	1,5%
Trasporto e magazzinaggio	12.632	6.590	52,2%
Attività dei servizi di alloggio e di ristorazione	44.508	8.092	18,2%
Servizi di informazione e comunicazione	7.894	572	7,2%
Attività finanziarie e assicurative	2.696	1	0,0%
Attività immobiliari	5.640	11	0,2%
Attività professionali, scientifiche e tecniche	9.856	1.160	11,8%
Noleggio, agenzie di viaggio, servizi di supporto alle imprese	31.861	11.966	37,6%
Istruzione	1.237	34	2,7%
Sanità e assistenza sociale	1.325	85	6,4%
Attività artistiche, sportive, di intrattenimento e divertimento	3.646	307	8,4%
Altre attività di servizi	19.948	12.531	62,8%
Altro	34.810	207	0,6%
Totale	574.250	182.948	31,9%

Fonte: Unioncamere-InfoCamere, Movimprese

Per ulteriori informazioni:

Ufficio stampa Unioncamere

06.4704 264-287-350-370

ufficio.stampa@unioncamere.it - www.unioncamere.gov.it

twitter.com/unioncamere

Relazioni Esterne InfoCamere

06.44285403/310

ufficiostampa@infocamere.it - www.infocamere.it

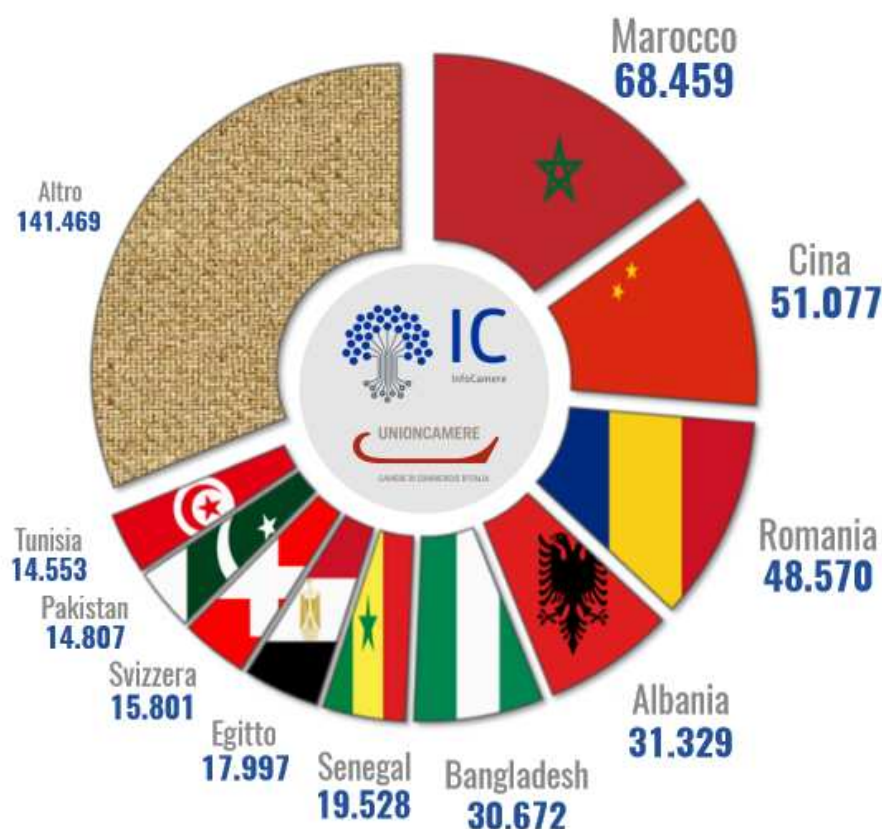
twitter.com/infocamere

Focus nazionalità

Le imprese individuali di stranieri per paese di nascita del titolare



Imprese individuali di stranieri al 31 marzo 2017
Distribuzione per paese di nascita del titolare



Fonte: Unioncamere-InfoCamere, Movimprese

Per ulteriori informazioni:

Ufficio stampa Unioncamere

06.4704 264-287-350-370

ufficio.stampa@unioncamere.it - www.unioncamere.gov.it

twitter.com/unioncamere

Relazioni Esterne InfoCamere

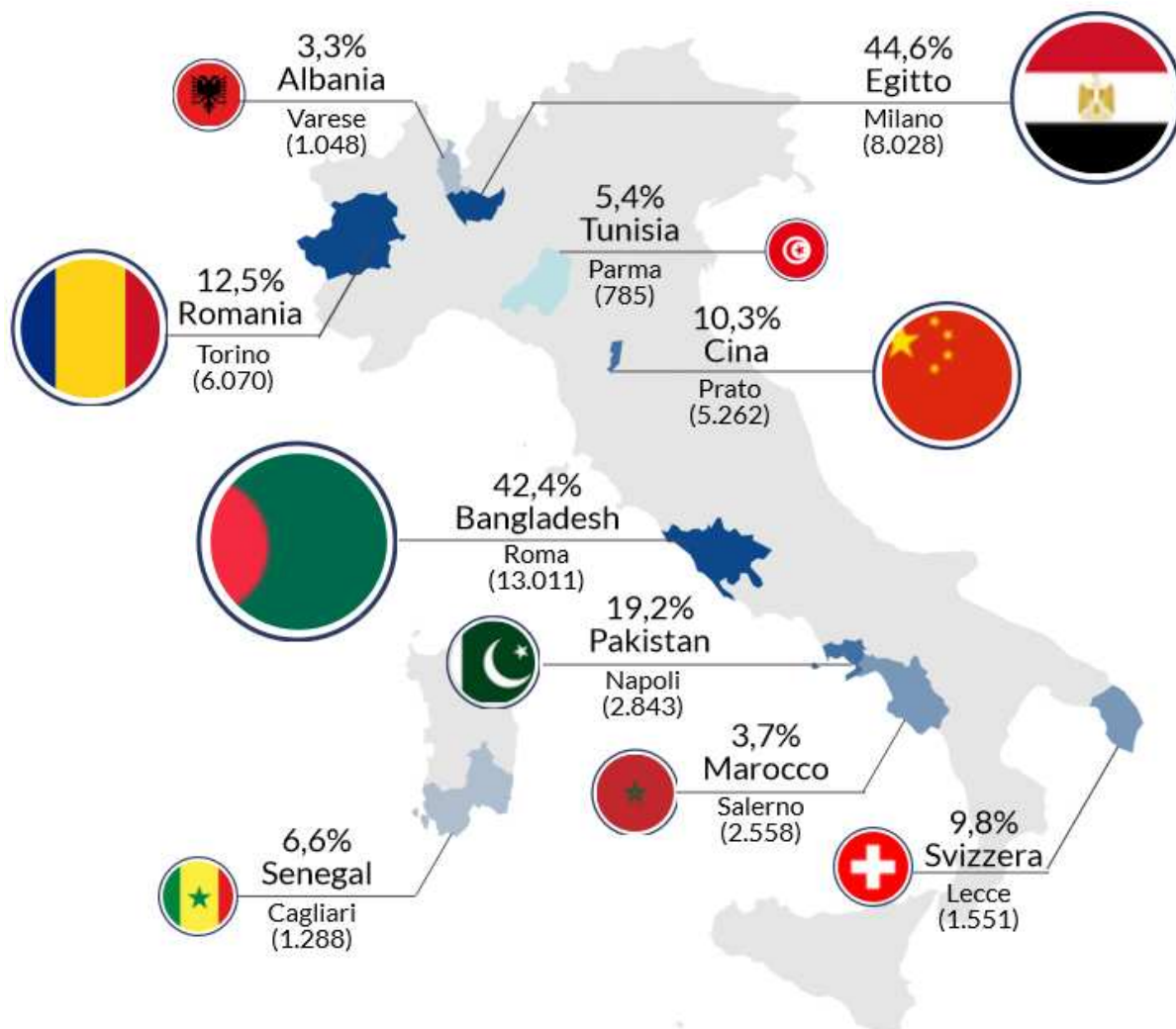
06.44285403/310

ufficiostampa@infocamere.it - www.infocamere.it

twitter.com/infocamere

Imprese individuali di stranieri in Italia

Dove si concentrano le principali nazionalità



Fonte: Unioncamere-InfoCamere, Movimprese

Valori assoluti al 31 marzo 2017 (settori e paesi con almeno 1000 imprese individuali registrate)

Per ulteriori informazioni:

Ufficio stampa Unioncamere

06.4704 264-287-350-370

ufficio.stampa@unioncamere.it - www.unioncamere.gov.it

twitter.com/unioncamere

Relazioni Esterne InfoCamere

06.44285403/310

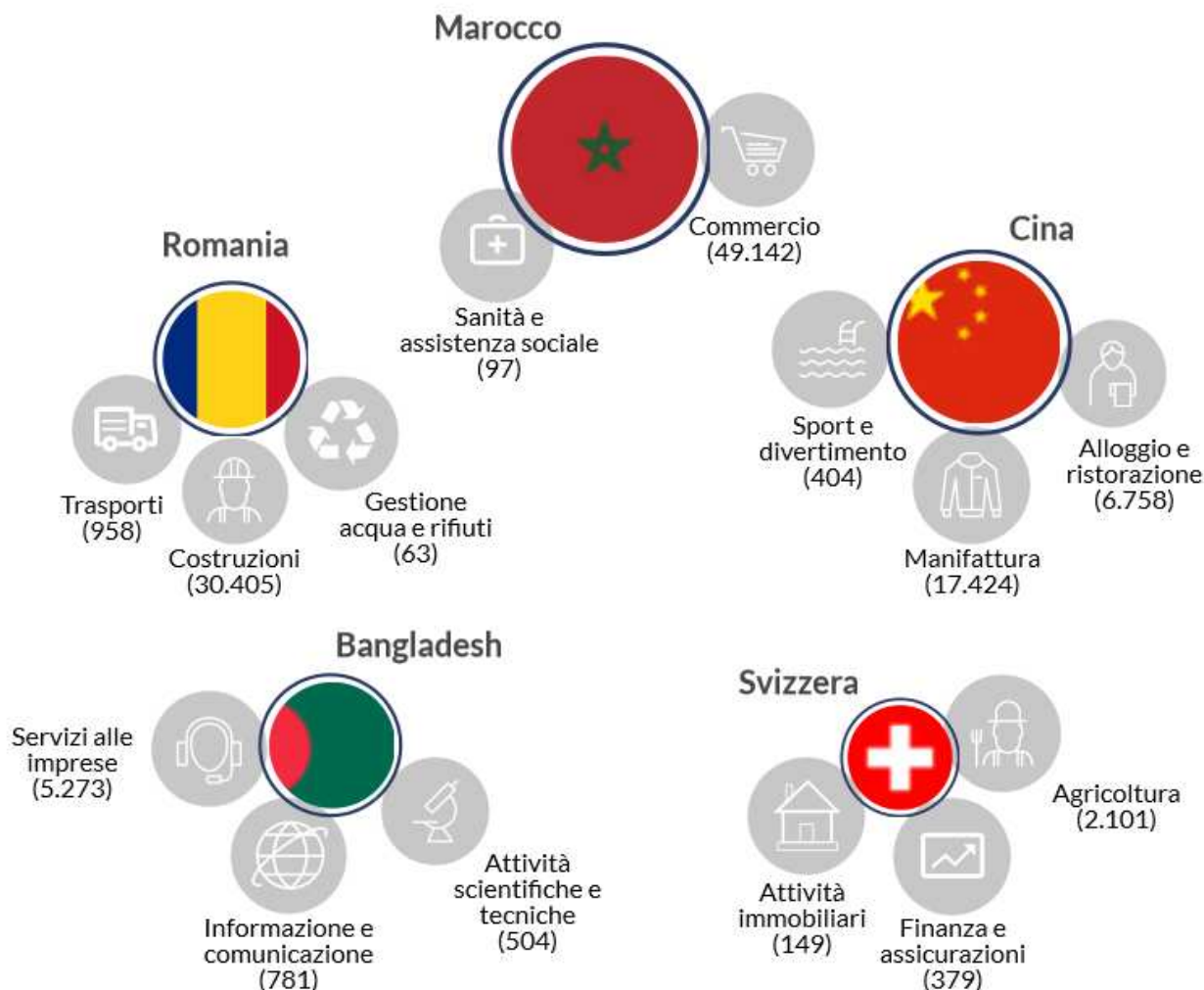
ufficiostampa@infocamere.it - www.infocamere.it

twitter.com/infocamere

Imprese individuali di stranieri in Italia

La leadership dei paesi nei principali settori dell'economia

Paese con il maggior numero di imprese individuali nel singolo settore



Fonte: Unioncamere-InfoCamere, Movimprese

Valori assoluti al 31 marzo 2017 (settori e paesi con almeno 1000 imprese individuali registrate)

Per ulteriori informazioni:

Ufficio stampa Unioncamere

06.4704 264-287-350-370

ufficio.stampa@unioncamere.it - www.unioncamere.gov.it

twitter.com/unioncamere

Relazioni Esterne InfoCamere

06.44285403/310

ufficiostampa@infocamere.it - www.infocamere.it

twitter.com/infocamere

IMPRESE DI STRANIERI -RRIEPILOGO DEI PRINCIPALI INDICATORI
Graduatoria provinciale per tasso di crescita nel 1 trimestre 2017

Provincia	Registrate al 31 marzo 2017	Saldo 1 trim. 2017	% straniere su totale registrate	Tasso di crescita 1 trim. 2017	Provincia	Registrate al 31 marzo 2017	Saldo 1 trim. 2017	% straniere su totale registrate	Tasso di crescita 1 trim. 2017
NAPOLI	21.175	508	7,3%	2,46%	IMPERIA	3.751	19	14,6%	0,51%
BOLZANO	3.945	70	6,8%	1,81%	FERRARA	2.974	15	8,4%	0,51%
MONZA E BRIANZA	6.902	120	9,4%	1,77%	ASCOLI PICENO	1.812	9	7,4%	0,50%
AGRIGENTO	3.156	53	7,9%	1,69%	RAGUSA	2.424	12	6,7%	0,50%
PRATO	9.260	134	27,6%	1,47%	FIRENZE	16.944	83	15,5%	0,49%
GORIZIA	1.356	18	13,0%	1,35%	PADOVA	8.858	43	9,0%	0,48%
BRESCIA	13.164	167	11,1%	1,28%	ALESSANDRIA	4.041	19	9,3%	0,47%
ASTI	2.208	26	9,3%	1,19%	CATANIA	4.773	22	4,7%	0,46%
TRAPANI	2.108	23	4,6%	1,11%	COMO	4.398	20	9,2%	0,46%
GROSSETO	2.197	24	7,6%	1,10%	VIBO VALENTIA	715	3	5,4%	0,42%
MESSINA	3.745	39	6,3%	1,05%	TERAMO	4.369	17	12,3%	0,39%
ROMA	63.690	641	13,1%	1,02%	CATANZARO	3.624	14	10,7%	0,39%
FROSINONE	3.419	34	7,2%	1,01%	MATERA	801	3	3,7%	0,38%
VERBANIA	1.000	10	7,6%	1,00%	ROVIGO	2.462	9	9,0%	0,37%
VITERBO	2.523	25	6,7%	1,00%	UDINE	5.026	18	10,0%	0,36%
VARESE	7.080	70	10,0%	1,00%	ISERNIA	593	2	6,5%	0,34%
FOGGIA	2.959	29	4,1%	0,99%	GENOVA	10.833	35	12,7%	0,32%
SONDRIO	834	8	5,6%	0,97%	FORLI' - CESENA	3.570	11	8,4%	0,31%
LATINA	4.201	40	7,3%	0,96%	CASERTA	9.204	22	10,0%	0,24%
CROTONE	949	9	5,4%	0,96%	AREZZO	3.901	9	10,4%	0,23%
REGGIO CALABRIA	4.625	43	8,9%	0,94%	MASSA CARRARA	2.375	4	10,6%	0,16%
SAVONA	3.172	29	10,5%	0,93%	PIACENZA	3.254	5	11,0%	0,15%
VENEZIA	8.244	75	10,7%	0,92%	LUCCA	4.230	6	9,8%	0,14%
TRENTO	3.537	32	6,9%	0,90%	TARANTO	1.530	2	3,2%	0,13%
LIVORNO	3.536	31	10,8%	0,88%	CALTANISSETTA	1.198	1	4,8%	0,08%
MILANO	52.616	451	14,1%	0,86%	POTENZA	1.277	1	3,4%	0,08%
SIRACUSA	1.888	16	5,0%	0,86%	LODI	1.984	1	11,9%	0,05%
RAVENNA	4.352	37	11,1%	0,86%	RIETI	973	0	6,5%	0,00%
BENEVENTO	1.538	13	4,4%	0,85%	SALERNO	7.519	0	6,3%	0,00%
TORINO	24.538	208	11,1%	0,85%	VERCELLI	1.534	0	9,4%	0,00%
CUNEO	4.001	34	5,8%	0,85%	TREVISO	9.003	-1	10,2%	-0,01%
BOLOGNA	11.041	92	11,6%	0,84%	COSENZA	4.527	-1	6,7%	-0,02%
TERNI	1.568	15	7,3%	0,82%	LECCO	1.884	-2	7,2%	-0,11%
NOVARA	3.285	26	10,8%	0,80%	PESARO E URBINO	3.765	-4	9,2%	-0,11%
REGGIO EMILIA	7.859	62	14,2%	0,80%	BARI	5.672	-7	3,8%	-0,12%
CAGLIARI	4.455	35	6,4%	0,79%	L'AQUILA	2.108	-3	10,2%	-0,14%
MANTOVA	4.482	34	10,9%	0,76%	LECCE	7.195	-10	9,9%	-0,14%
BRINDISI	1.466	11	4,0%	0,76%	CREMONA	3.171	-5	10,8%	-0,16%
AVELLINO	2.606	19	6,0%	0,73%	ENNA	626	-1	4,3%	-0,16%
MODENA	8.135	59	11,0%	0,73%	PORDENONE	2.803	-5	10,7%	-0,18%
BERGAMO	9.691	68	10,2%	0,71%	BIELLA	1.064	-2	5,9%	-0,19%
VERONA	10.630	72	11,1%	0,68%	PISA	5.376	-15	12,3%	-0,28%
PERUGIA	6.477	43	8,9%	0,67%	VICENZA	7.241	-24	8,8%	-0,33%
TRIESTE	2.556	16	15,8%	0,63%	SASSARI	4.059	-18	7,2%	-0,44%
SIENA	2.276	14	7,9%	0,62%	FERMO	1.859	-9	8,8%	-0,48%
PARMA	4.981	29	10,8%	0,59%	BELLUNO	1.272	-7	8,1%	-0,55%
PISTOIA	3.644	21	11,1%	0,58%	PESCARA	3.848	-22	10,5%	-0,57%
RIMINI	4.423	25	11,2%	0,57%	CHIETI	3.223	-21	7,2%	-0,65%
LA SPEZIA	2.179	12	7,3%	0,57%	CAMPOBASSO	1.497	-10	5,8%	-0,66%
ANCONA	4.187	23	9,1%	0,55%	ORISTANO	483	-4	3,4%	-0,82%
NUORO	1.472	8	5,2%	0,55%	AOSTA	668	-7	5,3%	-1,04%
PAVIA	4.980	27	10,5%	0,54%	PALERMO	7.785	-302	8,1%	-3,74%
MACERATA	3.866	21	10,1%	0,54%	ITALIA	574.253	3.674	9,5%	0,64%

Fonte: Unioncamere-InfoCamere, Movimprese
Per ulteriori informazioni:

Ufficio stampa Unioncamere

06.4704 264-287-350-370

ufficio.stampa@unioncamere.it - www.unioncamere.gov.it
twitter.com/unioncamere

Relazioni Esterne InfoCamere

06.44285403/310

ufficiostampa@infocamere.it - www.infocamere.it
twitter.com/infocamere