

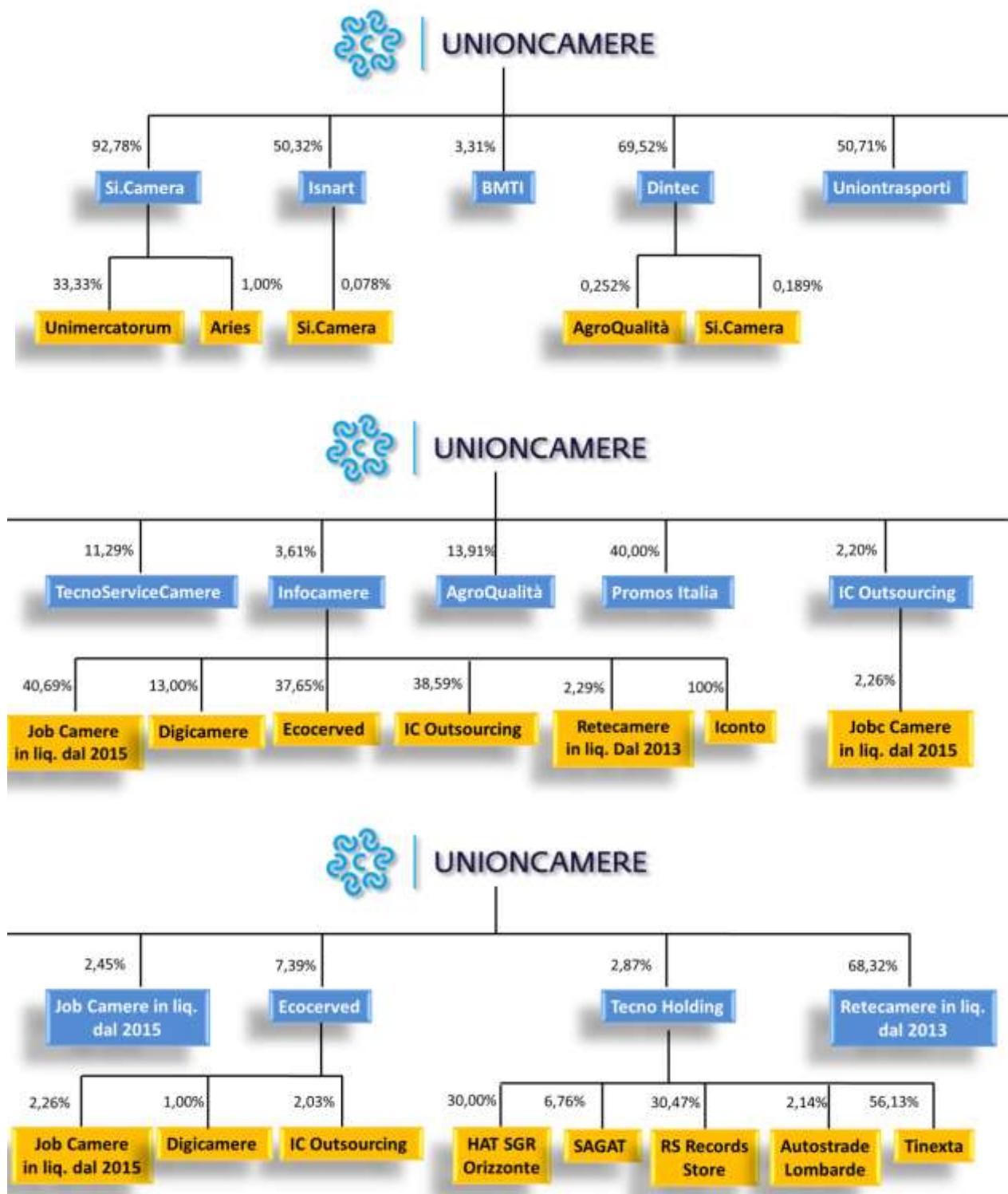
## *Patrimonio della PA*

# PROVVEDIMENTO DI RAZIONALIZZAZIONE DELLE PARTECIPAZIONI DELL'UNIONCAMERE

**Dati relativi all'anno 2018**

Provvedimento di razionalizzazione periodica delle partecipazioni dirette detenute dall'Unioncamere

Sezione 1 – Schema delle partecipazioni detenute



## Sezione 2 - Ricognizione delle partecipazioni societarie possedute direttamente o indirettamente

In questa sezione viene riportata una tabella riepilogativa di tutte le partecipazioni detenute direttamente e indirettamente dall'Unioncamere.

### Partecipazioni dirette

NOME PARTECIPATA	CODICE FISCALE PARTECIPATA	QUOTA DI PARTECIPAZIONE	BREVE DESCRIZIONE	ESITO DELLA RILEVAZIONE
Si.Camera scarl	12620491006	92,78%	Supporto per lo sviluppo e la realizzazione delle funzioni e delle attività di interesse del Sistema camerale italiano	razionalizzazione: mantenimento della partecipazione con azioni di razionalizzazione della società
Dintec scarl	04338251004	69,52%	Supporto e promozione sui temi dell'innovazione tecnologica, certificazione e qualità	mantenimento senza interventi
Uniontrasporti scarl	08624711001	50,71%	Supporto e promozione sui temi delle infrastrutture, logistica e trasporti	mantenimento senza interventi
Isnart scpa	04416711002	50,32%	Supporto e promozione sui temi del turismo	mantenimento senza interventi
Agenzia italiana per l'Internazionalizzazione – Promos Italia scarl	10322390963	40,00%	Informazione, formazione, supporto organizzativo e assistenza alle piccole e medie imprese per la preparazione ai mercati internazionali	mantenimento senza interventi
Agroqualità spa	05053521000	13,91%	Supporto e promozione sui temi del Made in Italy	mantenimento senza interventi
Tecnoservicecamere scpa	04786421000	11,29%	Supporto e consulenza nel settore immobiliare	mantenimento senza interventi
Ecocerved scarl	03991350376	7,39%	Supporto e promozione sui temi dell'ambiente ed ecologia	mantenimento senza interventi
Infocamere scpa	02313821007	3,61%	Gestione del sistema informatico nazionale, supporto e consulenza informatica, elaborazione dati	razionalizzazione: mantenimento della partecipazione con azioni di razionalizzazione della società
Borsa Merci Telematica Italiana scpa	06044201009	3,31%	Gestione della Borsa Merci Telematica	mantenimento senza interventi
Tecno Holding spa	05327781000	2,87%	Gestione e supporto nelle partecipazioni e servizi finanziari	mantenimento senza interventi

NOME PARTECIPATA	CODICE FISCALE PARTECIPATA	QUOTA DI PARTECIPAZIONE	BREVE DESCRIZIONE	ESITO DELLA RILEVAZIONE
Ic Outsourcing scarl	04408300285	2,20%	Supporto ai temi della gestione dei flussi documentali	mantenimento senza interventi

#### Partecipazioni dirette in liquidazione

NOME PARTECIPATA	CODICE FISCALE PARTECIPATA	QUOTA DI PARTECIPAZIONE	BREVE DESCRIZIONE	ESITO DELLA RILEVAZIONE
Retecamere scarl in liquidazione	08618091006	68,32%	Supporto e promozione della comunicazione istituzionale, organizzazione eventi, formazione, marketing territoriale	In attesa della conclusione della liquidazione
Job Camere srl in liquidazione	04117630287	2,45%	Supporto ai temi della somministrazione lavoro, intermediazione, ricerca e selezione del personale	In attesa della conclusione della liquidazione

#### Partecipazioni indirette detenute tramite Si.Camera scarl

NOME PARTECIPATA	CODICE FISCALE PARTECIPATA	QUOTA DI PARTECIPAZIONE DETENUTA DALLA TRAMITE	BREVE DESCRIZIONE	ESITO DELLA RILEVAZIONE
Unimercatorum srl	13564721002	33,33%	Promozione e sostegno dell' Università Telematica Universitas Mercatorum	mantenimento senza interventi
Aries scarl	01312720327	1,00%	Sviluppo economico e valorizzazione del territorio	mantenimento senza interventi

#### Partecipazioni indirette detenute tramite Isnart scpa

NOME PARTECIPATA	CODICE FISCALE PARTECIPATA	QUOTA DI PARTECIPAZIONE DETENUTA DALLA TRAMITE	BREVE DESCRIZIONE	ESITO DELLA RILEVAZIONE
Si.Camera scarl	12620491006	0,078%	Supporto per lo sviluppo e la realizzazione delle funzioni e delle attività di interesse del Sistema camerale italiano	razionalizzazione: mantenimento della partecipazione con azioni di razionalizzazione della società

### Partecipazioni indirette detenute tramite Dintec Scarl

NOME PARTECIPATA	CODICE FISCALE PARTECIPATA	QUOTA DI PARTECIPAZIONE DETENUTA DALLA TRAMITE	BREVE DESCRIZIONE	ESITO DELLA RILEVAZIONE
AgroQualità	05053521000	0,252%	Supporto e promozione sui temi del Made in Italy	mantenimento senza interventi
Si.Camera scarl	12620491006	0,189%	Supporto per lo sviluppo e la realizzazione delle funzioni e delle attività di interesse del Sistema camerale italiano	razionalizzazione: mantenimento della partecipazione con azioni di razionalizzazione della società

### Partecipazioni indirette detenute tramite Infocamere scpa

NOME PARTECIPATA	CODICE FISCALE PARTECIPATA	QUOTA DI PARTECIPAZIONE DETENUTA DALLA TRAMITE	BREVE DESCRIZIONE	ESITO DELLA RILEVAZIONE
Ecocerved scarl	03991350376	37,65%	Supporto e promozione sui temi dell'ambiente ed ecologia	mantenimento senza interventi
Ic Outsourcing scarl	04408300285	38,59%	Supporto ai temi della gestione dei flussi documentali	mantenimento senza interventi
Digicamere scarl	06561570968	13,00%	Società specializzata in tecnologie informatiche e telematiche avanzate	Razionalizzazione: mantenimento con azioni di razionalizzazione della società
Iconto srl	14847241008	100,00%	Supporto per migliorare e semplificare gli strumenti di pagamento	mantenimento senza interventi
Retecamere scarl in liquidazione	08618091006	2,29%	Supporto e promozione della comunicazione istituzionale, organizzazione eventi, formazione, marketing territoriale	In attesa della conclusione della liquidazione
Job Camere srl in liquidazione	04117630287	40,69%	Supporto ai temi della somministrazione lavoro, intermediazione, ricerca e selezione del personale	In attesa della conclusione della liquidazione

#### Partecipazioni indirette detenute tramite IC Outsourcing scarl

NOME PARTECIPATA	CODICE FISCALE PARTECIPATA	QUOTA DI PARTECIPAZIONE DETENUTA DALLA TRAMITE	BREVE DESCRIZIONE	ESITO DELLA RILEVAZIONE
Job Camere srl in liquidazione	04117630287	2,26%	Supporto ai temi della somministrazione lavoro, intermediazione, ricerca e selezione del personale	In attesa della conclusione della liquidazione

#### Partecipazioni indirette detenute tramite Ecocerved scarl

NOME PARTECIPATA	CODICE FISCALE PARTECIPATA	QUOTA DI PARTECIPAZIONE DETENUTA DALLA TRAMITE	BREVE DESCRIZIONE	ESITO DELLA RILEVAZIONE
Ic Outsourcing scarl	04408300285	2,03%	Supporto ai temi della gestione dei flussi documentali	mantenimento senza interventi
Digicamere scarl	06561570968	1,00%	Società specializzata in tecnologie informatiche e telematiche avanzate	Razionalizzazione: mantenimento con azioni di razionalizzazione della società
Job Camere srl in liquidazione	04117630287	2,26%	Supporto ai temi della somministrazione lavoro, intermediazione, ricerca e selezione del personale	In attesa della conclusione della liquidazione

#### Partecipazioni indirette detenute tramite Tecno Holding spa

NOME PARTECIPATA	CODICE FISCALE PARTECIPATA	QUOTA DI PARTECIPAZIONE DETENUTA DALLA TRAMITE	BREVE DESCRIZIONE	ESITO DELLA RILEVAZIONE
S.A.G.A.T. spa	00505180018	6,76%	Società di gestione aeroportuale	mantenimento senza interventi
RS Records Store spa	01489570331	30,47%	Supporto ai temi della gestione dei flussi documentali	razionalizzazione: cessione a titolo oneroso
Autostrade Lombarde spa	02677720167	2,14%	Società specializzata in tecnologie informatiche e telematiche avanzate	mantenimento senza interventi

NOME PARTECIPATA	CODICE FISCALE PARTECIPATA	QUOTA DI PARTECIPAZIONE DETENUTA DALLA TRAMITE	BREVE DESCRIZIONE	ESITO DELLA RILEVAZIONE
HAT ORIZZONTE SGR spa	09634381009	30,00%	Supporto e promozione della comunicazione istituzionale, organizzazione eventi, formazione, marketing territoriale	razionalizzazione: cessione a titolo oneroso
Tinexta spa	10654631000	56,13%	La gestione di partecipazioni non nei confronti del pubblico	mantenimento senza interventi

### 3. Informazioni di dettaglio sulle singole partecipazioni detenute direttamente

1 Si.Camera scarl – CF 12620491006

#### Scheda di dettaglio

#### DATI ANAGRAFICI DELLA PARTECIPATA

NOME DEL CAMPO	
<b>Codice Fiscale</b>	12620491006
<b>Denominazione</b>	SISTEMA CAMERALE SERVIZI SOCIETA' CONSORTILE A RESPONSABILITA' LIMITATA IN FORMA ABBREVIATA SI.CAMERA SCARL
<b>Anno di costituzione della società</b>	2013
<b>Forma giuridica</b>	Società consortile a responsabilità limitata
<b>Tipo di fondazione</b>	Scegliere un elemento.
<b>Altra forma giuridica</b>	
<b>Stato della società</b>	La società è attiva
<b>Anno di inizio della procedura<sup>(1)</sup></b>	
<b>Società con azioni quotate in mercati regolamentati<sup>(2)</sup></b>	NO
<b>Società che ha emesso strumenti finanziari quotati in mercati regolamentati (ex TUSP)<sup>(2)</sup></b>	NO
<b>La società è un GAL<sup>(2)</sup></b>	NO

<sup>(1)</sup> Compilare il campo “Anno di inizio della procedura” solo se nel campo “Stato della società” è stato selezionato un elemento diverso da “La società è attiva”.

<sup>(2)</sup> Nell’applicativo le società emittenti azioni o strumenti finanziari in mercati regolamentati e i Gruppi di Azione Locale (GAL) sono individuati mediante elenchi ufficiali.

#### SEDE LEGALE DELLA PARTECIPATA

NOME DEL CAMPO	
<b>Stato</b>	Italia
<b>Provincia</b>	ROMA
<b>Comune</b>	ROMA
<b>CAP *</b>	00187
<b>Indirizzo *</b>	PIAZZA SALLUSTIO 21
<b>Telefono *</b>	



NOME DEL CAMPO	
<b>FAX *</b>	
<b>Email *</b>	SI_CAMERA@LEGALMAIL.IT

\*campo con compilazione facoltativa

### SETTORE DI ATTIVITÀ DELLA PARTECIPATA

La lista dei codici Ateco è disponibile al link <http://www.istat.it/it/strumenti/definizioni-e-classificazioni/ateco-2007>

NOME DEL CAMPO	
<b>Attività 1</b>	RICERCA E SVILUPPO SPERIMENTALE NEL CAMPO DELLE SCIENZE SOCIALI E UMANISTICHE (M.72.2)
<b>Peso indicativo dell'attività %</b>	100%
<b>Attività 2 *</b>	
<b>Peso indicativo dell'attività % *</b>	
<b>Attività 3 *</b>	
<b>Peso indicativo dell'attività % *</b>	
<b>Attività 4 *</b>	
<b>Peso indicativo dell'attività % *</b>	

\*campo con compilazione facoltativa

### ULTERIORI INFORMAZIONI SULLA PARTECIPATA

NOME DEL CAMPO	
<b>Società in house</b>	si
<b>Previsione nello statuto di limiti sul fatturato <sup>(3)</sup></b>	si
<b>Società contenuta nell'allegato A al D.Lgs. n. 175/2016</b>	no
<b>Società a partecipazione pubblica di diritto singolare (art.1, c. 4, lett. A)</b>	no

NOME DEL CAMPO	
<b>Riferimento normativo società di diritto singolare <sup>(3)</sup></b>	
<b>La partecipata svolge attività economiche protette da diritti speciali o esclusivi insieme con altre attività svolte in regime di mercato</b>	no
<b>Riferimento normativo società con diritti speciali o esclusivi insieme con altre attività svolte in regime di mercato <sup>(3)</sup></b>	
<b>Società esclusa dall'applicazione dell'art. 4 con DPCM (art. 4, c. 9)</b>	no
<b>Società esclusa dall'applicazione dell'art. 4 con provvedimento del Presidente della Regione o delle Prov. Autonome (art. 4, c. 9)</b>	no
<b>Riferimento normativo atto esclusione <sup>(4)</sup></b>	

<sup>(3)</sup> Compilare il campo solo se nel campo precedente è stato scelto "sì"

<sup>(4)</sup> Compilare il campo solo se in uno dei campi precedenti è stato scelto "sì"

### DATI DI BILANCIO PER LA VERIFICA TUSP

NOME DEL CAMPO	Anno 2018
<b>Tipologia di attività svolta</b>	Attività produttive di beni e servizi
<b>Numero medio di dipendenti</b>	70
<b>Numero dei componenti dell'organo di amministrazione</b>	3
<b>Compenso dei componenti dell'organo di amministrazione</b>	50.331
<b>Numero dei componenti dell'organo di controllo</b>	3
<b>Compenso dei componenti dell'organo di controllo</b>	12.840,00

**ATTENZIONE:** l'applicativo richiede la compilazione della sezione dati di bilancio per la verifica del TUSP solo nel caso in cui la società non depositi presso il Registro Imprese il bilancio d'esercizio 2017 in formato elaborabile secondo lo standard XBRL.

NOME DEL CAMPO	2018	2017	2016	2015	2014
Approvazione bilancio	sì	sì	sì	sì	sì
Risultato d'esercizio	32.498	45.268	52.754	125.197	70.591

### Attività produttive di beni e servizi o Distretti tecnologici

Compilare la seguente sotto-sezione se la "Tipologia di attività svolta" dalla partecipata è: "Attività produttive di beni e servizi" o "Attività di promozione e sviluppo di progetti di ricerca finanziati (Distretti tecnologici)".

NOME DEL CAMPO	2018	2017	2016
A1) Ricavi delle vendite e delle prestazioni	6.622.344	6.152.295	7.684.864
A5) Altri Ricavi e Proventi	849.321	679.348	985.068
di cui Contributi in conto esercizio	0	0	0

### QUOTA DI POSSESSO (quota diretta e/o indiretta)

NOME DEL CAMPO	INDICAZIONI PER LA COMPILAZIONE
Tipologia di Partecipazione	Partecipazione diretta e indiretta
Quota diretta <sup>(5)</sup>	92,78%
Codice Fiscale Tramite <sup>(6)</sup>	04338251004
Denominazione Tramite (organismo) <sup>(6)</sup>	Dintec scarl
Quota detenuta dalla Tramite nella società <sup>(7)</sup>	0,189%
Codice Fiscale Tramite <sup>(6)</sup>	04416711002

NOME DEL CAMPO	INDICAZIONI PER LA COMPILAZIONE
<b>Denominazione Tramite (organismo)</b> <sup>(6)</sup>	Isnart Scpa
<b>Quota detenuta dalla Tramite nella società</b> <sup>(7)</sup>	0,078%

<sup>(5)</sup> Se la partecipazione è diretta o sia diretta che indiretta, inserire la quota detenuta direttamente dall'Amministrazione nella società.

<sup>(6)</sup> Compilare se per "Tipologia di Partecipazione" è stato indicato "Partecipazione Indiretta" o "Partecipazione diretta e indiretta". Inserire CF e denominazione dell'ultima tramite attraverso la quale la società è indirettamente partecipata dall'Amministrazione.

<sup>(7)</sup> Inserire la quota di partecipazione che la "tramite" detiene nella società.

### QUOTA DI POSSESSO – TIPO DI CONTROLLO

NOME DEL CAMPO	INDICAZIONI PER LA COMPILAZIONE
<b>Tipo di controllo</b>	controllo congiunto per effetto di norme statutarie

#### Ulteriori informazioni relative ai campi della sezione

Nel presente riquadro:

- con riferimento al "**Tipo di controllo**", se il controllo è indiretto indicare la "tramite" controllata/controllante; se il controllo sulla "tramite" è esercitato congiuntamente con altre amministrazioni, specificare le modalità di coordinamento tra i soci pubblici per l'esercizio del controllo.

### INFORMAZIONI ED ESITO PER LA RAZIONALIZZAZIONE

NOME DEL CAMPO	INDICAZIONI PER LA COMPILAZIONE
<b>Partecipazione ancora detenuta alla data di adozione del provvedimento</b>	Sì

NOME DEL CAMPO	INDICAZIONI PER LA COMPILAZIONE
<b>Società controllata da una quotata</b>	No
<b>CF della società quotata controllante <sup>(8)</sup></b>	
<b>Denominazione della società quotata controllante <sup>(8)</sup></b>	
<p><sup>(8)</sup> Compilare il campo solo se nel campo "Società controllata da una quotata" è stato scelto "sì"</p> <p>I campi sottostanti non devono essere compilati se la partecipazione non è più detenuta alla data di adozione del provvedimento e/o la società partecipata è controllata da una società quotata.</p>	
<b>La partecipata svolge un'attività di produzione di beni e servizi a favore dell'Amministrazione?</b>	Si
<b>Attività svolta dalla Partecipata</b>	autoproduzione di beni o servizi strumentali all'ente o agli enti pubblici partecipanti o allo svolgimento delle loro funzioni (Art. 4, c. 2, lett. d)
<b>Descrizione dell'attività</b>	La società realizza per le camere di commercio socie servizi di assistenza e supporto tecnico-specialistico, oltre che di affiancamento operativo.
<b>Quota % di partecipazione detenuta dal soggetto privato <sup>(9)</sup></b>	
<b>Svolgimento di attività analoghe a quelle svolte da altre società (art.20, c.2 lett.c)</b>	no
<b>Necessità di contenimento dei costi di funzionamento (art.20, c.2 lett.f)</b>	no
<b>Necessità di aggregazione di società (art.20, c.2 lett.g)</b>	no
<b>L'Amministrazione ha fissato, con proprio provvedimento, obiettivi specifici sui costi di funzionamento della partecipata? (art.19, c.5) <sup>(10)</sup></b>	no
<b>Esito della ricognizione</b>	razionalizzazione
<b>Modalità (razionalizzazione) <sup>(11)</sup></b>	mantenimento della partecipazione con azioni di razionalizzazione della società

NOME DEL CAMPO	INDICAZIONI PER LA COMPILAZIONE
<b>Termine previsto per la razionalizzazione</b> <sup>(11)</sup>	2020
<b>Note*</b>	<p>L'Unioncamere ha deliberato l'operazione di cessione del ramo d'azienda degli studi di Si.Camera al nuovo Centro Studi delle Camere di commercio Guglielmo Tagliacarne srl e di acquisizione da parte di Si.Camera del ramo d'azienda della formazione del Tagliacarne, con l'obiettivo di focalizzarne la mission, concentrare e capitalizzare le competenze sulle specifiche tematiche e favorire la migliore erogazione dei servizi a favore delle Camere di commercio e di Unioncamere, in piena coerenza con la ridefinizione delle funzioni sancita dalla riforma.</p> <p>L'iter realizzativo dell'operazione, che verrà perfezionata nel 2020 e che nel corso del 2019, è già stata approvata dagli organi dell'Unioncamere e dalle assemblee dei soci di entrambe le società, è funzionale alla specializzazione delle due società in house e consentirà la creazione di una rinnovata struttura verticale di Sistema specializzata nelle attività di analisi statistica ed economica, che predisponga studi e ricerche a forte contenuto professionale. Alla necessità di focalizzare la mission del Centro Studi trova riscontro l'esigenza di concentrare in una delle società di Sistema - qual è appunto Si.Camera - le attività di promozione, progettazione e realizzazione dei programmi di formazione, scelta che appare pienamente coerente con le attività proprie di Sistema Camerale Servizi.</p>

<sup>(9)</sup> Compilare il campo se "Attività svolta dalla Partecipata" precedentemente selezionata è "realizzazione e gestione di opera pubblica ovvero organizzazione e gestione di servizio di interesse generale tramite PPP (Art.4, c.2, lett. c)".

<sup>(10)</sup> Compilare il campo se per "Tipo di controllo" è stato selezionato elemento diverso da "nessuno".

<sup>(11)</sup> Campo obbligatorio se per "Esito della ricognizione" è stato selezionato "Razionalizzazione".

\* Campo con compilazione facoltativa

*Scheda di dettaglio***DATI ANAGRAFICI DELLA PARTECIPATA**

NOME DEL CAMPO	
<b>Codice Fiscale</b>	04338251004
<b>Denominazione</b>	CONSORZIO PER L'INNOVAZIONE TECNOLOGICA - S.C.R.L. IN FORMA ABBREVIATA DINTEC - S.C.R.L.
<b>Anno di costituzione della società</b>	1991
<b>Forma giuridica</b>	Società consortile a responsabilità limitata
<b>Tipo di fondazione</b>	Scegliere un elemento.
<b>Altra forma giuridica</b>	
<b>Stato della società</b>	La società è attiva
<b>Anno di inizio della procedura<sup>(1)</sup></b>	
<b>Società con azioni quotate in mercati regolamentati<sup>(2)</sup></b>	NO
<b>Società che ha emesso strumenti finanziari quotati in mercati regolamentati (ex TUSP)<sup>(2)</sup></b>	NO
<b>La società è un GAL<sup>(2)</sup></b>	NO

**SEDE LEGALE DELLA PARTECIPATA**

NOME DEL CAMPO	
<b>Stato</b>	Italia
<b>Provincia</b>	ROMA
<b>Comune</b>	ROMA
<b>CAP *</b>	00187
<b>Indirizzo *</b>	VIA NERVA 1
<b>Telefono *</b>	06/47822420
<b>FAX *</b>	06/40400978
<b>Email *</b>	dintescarl@legalmail.it

\*campo con compilazione facoltativa

## SETTORE DI ATTIVITÀ DELLA PARTECIPATA

La lista dei codici Ateco è disponibile al link <http://www.istat.it/it/strumenti/definizioni-e-classificazioni/ateco-2007>

NOME DEL CAMPO	
<b>Attività 1</b>	ALTRE ATTIVITÀ DI CONSULENZA IMPRENDITORIALE E ALTRA CONSULENZA AMMINISTRATIVO-GESTIONALE E PIANIFICAZIONE AZIENDALE (M.70.22.09)
<b>Peso indicativo dell'attività %</b>	100%

## ULTERIORI INFORMAZIONI SULLA PARTECIPATA

NOME DEL CAMPO	
<b>Società in house</b>	si
<b>Previsione nello statuto di limiti sul fatturato <sup>(3)</sup></b>	si
<b>Società contenuta nell'allegato A al D.Lgs. n. 175/2016</b>	no
<b>Società a partecipazione pubblica di diritto singolare (art.1, c. 4, lett. A)</b>	no
<b>Riferimento normativo società di diritto singolare <sup>(3)</sup></b>	
<b>La partecipata svolge attività economiche protette da diritti speciali o esclusivi insieme con altre attività svolte in regime di mercato</b>	no
<b>Riferimento normativo società con diritti speciali o esclusivi insieme con altre attività svolte in regime di mercato <sup>(3)</sup></b>	
<b>Società esclusa dall'applicazione dell'art. 4 con DPCM (art. 4, c. 9)</b>	no
<b>Società esclusa dall'applicazione dell'art. 4 con provvedimento del Presidente della Regione o delle Prov. Autonome (art. 4, c. 9)</b>	no



<b>NOME DEL CAMPO</b>	
<b>Riferimento normativo atto esclusione <sup>(4)</sup></b>	

### DATI DI BILANCIO PER LA VERIFICA TUSP

NOME DEL CAMPO	Anno 2018
<b>Tipologia di attività svolta</b>	Attività produttive di beni e servizi
<b>Numero medio di dipendenti</b>	22
<b>Numero dei componenti dell'organo di amministrazione</b>	3
<b>Compenso dei componenti dell'organo di amministrazione</b>	22.500
<b>Numero dei componenti dell'organo di controllo</b>	3
<b>Compenso dei componenti dell'organo di controllo</b>	22.539

NOME DEL CAMPO	2018	2017	2016	2015	2014
<b>Approvazione bilancio</b>	si	si	si	si	si
<b>Risultato d'esercizio</b>	32.552	4.766	7.134	11.104	-234.037

### Attività produttive di beni e servizi o Distretti tecnologici

NOME DEL CAMPO	2018	2017	2016
<b>A1) Ricavi delle vendite e delle prestazioni</b>	2.004.233	1.622.367	1.484.882
<b>A5) Altri Ricavi e Proventi</b>	187.462	188.546	164.087
<b>di cui Contributi in conto esercizio</b>	0	0	0

**QUOTA DI POSSESSO (quota diretta e/o indiretta)**

NOME DEL CAMPO	INDICAZIONI PER LA COMPILAZIONE
Tipologia di Partecipazione	Partecipazione diretta
Quota diretta <sup>(5)</sup>	69,52%
Codice Fiscale Tramite <sup>(6)</sup>	
Denominazione Tramite (organismo) <sup>(6)</sup>	
Quota detenuta dalla Tramite nella società <sup>(7)</sup>	

**QUOTA DI POSSESSO – TIPO DI CONTROLLO**

NOME DEL CAMPO	INDICAZIONI PER LA COMPILAZIONE
Tipo di controllo	controllo congiunto per effetto di norme statutarie

**INFORMAZIONI ED ESITO PER LA RAZIONALIZZAZIONE**

NOME DEL CAMPO	INDICAZIONI PER LA COMPILAZIONE
Partecipazione ancora detenuta alla data di adozione del provvedimento	Sì
Società controllata da una quotata	No
CF della società quotata controllante <sup>(8)</sup>	
Denominazione della società quotata controllante <sup>(8)</sup>	

NOME DEL CAMPO	INDICAZIONI PER LA COMPILAZIONE
<p><sup>(8)</sup> Compilare il campo solo se nel campo “Società controllata da una quotata” è stato scelto “sì”</p> <p>I campi sottostanti non devono essere compilati se la partecipazione non è più detenuta alla data di adozione del provvedimento e/o la società partecipata è controllata da una società quotata.</p>	
<b>La partecipata svolge un'attività di produzione di beni e servizi a favore dell'Amministrazione?</b>	Sì
<b>Attività svolta dalla Partecipata</b>	autoproduzione di beni o servizi strumentali all'ente o agli enti pubblici partecipanti o allo svolgimento delle loro funzioni (Art. 4, c. 2, lett. d)
<b>Descrizione dell'attività</b>	La società ha per oggetto principale l'ideazione, la progettazione e la realizzazione di interventi sui temi dell'innovazione, della qualità e della certificazione anche indirizzate ad azioni di informazione, sensibilizzazione e stimolo per la competitività delle piccole e medie imprese
<b>Quota % di partecipazione detenuta dal soggetto privato <sup>(9)</sup></b>	
<b>Svolgimento di attività analoghe a quelle svolte da altre società (art.20, c.2 lett.c)</b>	no
<b>Necessità di contenimento dei costi di funzionamento (art.20, c.2 lett.f)</b>	no
<b>Necessità di aggregazione di società (art.20, c.2 lett.g)</b>	no
<b>L'Amministrazione ha fissato, con proprio provvedimento, obiettivi specifici sui costi di funzionamento della partecipata? (art.19, c.5) <sup>(10)</sup></b>	no
<b>Esito della ricognizione</b>	mantenimento senza interventi
<b>Modalità (razionalizzazione) <sup>(11)</sup></b>	Scegliere un elemento.
<b>Termine previsto per la razionalizzazione <sup>(11)</sup></b>	
<b>Note*</b>	

<sup>(9)</sup> Compilare il campo se “Attività svolta dalla Partecipata” precedentemente selezionata è “realizzazione e gestione di opera pubblica ovvero organizzazione e gestione di servizio di interesse generale tramite PPP (Art.4, c.2, lett. c)”.

<sup>(10)</sup> Compilare il campo se per “Tipo di controllo” è stato selezionato elemento diverso da “nessuno”.

<sup>(11)</sup> Campo obbligatorio se per “Esito della ricognizione” è stato selezionato “Razionalizzazione”.

\* Campo con compilazione facoltativa

*Scheda di dettaglio***DATI ANAGRAFICI DELLA PARTECIPATA**

NOME DEL CAMPO	
<b>Codice Fiscale</b>	08624711001
<b>Denominazione</b>	UNIONTRASPORTI SOCIETA' CONSORTILE A RESPONSABILITA' LIMITATA
<b>Anno di costituzione della società</b>	2005
<b>Forma giuridica</b>	Società consortile a responsabilità limitata
<b>Tipo di fondazione</b>	Scegliere un elemento.
<b>Altra forma giuridica</b>	
<b>Stato della società</b>	La società è attiva
<b>Anno di inizio della procedura<sup>(1)</sup></b>	
<b>Società con azioni quotate in mercati regolamentati<sup>(2)</sup></b>	NO
<b>Società che ha emesso strumenti finanziari quotati in mercati regolamentati (ex TUSP)<sup>(2)</sup></b>	NO
<b>La società è un GAL<sup>(2)</sup></b>	NO

**SEDE LEGALE DELLA PARTECIPATA**

NOME DEL CAMPO	
<b>Stato</b>	Italia
<b>Provincia</b>	ROMA
<b>Comune</b>	ROMA
<b>CAP *</b>	00187
<b>Indirizzo *</b>	PIAZZA SALLUSTIO 21
<b>Telefono *</b>	
<b>FAX *</b>	
<b>Email *</b>	UNIONTRASPORTISCARL@LEGALMAIL.IT

\*campo con compilazione facoltativa

## SETTORE DI ATTIVITÀ DELLA PARTECIPATA

La lista dei codici Ateco è disponibile al link <http://www.istat.it/it/strumenti/definizioni-e-classificazioni/ateco-2007>

NOME DEL CAMPO	
<b>Attività 1</b>	SERVIZI LOGISTICI RELATIVI ALLA DISTRIBUZIONE DELLE MERCI (H.52.29.22)
<b>Peso indicativo dell'attività %</b>	100%

## ULTERIORI INFORMAZIONI SULLA PARTECIPATA

NOME DEL CAMPO	
<b>Società in house</b>	si
<b>Previsione nello statuto di limiti sul fatturato <sup>(3)</sup></b>	si
<b>Società contenuta nell'allegato A al D.Lgs. n. 175/2016</b>	no
<b>Società a partecipazione pubblica di diritto singolare (art.1, c. 4, lett. A)</b>	no
<b>Riferimento normativo società di diritto singolare <sup>(3)</sup></b>	
<b>La partecipata svolge attività economiche protette da diritti speciali o esclusivi insieme con altre attività svolte in regime di mercato</b>	no
<b>Riferimento normativo società con diritti speciali o esclusivi insieme con altre attività svolte in regime di mercato <sup>(3)</sup></b>	
<b>Società esclusa dall'applicazione dell'art. 4 con DPCM (art. 4, c. 9)</b>	no
<b>Società esclusa dall'applicazione dell'art. 4 con provvedimento del Presidente della Regione o delle Prov. Autonome (art. 4, c. 9)</b>	no
<b>Riferimento normativo atto esclusione <sup>(4)</sup></b>	

## DATI DI BILANCIO PER LA VERIFICA TUSP

NOME DEL CAMPO	Anno 2018
<b>Tipologia di attività svolta</b>	Attività produttive di beni e servizi
<b>Numero medio di dipendenti</b>	7
<b>Numero dei componenti dell'organo di amministrazione</b>	3
<b>Compenso dei componenti dell'organo di amministrazione</b>	20.000
<b>Numero dei componenti dell'organo di controllo</b>	3
<b>Compenso dei componenti dell'organo di controllo</b>	7.078

NOME DEL CAMPO	2018	2017	2016	2015	2014
<b>Approvazione bilancio</b>	sì	sì	sì	sì	sì
<b>Risultato d'esercizio</b>	3.108	3.799	6.251	-376.066	-49.377

## Attività produttive di beni e servizi o Distretti tecnologici

NOME DEL CAMPO	2018	2017	2016
<b>A1) Ricavi delle vendite e delle prestazioni</b>	545.507	450.045	497.488
<b>A5) Altri Ricavi e Proventi</b>	54.281	2.953	138.256
<b>di cui Contributi in conto esercizio</b>	0	0	0

## QUOTA DI POSSESSO (quota diretta e/o indiretta)

NOME DEL CAMPO	INDICAZIONI PER LA COMPILAZIONE
<b>Tipologia di Partecipazione</b>	Partecipazione diretta

NOME DEL CAMPO	INDICAZIONI PER LA COMPILAZIONE
Quota diretta <sup>(5)</sup>	50,71%
Codice Fiscale Tramite <sup>(6)</sup>	
Denominazione Tramite (organismo) <sup>(6)</sup>	
Quota detenuta dalla Tramite nella società <sup>(7)</sup>	

#### QUOTA DI POSSESSO – TIPO DI CONTROLLO

NOME DEL CAMPO	INDICAZIONI PER LA COMPILAZIONE
Tipo di controllo	controllo congiunto per effetto di norme statutarie

#### INFORMAZIONI ED ESITO PER LA RAZIONALIZZAZIONE

NOME DEL CAMPO	INDICAZIONI PER LA COMPILAZIONE
Partecipazione ancora detenuta alla data di adozione del provvedimento	Sì
Società controllata da una quotata	No
CF della società quotata controllante <sup>(8)</sup>	
Denominazione della società quotata controllante <sup>(8)</sup>	
<p><sup>(8)</sup> Compilare il campo solo se nel campo “Società controllata da una quotata” è stato scelto “sì”</p> <p>I campi sottostanti non devono essere compilati se la partecipazione non è più detenuta alla data di adozione del provvedimento e/o la società partecipata è controllata da una società quotata.</p>	



NOME DEL CAMPO	INDICAZIONI PER LA COMPILAZIONE
<b>La partecipata svolge un'attività di produzione di beni e servizi a favore dell'Amministrazione?</b>	Si
<b>Attività svolta dalla Partecipata</b>	autoproduzione di beni o servizi strumentali all'ente o agli enti pubblici partecipanti o allo svolgimento delle loro funzioni (Art. 4, c. 2, lett. d)
<b>Descrizione dell'attività</b>	La società contribuisce alla realizzazione di obiettivi di ammodernamento, potenziamento e razionalizzazione, efficienza e funzionalità nel settore delle infrastrutture materiali ed immateriali, a sostegno della competitività delle imprese e dei territori. Si tratta della società "in house" del sistema camerale sui temi infrastrutturali.
<b>Quota % di partecipazione detenuta dal soggetto privato <sup>(9)</sup></b>	
<b>Svolgimento di attività analoghe a quelle svolte da altre società (art.20, c.2 lett.c)</b>	no
<b>Necessità di contenimento dei costi di funzionamento (art.20, c.2 lett.f)</b>	no
<b>Necessità di aggregazione di società (art.20, c.2 lett.g)</b>	no
<b>L'Amministrazione ha fissato, con proprio provvedimento, obiettivi specifici sui costi di funzionamento della partecipata? (art.19, c.5) <sup>(10)</sup></b>	no
<b>Esito della ricognizione</b>	mantenimento senza interventi
<b>Modalità (razionalizzazione) <sup>(11)</sup></b>	Scegliere un elemento.
<b>Termine previsto per la razionalizzazione <sup>(11)</sup></b>	
<b>Note*</b>	

<sup>(9)</sup> Compilare il campo se "Attività svolta dalla Partecipata" precedentemente selezionata è "realizzazione e gestione di opera pubblica ovvero organizzazione e gestione di servizio di interesse generale tramite PPP (Art.4, c.2, lett. c)".

<sup>(10)</sup> Compilare il campo se per "Tipo di controllo" è stato selezionato elemento diverso da "nessuno".

<sup>(11)</sup> Campo obbligatorio se per "Esito della ricognizione" è stato selezionato "Razionalizzazione".

\* Campo con compilazione facoltativa

*Scheda di dettaglio***DATI ANAGRAFICI DELLA PARTECIPATA**

NOME DEL CAMPO	
<b>Codice Fiscale</b>	04416711002
<b>Denominazione</b>	ISTITUTO NAZIONALE RICERCHE TURISTICHE - ISNART - SOCIETA' CONSORTILE PER AZIONI" IN SIGLA "ISNART S.C.P.A. O "ISNART SCPA"
<b>Anno di costituzione della società</b>	1992
<b>Forma giuridica</b>	Società consortile per azioni
<b>Tipo di fondazione</b>	Scegliere un elemento.
<b>Altra forma giuridica</b>	
<b>Stato della società</b>	La società è attiva
<b>Anno di inizio della procedura<sup>(1)</sup></b>	
<b>Società con azioni quotate in mercati regolamentati<sup>(2)</sup></b>	NO
<b>Società che ha emesso strumenti finanziari quotati in mercati regolamentati (ex TUSP)<sup>(2)</sup></b>	NO
<b>La società è un GAL<sup>(2)</sup></b>	NO

**SEDE LEGALE DELLA PARTECIPATA**

NOME DEL CAMPO	
<b>Stato</b>	Italia
<b>Provincia</b>	ROMA
<b>Comune</b>	ROMA
<b>CAP *</b>	00187
<b>Indirizzo *</b>	PIAZZA SALLUSTIO 21
<b>Telefono *</b>	
<b>FAX *</b>	
<b>Email *</b>	ISNART@LEGALMAIL.IT

\*campo con compilazione facoltativa

## SETTORE DI ATTIVITÀ DELLA PARTECIPATA

La lista dei codici Ateco è disponibile al link <http://www.istat.it/it/strumenti/definizioni-e-classificazioni/ateco-2007>

NOME DEL CAMPO	
<b>Attività 1</b>	STUDI, RICERCHE, BANCHE DATI, PUBBLICAZIONI, PROGETTI DI SVILUPPO E FATTIBILITÀ, PROMOZIONE, FORMAZIONE, NEL SETTORE DEL TURISMO (70.21)
<b>Peso indicativo dell'attività %</b>	100%

## ULTERIORI INFORMAZIONI SULLA PARTECIPATA

NOME DEL CAMPO	
<b>Società in house</b>	si
<b>Previsione nello statuto di limiti sul fatturato <sup>(3)</sup></b>	si
<b>Società contenuta nell'allegato A al D.Lgs. n. 175/2016</b>	no
<b>Società a partecipazione pubblica di diritto singolare (art.1, c. 4, lett. A)</b>	no
<b>Riferimento normativo società di diritto singolare <sup>(3)</sup></b>	
<b>La partecipata svolge attività economiche protette da diritti speciali o esclusivi insieme con altre attività svolte in regime di mercato</b>	no
<b>Riferimento normativo società con diritti speciali o esclusivi insieme con altre attività svolte in regime di mercato <sup>(3)</sup></b>	
<b>Società esclusa dall'applicazione dell'art. 4 con DPCM (art. 4, c. 9)</b>	no
<b>Società esclusa dall'applicazione dell'art. 4 con provvedimento del Presidente della Regione o delle Prov. Autonome (art. 4, c. 9)</b>	no
<b>Riferimento normativo atto esclusione <sup>(4)</sup></b>	

## DATI DI BILANCIO PER LA VERIFICA TUSP

NOME DEL CAMPO	Anno 2018
<b>Tipologia di attività svolta</b>	Attività produttive di beni e servizi
<b>Numero medio di dipendenti</b>	15
<b>Numero dei componenti dell'organo di amministrazione</b>	3
<b>Compenso dei componenti dell'organo di amministrazione</b>	19.200
<b>Numero dei componenti dell'organo di controllo</b>	3
<b>Compenso dei componenti dell'organo di controllo</b>	12.480

NOME DEL CAMPO	2018	2017	2016	2015	2014
<b>Approvazione bilancio</b>	sì	sì	sì	sì	sì
<b>Risultato d'esercizio</b>	52.060	6.817	4.473	-493.920	-196.662

### Attività produttive di beni e servizi o Distretti tecnologici

NOME DEL CAMPO	2018	2017	2016
<b>A1) Ricavi delle vendite e delle prestazioni</b>	1.829.183	1.306.146	1.029.088
<b>A5) Altri Ricavi e Proventi</b>	56.157	7.899	1.962.840
<b>di cui Contributi in conto esercizio</b>	0	0	0

### QUOTA DI POSSESSO (quota diretta e/o indiretta)

NOME DEL CAMPO	INDICAZIONI PER LA COMPILAZIONE
<b>Tipologia di Partecipazione</b>	Partecipazione diretta
<b>Quota diretta <sup>(5)</sup></b>	50,32%

NOME DEL CAMPO	INDICAZIONI PER LA COMPILAZIONE
Codice Fiscale Tramite <sup>(6)</sup>	
Denominazione Tramite (organismo) <sup>(6)</sup>	
Quota detenuta dalla Tramite nella società <sup>(7)</sup>	

#### QUOTA DI POSSESSO – TIPO DI CONTROLLO

NOME DEL CAMPO	INDICAZIONI PER LA COMPILAZIONE
Tipo di controllo	controllo congiunto per effetto di norme statutarie

#### INFORMAZIONI ED ESITO PER LA RAZIONALIZZAZIONE

NOME DEL CAMPO	INDICAZIONI PER LA COMPILAZIONE
Partecipazione ancora detenuta alla data di adozione del provvedimento	Si
Società controllata da una quotata	No
CF della società quotata controllante <sup>(8)</sup>	
Denominazione della società quotata controllante <sup>(8)</sup>	
<p><sup>(8)</sup> Compilare il campo solo se nel campo "Società controllata da una quotata" è stato scelto "sì"</p> <p>I campi sottostanti non devono essere compilati se la partecipazione non è più detenuta alla data di adozione del provvedimento e/o la società partecipata è controllata da una società quotata.</p>	
La partecipata svolge un'attività di produzione di beni e servizi a favore dell'Amministrazione?	Si

NOME DEL CAMPO	INDICAZIONI PER LA COMPILAZIONE
<b>Attività svolta dalla Partecipata</b>	autoproduzione di beni o servizi strumentali all'ente o agli enti pubblici partecipanti o allo svolgimento delle loro funzioni (Art. 4, c. 2, lett. d)
<b>Descrizione dell'attività</b>	La società ha per oggetto la valorizzazione, lo sviluppo e la promozione del turismo e delle risorse turistiche, realizzando studi, ricerche e indagini sul turismo, rilevazioni e progetti di fattibilità, anche su singole iniziative nell'ambito del settore
<b>Quota % di partecipazione detenuta dal soggetto privato <sup>(9)</sup></b>	
<b>Svolgimento di attività analoghe a quelle svolte da altre società (art.20, c.2 lett.c)</b>	no
<b>Necessità di contenimento dei costi di funzionamento (art.20, c.2 lett.f)</b>	no
<b>Necessità di aggregazione di società (art.20, c.2 lett.g)</b>	no
<b>L'Amministrazione ha fissato, con proprio provvedimento, obiettivi specifici sui costi di funzionamento della partecipata? (art.19, c.5) <sup>(10)</sup></b>	no
<b>Esito della ricognizione</b>	mantenimento senza interventi
<b>Modalità (razionalizzazione) <sup>(11)</sup></b>	Scegliere un elemento.
<b>Termine previsto per la razionalizzazione <sup>(11)</sup></b>	
<b>Note*</b>	

<sup>(9)</sup> Compilare il campo se "Attività svolta dalla Partecipata" precedentemente selezionata è "realizzazione e gestione di opera pubblica ovvero organizzazione e gestione di servizio di interesse generale tramite PPP (Art.4, c.2, lett. c)".

<sup>(10)</sup> Compilare il campo se per "Tipo di controllo" è stato selezionato elemento diverso da "nessuno".

<sup>(11)</sup> Campo obbligatorio se per "Esito della ricognizione" è stato selezionato "Razionalizzazione".

\* Campo con compilazione facoltativa

*Scheda di dettaglio***DATI ANAGRAFICI DELLA PARTECIPATA**

NOME DEL CAMPO	
<b>Codice Fiscale</b>	10322390963
<b>Denominazione</b>	AGENZIA ITALIANA PER L'INTERNAZIONALIZZAZIONE – PROMOS ITALIA SCRL
<b>Anno di costituzione della società</b>	2018
<b>Forma giuridica</b>	Società consortile a responsabilità limitata
<b>Tipo di fondazione</b>	Scegliere un elemento.
<b>Altra forma giuridica</b>	
<b>Stato della società</b>	La società è attiva
<b>Anno di inizio della procedura<sup>(1)</sup></b>	
<b>Società con azioni quotate in mercati regolamentati<sup>(2)</sup></b>	NO
<b>Società che ha emesso strumenti finanziari quotati in mercati regolamentati (ex TUSP)<sup>(2)</sup></b>	NO
<b>La società è un GAL<sup>(2)</sup></b>	NO

<sup>(1)</sup> Compilare il campo “Anno di inizio della procedura” solo se nel campo “Stato della società” è stato selezionato un elemento diverso da “La società è attiva”.

<sup>(2)</sup> Nell'applicativo le società emittenti azioni o strumenti finanziari in mercati regolamentati e i Gruppi di Azione Locale (GAL) sono individuate mediante elenchi ufficiali.

**SEDE LEGALE DELLA PARTECIPATA**

NOME DEL CAMPO	
<b>Stato</b>	Italia
<b>Provincia</b>	MILANO
<b>Comune</b>	MILANO
<b>CAP *</b>	20123
<b>Indirizzo *</b>	VIA MERAVIGLI 9/B
<b>Telefono *</b>	
<b>FAX *</b>	

NOME DEL CAMPO	
Email *	PROMOSITALIASCRL@LEGALMAIL.IT

\*campo con compilazione facoltativa

### SETTORE DI ATTIVITÀ DELLA PARTECIPATA

La lista dei codici Ateco è disponibile al link <http://www.istat.it/it/strumenti/definizioni-e-classificazioni/ateco-2007>

NOME DEL CAMPO	
Attività 1	SERVIZI DI CONSULENZA PER INFORMAZIONE, FORMAZIONE, SUPPORTO ORGANIZZATIVO E ASSISTENZA ALLE PMI PER LA PREPARAZIONE AI MERCATI INTERNAZIONALI (70.22.09)
Peso indicativo dell'attività %	100%
Attività 2 *	
Peso indicativo dell'attività % *	
Attività 3 *	
Peso indicativo dell'attività % *	
Attività 4 *	
Peso indicativo dell'attività % *	

\*campo con compilazione facoltativa

### ULTERIORI INFORMAZIONI SULLA PARTECIPATA

NOME DEL CAMPO	
Società in house	si
Previsione nello statuto di limiti sul fatturato <sup>(3)</sup>	si
Società contenuta nell'allegato A al D.Lgs. n. 175/2016	no
Società a partecipazione pubblica di diritto singolare (art.1, c. 4, lett. A)	no
Riferimento normativo società di diritto singolare <sup>(3)</sup>	



NOME DEL CAMPO	
La partecipata svolge attività economiche protette da diritti speciali o esclusivi insieme con altre attività svolte in regime di mercato	no
Riferimento normativo società con diritti speciali o esclusivi insieme con altre attività svolte in regime di mercato <sup>(3)</sup>	
Società esclusa dall'applicazione dell'art. 4 con DPCM (art. 4, c. 9)	no
Società esclusa dall'applicazione dell'art. 4 con provvedimento del Presidente della Regione o delle Prov. Autonome (art. 4, c. 9)	no
Riferimento normativo atto esclusione <sup>(4)</sup>	

<sup>(3)</sup> Compilare il campo solo se nel campo precedente è stato scelto "sì"

<sup>(4)</sup> Compilare il campo solo se in uno dei campi precedenti è stato scelto "sì"

#### DATI DI BILANCIO PER LA VERIFICA TUSP

NOME DEL CAMPO	Anno 2018
Tipologia di attività svolta	Attività produttive di beni e servizi
Numero medio di dipendenti	1
Numero dei componenti dell'organo di amministrazione	5
Compenso dei componenti dell'organo di amministrazione	48.453
Numero dei componenti dell'organo di controllo	1
Compenso dei componenti dell'organo di controllo	5.858

**ATTENZIONE:** l'applicativo richiede la compilazione della sezione dati di bilancio per la verifica del TUSP solo nel caso in cui la società non depositi presso il Registro Imprese il bilancio d'esercizio 2018 in formato elaborabile secondo lo standard XBRL.

NOME DEL CAMPO	2018	2017	2016	2015	2014
<b>Approvazione bilancio</b>	sì	no	no	no	no
<b>Risultato d'esercizio</b>	-152.140	-	-	-	-

### Attività produttive di beni e servizi o Distretti tecnologici

Compilare la seguente sotto-sezione se la "Tipologia di attività svolta" dalla partecipata è: "Attività produttive di beni e servizi" o "Attività di promozione e sviluppo di progetti di ricerca finanziati (Distretti tecnologici)".

NOME DEL CAMPO	2018	2017	2016
<b>A1) Ricavi delle vendite e delle prestazioni</b>	0	-	-
<b>A5) Altri Ricavi e Proventi</b>	0	-	-
<b>di cui Contributi in conto esercizio</b>	0	-	-

### QUOTA DI POSSESSO (quota diretta e/o indiretta)

NOME DEL CAMPO	INDICAZIONI PER LA COMPILAZIONE
<b>Tipologia di Partecipazione</b>	Partecipazione diretta
<b>Quota diretta <sup>(5)</sup></b>	40,00%
<b>Codice Fiscale Tramite <sup>(6)</sup></b>	
<b>Denominazione Tramite (organismo) <sup>(6)</sup></b>	
<b>Quota detenuta dalla Tramite nella società <sup>(7)</sup></b>	

<sup>(5)</sup> Se la partecipazione è diretta o sia diretta che indiretta, inserire la quota detenuta direttamente dall'Amministrazione nella società.

<sup>(6)</sup> Compilare se per "Tipologia di Partecipazione" è stato indicato "Partecipazione Indiretta" o "Partecipazione diretta e indiretta". Inserire CF e denominazione dell'ultima tramite attraverso la quale la società è indirettamente partecipata dall'Amministrazione.

<sup>(7)</sup> Inserire la quota di partecipazione che la "tramite" detiene nella società.

## QUOTA DI POSSESSO – TIPO DI CONTROLLO

NOME DEL CAMPO	INDICAZIONI PER LA COMPILAZIONE
<b>Tipo di controllo</b>	controllo congiunto per effetto di norme statutarie

**Ulteriori informazioni relative ai campi della sezione**

Nel presente riquadro:

- con riferimento al **“Tipo di controllo”**, se il controllo è indiretto indicare la **“tramite”** controllata/controlante; se il controllo sulla **“tramite”** è esercitato congiuntamente con altre amministrazioni, specificare le modalità di coordinamento tra i soci pubblici per l’esercizio del controllo.

## INFORMAZIONI ED ESITO PER LA RAZIONALIZZAZIONE

NOME DEL CAMPO	INDICAZIONI PER LA COMPILAZIONE
<b>Partecipazione ancora detenuta alla data di adozione del provvedimento</b>	Sì
<b>Società controllata da una quotata</b>	No
<b>CF della società quotata controllante <sup>(8)</sup></b>	
<b>Denominazione della società quotata controllante <sup>(8)</sup></b>	
<p><sup>(8)</sup> Compilare il campo solo se nel campo <b>“Società controllata da una quotata”</b> è stato scelto <b>“sì”</b></p> <p>I campi sottostanti non devono essere compilati se la partecipazione non è più detenuta alla data di adozione del provvedimento e/o la società partecipata è controllata da una società quotata.</p>	
<b>La partecipata svolge un'attività di produzione di beni e servizi a favore dell'Amministrazione?</b>	Sì
<b>Attività svolta dalla Partecipata</b>	autoproduzione di beni o servizi strumentali all’ente o agli enti pubblici partecipanti o allo svolgimento delle loro funzioni (Art. 4, c. 2, lett. d)

NOME DEL CAMPO	INDICAZIONI PER LA COMPILAZIONE
<b>Descrizione dell'attività</b>	La società realizza per le camere di commercio socie servizi di assistenza e supporto tecnico-specialistico, oltre che di affiancamento operativo per supportare il processo di internazionalizzazione delle piccole e medie imprese italiane e favorire il successo del Made in Italy nel mondo.
<b>Quota % di partecipazione detenuta dal soggetto privato <sup>(9)</sup></b>	
<b>Svolgimento di attività analoghe a quelle svolte da altre società (art.20, c.2 lett.c)</b>	no
<b>Necessità di contenimento dei costi di funzionamento (art.20, c.2 lett.f)</b>	no
<b>Necessità di aggregazione di società (art.20, c.2 lett.g)</b>	no
<b>L'Amministrazione ha fissato, con proprio provvedimento, obiettivi specifici sui costi di funzionamento della partecipata? (art.19, c.5) <sup>(10)</sup></b>	no
<b>Esito della ricognizione</b>	mantenimento senza interventi
<b>Modalità (razionalizzazione) <sup>(11)</sup></b>	Scegliere un elemento.
<b>Termine previsto per la razionalizzazione <sup>(11)</sup></b>	
<b>Note*</b>	

<sup>(9)</sup> Compilare il campo se "Attività svolta dalla Partecipata" precedentemente selezionata è "realizzazione e gestione di opera pubblica ovvero organizzazione e gestione di servizio di interesse generale tramite PPP (Art.4, c.2, lett. c)".

<sup>(10)</sup> Compilare il campo se per "Tipo di controllo" è stato selezionato elemento diverso da "nessuno".

<sup>(11)</sup> Campo obbligatorio se per "Esito della ricognizione" è stato selezionato "Razionalizzazione".

\* Campo con compilazione facoltativa

*Scheda di dettaglio***DATI ANAGRAFICI DELLA PARTECIPATA**

NOME DEL CAMPO	
<b>Codice Fiscale</b>	05053521000
<b>Denominazione</b>	SOCIETA' PER LA CERTIFICAZIONE DELLA QUALITA' NELL'AGROALIMENTARE SOCIETA' PER AZIONI IN BREVE AGROQUALITA' S.P.A.
<b>Anno di costituzione della società</b>	1995
<b>Forma giuridica</b>	Società per azioni
<b>Tipo di fondazione</b>	Scegliere un elemento.
<b>Altra forma giuridica</b>	
<b>Stato della società</b>	La società è attiva
<b>Anno di inizio della procedura<sup>(1)</sup></b>	
<b>Società con azioni quotate in mercati regolamentati<sup>(2)</sup></b>	NO
<b>Società che ha emesso strumenti finanziari quotati in mercati regolamentati (ex TUSP)<sup>(2)</sup></b>	NO
<b>La società è un GAL<sup>(2)</sup></b>	NO

**SEDE LEGALE DELLA PARTECIPATA**

NOME DEL CAMPO	
<b>Stato</b>	Italia
<b>Provincia</b>	ROMA
<b>Comune</b>	ROMA
<b>CAP *</b>	00144
<b>Indirizzo *</b>	VIALE CESARE PAVESE 305
<b>Telefono *</b>	
<b>FAX *</b>	
<b>Email *</b>	AGROQUALITA@LEGALMAIL.IT

\*campo con compilazione facoltativa

## SETTORE DI ATTIVITÀ DELLA PARTECIPATA

La lista dei codici Ateco è disponibile al link <http://www.istat.it/it/strumenti/definizioni-e-classificazioni/ateco-2007>

NOME DEL CAMPO	
<b>Attività 1</b>	CONTROLLO DI QUALITÀ E CERTIFICAZIONE DI PRODOTTI, PROCESSI E SISTEMI (M.71.20.21)
<b>Peso indicativo dell'attività %</b>	100%

## ULTERIORI INFORMAZIONI SULLA PARTECIPATA

NOME DEL CAMPO	
<b>Società in house</b>	no
<b>Previsione nello statuto di limiti sul fatturato <sup>(3)</sup></b>	no
<b>Società contenuta nell'allegato A al D.Lgs. n. 175/2016</b>	no
<b>Società a partecipazione pubblica di diritto singolare (art.1, c. 4, lett. A)</b>	no
<b>Riferimento normativo società di diritto singolare <sup>(3)</sup></b>	
<b>La partecipata svolge attività economiche protette da diritti speciali o esclusivi insieme con altre attività svolte in regime di mercato</b>	no
<b>Riferimento normativo società con diritti speciali o esclusivi insieme con altre attività svolte in regime di mercato <sup>(3)</sup></b>	
<b>Società esclusa dall'applicazione dell'art. 4 con DPCM (art. 4, c. 9)</b>	no
<b>Società esclusa dall'applicazione dell'art. 4 con provvedimento del Presidente della Regione o delle Prov. Autonome (art. 4, c. 9)</b>	no
<b>Riferimento normativo atto esclusione <sup>(4)</sup></b>	

## DATI DI BILANCIO PER LA VERIFICA TUSP

NOME DEL CAMPO	Anno 2018
<b>Tipologia di attività svolta</b>	Attività produttive di beni e servizi
<b>Numero medio di dipendenti</b>	35
<b>Numero dei componenti dell'organo di amministrazione</b>	10
<b>Compenso dei componenti dell'organo di amministrazione</b>	29.000
<b>Numero dei componenti dell'organo di controllo</b>	3
<b>Compenso dei componenti dell'organo di controllo</b>	15.860

NOME DEL CAMPO	2018	2017	2016	2015	2014
<b>Approvazione bilancio</b>	sì	sì	sì	sì	sì
<b>Risultato d'esercizio</b>	2.594	63.402	81.723	23.683	96.941

### Attività produttive di beni e servizi o Distretti tecnologici

NOME DEL CAMPO	2018	2017	2016
<b>A1) Ricavi delle vendite e delle prestazioni</b>	5.478.510	4.613.569	4.271.129
<b>A5) Altri Ricavi e Proventi</b>	20.250	100.662	152.058
<b>di cui Contributi in conto esercizio</b>	0	0	0

### QUOTA DI POSSESSO (quota diretta e/o indiretta)

NOME DEL CAMPO	INDICAZIONI PER LA COMPILAZIONE
<b>Tipologia di Partecipazione</b>	Partecipazione diretta e indiretta
<b>Quota diretta <sup>(5)</sup></b>	13,91%

NOME DEL CAMPO	INDICAZIONI PER LA COMPILAZIONE
<b>Codice Fiscale Tramite</b> <sup>(6)</sup>	04338251004
<b>Denominazione Tramite (organismo)</b> <sup>(6)</sup>	Dintec scarl
<b>Quota detenuta dalla Tramite nella società</b> <sup>(7)</sup>	0,252%

#### QUOTA DI POSSESSO – TIPO DI CONTROLLO

NOME DEL CAMPO	INDICAZIONI PER LA COMPILAZIONE
<b>Tipo di controllo</b>	nessuno

#### INFORMAZIONI ED ESITO PER LA RAZIONALIZZAZIONE

NOME DEL CAMPO	INDICAZIONI PER LA COMPILAZIONE
<b>Partecipazione ancora detenuta alla data di adozione del provvedimento</b>	Si
<b>Società controllata da una quotata</b>	No
<b>CF della società quotata controllante</b> <sup>(8)</sup>	
<b>Denominazione della società quotata controllante</b> <sup>(8)</sup>	
<p><sup>(8)</sup> Compilare il campo solo se nel campo "Società controllata da una quotata" è stato scelto "sì"</p> <p>I campi sottostanti non devono essere compilati se la partecipazione non è più detenuta alla data di adozione del provvedimento e/o la società partecipata è controllata da una società quotata.</p>	
<b>La partecipata svolge un'attività di produzione di beni e servizi a favore dell'Amministrazione?</b>	Si



NOME DEL CAMPO	INDICAZIONI PER LA COMPILAZIONE
<b>Attività svolta dalla Partecipata</b>	attività diversa dalle precedenti
<b>Descrizione dell'attività</b>	La società ha per oggetto sociale la fornitura di servizi di controllo, ispezione e certificazione relativamente ai sistemi di gestione, ai processi, ai prodotti, ai servizi, al personale, secondo schemi volontari o regolamentati da norme nazionali, comunitarie e internazionali. La società esercita le proprie attività e servizi sui temi della qualità, dell'ambiente, della sicurezza, dell'etica e per la valorizzazione del made in Italy.
<b>Quota % di partecipazione detenuta dal soggetto privato <sup>(9)</sup></b>	
<b>Svolgimento di attività analoghe a quelle svolte da altre società (art.20, c.2 lett.c)</b>	no
<b>Necessità di contenimento dei costi di funzionamento (art.20, c.2 lett.f)</b>	no
<b>Necessità di aggregazione di società (art.20, c.2 lett.g)</b>	no
<b>L'Amministrazione ha fissato, con proprio provvedimento, obiettivi specifici sui costi di funzionamento della partecipata? (art.19, c.5) <sup>(10)</sup></b>	no
<b>Esito della ricognizione</b>	mantenimento senza interventi
<b>Modalità (razionalizzazione) <sup>(11)</sup></b>	Scegliere un elemento.
<b>Termine previsto per la razionalizzazione <sup>(11)</sup></b>	
<b>Note*</b>	

<sup>(9)</sup> Compilare il campo se "Attività svolta dalla Partecipata" precedentemente selezionata è "realizzazione e gestione di opera pubblica ovvero organizzazione e gestione di servizio di interesse generale tramite PPP (Art.4, c.2, lett. c)".

<sup>(10)</sup> Compilare il campo se per "Tipo di controllo" è stato selezionato elemento diverso da "nessuno".

<sup>(11)</sup> Campo obbligatorio se per "Esito della ricognizione" è stato selezionato "Razionalizzazione".

\* Campo con compilazione facoltativa

*Scheda di dettaglio***DATI ANAGRAFICI DELLA PARTECIPATA**

NOME DEL CAMPO	
<b>Codice Fiscale</b>	04786421000
<b>Denominazione</b>	TECNOSERVICECAMERE SOCIETA' CONSORTILE PER AZIONI
<b>Anno di costituzione della società</b>	1994
<b>Forma giuridica</b>	Società consortile per azioni
<b>Tipo di fondazione</b>	Scegliere un elemento.
<b>Altra forma giuridica</b>	
<b>Stato della società</b>	La società è attiva
<b>Anno di inizio della procedura<sup>(1)</sup></b>	
<b>Società con azioni quotate in mercati regolamentati<sup>(2)</sup></b>	NO
<b>Società che ha emesso strumenti finanziari quotati in mercati regolamentati (ex TUSP)<sup>(2)</sup></b>	NO
<b>La società è un GAL<sup>(2)</sup></b>	NO

**SEDE LEGALE DELLA PARTECIPATA**

NOME DEL CAMPO	
<b>Stato</b>	Italia
<b>Provincia</b>	ROMA
<b>Comune</b>	ROMA
<b>CAP *</b>	00187
<b>Indirizzo *</b>	PIAZZA SALLUSTIO 21
<b>Telefono *</b>	
<b>FAX *</b>	
<b>Email *</b>	DIREZIONE.TECNOSERVICECAMERE@LEGALMAIL.IT

\*campo con compilazione facoltativa

## SETTORE DI ATTIVITÀ DELLA PARTECIPATA

La lista dei codici Ateco è disponibile al link <http://www.istat.it/it/strumenti/definizioni-e-classificazioni/ateco-2007>

NOME DEL CAMPO	
<b>Attività 1</b>	SERVIZI INTEGRATI DI GESTIONE AGLI EDIFICI (N.81.1)
<b>Peso indicativo dell'attività %</b>	100%

## ULTERIORI INFORMAZIONI SULLA PARTECIPATA

NOME DEL CAMPO	
<b>Società in house</b>	si
<b>Previsione nello statuto di limiti sul fatturato <sup>(3)</sup></b>	si
<b>Società contenuta nell'allegato A al D.Lgs. n. 175/2016</b>	no
<b>Società a partecipazione pubblica di diritto singolare (art.1, c. 4, lett. A)</b>	no
<b>Riferimento normativo società di diritto singolare <sup>(3)</sup></b>	
<b>La partecipata svolge attività economiche protette da diritti speciali o esclusivi insieme con altre attività svolte in regime di mercato</b>	no
<b>Riferimento normativo società con diritti speciali o esclusivi insieme con altre attività svolte in regime di mercato <sup>(3)</sup></b>	
<b>Società esclusa dall'applicazione dell'art. 4 con DPCM (art. 4, c. 9)</b>	no
<b>Società esclusa dall'applicazione dell'art. 4 con provvedimento del Presidente della Regione o delle Prov. Autonome (art. 4, c. 9)</b>	no
<b>Riferimento normativo atto esclusione <sup>(4)</sup></b>	

### DATI DI BILANCIO PER LA VERIFICA TUSP

NOME DEL CAMPO	Anno 2018
<b>Tipologia di attività svolta</b>	Attività produttive di beni e servizi
<b>Numero medio di dipendenti</b>	432
<b>Numero dei componenti dell'organo di amministrazione</b>	5
<b>Compenso dei componenti dell'organo di amministrazione</b>	98.000
<b>Numero dei componenti dell'organo di controllo</b>	3
<b>Compenso dei componenti dell'organo di controllo</b>	16.000

NOME DEL CAMPO	2018	2017	2016	2015	2014
<b>Approvazione bilancio</b>	sì	sì	sì	sì	sì
<b>Risultato d'esercizio</b>	104.690	71.278	139.017	160.901	71.616

### Attività produttive di beni e servizi o Distretti tecnologici

NOME DEL CAMPO	2018	2017	2016
<b>A1) Ricavi delle vendite e delle prestazioni</b>	14.819.775	14.006.160	13.184.440
<b>A5) Altri Ricavi e Proventi</b>	10.088	35.500	15.669
<b>di cui Contributi in conto esercizio</b>	0	35.500	0

### QUOTA DI POSSESSO (quota diretta e/o indiretta)

NOME DEL CAMPO	INDICAZIONI PER LA COMPILAZIONE
<b>Tipologia di Partecipazione</b>	Partecipazione diretta

NOME DEL CAMPO	INDICAZIONI PER LA COMPILAZIONE
Quota diretta <sup>(5)</sup>	11,29%
Codice Fiscale Tramite <sup>(6)</sup>	
Denominazione Tramite (organismo) <sup>(6)</sup>	
Quota detenuta dalla Tramite nella società <sup>(7)</sup>	

#### QUOTA DI POSSESSO – TIPO DI CONTROLLO

NOME DEL CAMPO	INDICAZIONI PER LA COMPILAZIONE
Tipo di controllo	controllo congiunto per effetto di norme statutarie

#### INFORMAZIONI ED ESITO PER LA RAZIONALIZZAZIONE

NOME DEL CAMPO	INDICAZIONI PER LA COMPILAZIONE
Partecipazione ancora detenuta alla data di adozione del provvedimento	Sì
Società controllata da una quotata	No
CF della società quotata controllante <sup>(8)</sup>	
Denominazione della società quotata controllante <sup>(8)</sup>	
<p><sup>(8)</sup> Compilare il campo solo se nel campo “Società controllata da una quotata” è stato scelto “sì”</p> <p>I campi sottostanti non devono essere compilati se la partecipazione non è più detenuta alla data di adozione del provvedimento e/o la società partecipata è controllata da una società quotata.</p>	

NOME DEL CAMPO	INDICAZIONI PER LA COMPILAZIONE
<b>La partecipata svolge un'attività di produzione di beni e servizi a favore dell'Amministrazione?</b>	Si
<b>Attività svolta dalla Partecipata</b>	autoproduzione di beni o servizi strumentali all'ente o agli enti pubblici partecipanti o allo svolgimento delle loro funzioni (Art. 4, c. 2, lett. d)
<b>Descrizione dell'attività</b>	La società fornisce servizi di global service nell'ambito della conduzione e manutenzione degli impianti, dei traslochi, oltre a servizi inerenti la progettazione degli edifici, la direzione dei lavori, il collaudo ed altre attività, anche inerenti la sicurezza, nell'ambito dell'ingegneria e dell'architettura.
<b>Quota % di partecipazione detenuta dal soggetto privato <sup>(9)</sup></b>	
<b>Svolgimento di attività analoghe a quelle svolte da altre società (art.20, c.2 lett.c)</b>	no
<b>Necessità di contenimento dei costi di funzionamento (art.20, c.2 lett.f)</b>	no
<b>Necessità di aggregazione di società (art.20, c.2 lett.g)</b>	no
<b>L'Amministrazione ha fissato, con proprio provvedimento, obiettivi specifici sui costi di funzionamento della partecipata? (art.19, c.5) <sup>(10)</sup></b>	no
<b>Esito della ricognizione</b>	mantenimento senza interventi
<b>Modalità (razionalizzazione) <sup>(11)</sup></b>	Scegliere un elemento.
<b>Termine previsto per la razionalizzazione <sup>(11)</sup></b>	
<b>Note*</b>	

<sup>(9)</sup> Compilare il campo se "Attività svolta dalla Partecipata" precedentemente selezionata è "realizzazione e gestione di opera pubblica ovvero organizzazione e gestione di servizio di interesse generale tramite PPP (Art.4, c.2, lett. c)".

<sup>(10)</sup> Compilare il campo se per "Tipo di controllo" è stato selezionato elemento diverso da "nessuno".

<sup>(11)</sup> Campo obbligatorio se per "Esito della ricognizione" è stato selezionato "Razionalizzazione".

\* Campo con compilazione facoltativa

*Scheda di dettaglio***DATI ANAGRAFICI DELLA PARTECIPATA**

NOME DEL CAMPO	
<b>Codice Fiscale</b>	03991350376
<b>Denominazione</b>	ECOCERVED SOCIETA' CONSORTILE A RESPONSABILITA' LIMITATA", O IN BREVE "ECOCERVED S.C.A.R.L
<b>Anno di costituzione della società</b>	1990
<b>Forma giuridica</b>	Società consortile a responsabilità limitata
<b>Tipo di fondazione</b>	Scegliere un elemento.
<b>Altra forma giuridica</b>	
<b>Stato della società</b>	La società è attiva
<b>Anno di inizio della procedura<sup>(1)</sup></b>	
<b>Società con azioni quotate in mercati regolamentati<sup>(2)</sup></b>	NO
<b>Società che ha emesso strumenti finanziari quotati in mercati regolamentati (ex TUSP)<sup>(2)</sup></b>	NO
<b>La società è un GAL<sup>(2)</sup></b>	NO

**SEDE LEGALE DELLA PARTECIPATA**

NOME DEL CAMPO	
<b>Stato</b>	Italia
<b>Provincia</b>	ROMA
<b>Comune</b>	ROMA
<b>CAP *</b>	00187
<b>Indirizzo *</b>	PIAZZA SALLUSTIO 21
<b>Telefono *</b>	0516316700
<b>FAX *</b>	
<b>Email *</b>	AMMINISTRAZIONE.ECOCERVED@PEC.IT

\*campo con compilazione facoltativa

## SETTORE DI ATTIVITÀ DELLA PARTECIPATA

La lista dei codici Ateco è disponibile al link <http://www.istat.it/it/strumenti/definizioni-e-classificazioni/ateco-2007>

NOME DEL CAMPO	
<b>Attività 1</b>	GESTIONE DATABASE (ATTIVITÀ DELLE BANCHE DATI) (J.63.11.2)
<b>Peso indicativo dell'attività %</b>	100%

## ULTERIORI INFORMAZIONI SULLA PARTECIPATA

NOME DEL CAMPO	
<b>Società in house</b>	si
<b>Previsione nello statuto di limiti sul fatturato <sup>(3)</sup></b>	si
<b>Società contenuta nell'allegato A al D.Lgs. n. 175/2016</b>	no
<b>Società a partecipazione pubblica di diritto singolare (art.1, c. 4, lett. A)</b>	no
<b>Riferimento normativo società di diritto singolare <sup>(3)</sup></b>	
<b>La partecipata svolge attività economiche protette da diritti speciali o esclusivi insieme con altre attività svolte in regime di mercato</b>	no
<b>Riferimento normativo società con diritti speciali o esclusivi insieme con altre attività svolte in regime di mercato <sup>(3)</sup></b>	
<b>Società esclusa dall'applicazione dell'art. 4 con DPCM (art. 4, c. 9)</b>	no
<b>Società esclusa dall'applicazione dell'art. 4 con provvedimento del Presidente della Regione o delle Prov. Autonome (art. 4, c. 9)</b>	no
<b>Riferimento normativo atto esclusione <sup>(4)</sup></b>	



## DATI DI BILANCIO PER LA VERIFICA TUSP

NOME DEL CAMPO	Anno 2018
<b>Tipologia di attività svolta</b>	Attività produttive di beni e servizi
<b>Numero medio di dipendenti</b>	145
<b>Numero dei componenti dell'organo di amministrazione</b>	5
<b>Compenso dei componenti dell'organo di amministrazione</b>	29.600
<b>Numero dei componenti dell'organo di controllo</b>	3
<b>Compenso dei componenti dell'organo di controllo</b>	18.000

NOME DEL CAMPO	2018	2017	2016	2015	2014
<b>Approvazione bilancio</b>	sì	sì	sì	sì	sì
<b>Risultato d'esercizio</b>	215.412	256.922	177.233	445.717	404.046

### Attività produttive di beni e servizi o Distretti tecnologici

NOME DEL CAMPO	2018	2017	2016
<b>A1) Ricavi delle vendite e delle prestazioni</b>	9.085.525	8.324.440	7.874.207
<b>A5) Altri Ricavi e Proventi</b>	156.580	91.664	139.355
<b>di cui Contributi in conto esercizio</b>	0	38.572	0

### QUOTA DI POSSESSO (quota diretta e/o indiretta)

NOME DEL CAMPO	INDICAZIONI PER LA COMPILAZIONE
<b>Tipologia di Partecipazione</b>	Partecipazione diretta e indiretta
<b>Quota diretta <sup>(5)</sup></b>	7,39%

NOME DEL CAMPO	INDICAZIONI PER LA COMPILAZIONE
<b>Codice Fiscale Tramite</b> <sup>(6)</sup>	02313821007
<b>Denominazione Tramite (organismo)</b> <sup>(6)</sup>	Infocamere Scpa
<b>Quota detenuta dalla Tramite nella società</b> <sup>(7)</sup>	37,65%

#### QUOTA DI POSSESSO – TIPO DI CONTROLLO

NOME DEL CAMPO	INDICAZIONI PER LA COMPILAZIONE
<b>Tipo di controllo</b>	controllo congiunto per effetto di norme statutarie

#### INFORMAZIONI ED ESITO PER LA RAZIONALIZZAZIONE

NOME DEL CAMPO	INDICAZIONI PER LA COMPILAZIONE
<b>Partecipazione ancora detenuta alla data di adozione del provvedimento</b>	Si
<b>Società controllata da una quotata</b>	No
<b>CF della società quotata controllante</b> <sup>(8)</sup>	
<b>Denominazione della società quotata controllante</b> <sup>(8)</sup>	
<p><sup>(8)</sup> Compilare il campo solo se nel campo “Società controllata da una quotata” è stato scelto “si”</p> <p>I campi sottostanti non devono essere compilati se la partecipazione non è più detenuta alla data di adozione del provvedimento e/o la società partecipata è controllata da una società quotata.</p>	
<b>La partecipata svolge un'attività di produzione di beni e servizi a favore dell'Amministrazione?</b>	Si
<b>Attività svolta dalla Partecipata</b>	autoproduzione di beni o servizi strumentali all'ente o agli enti pubblici partecipanti o allo svolgimento delle loro funzioni (Art. 4, c. 2, lett. d)

NOME DEL CAMPO	INDICAZIONI PER LA COMPILAZIONE
<b>Descrizione dell'attività</b>	La società ha come oggetto la progettazione, la realizzazione, la gestione di sistemi informativi per le procedure camerali in tema di ambiente. Svolge inoltre attività di formazione, produce e distribuisce dati inerenti all'ambiente e all'ecologia.
<b>Quota % di partecipazione detenuta dal soggetto privato <sup>(9)</sup></b>	
<b>Svolgimento di attività analoghe a quelle svolte da altre società (art.20, c.2 lett.c)</b>	no
<b>Necessità di contenimento dei costi di funzionamento (art.20, c.2 lett.f)</b>	no
<b>Necessità di aggregazione di società (art.20, c.2 lett.g)</b>	no
<b>L'Amministrazione ha fissato, con proprio provvedimento, obiettivi specifici sui costi di funzionamento della partecipata? (art.19, c.5) <sup>(10)</sup></b>	no
<b>Esito della ricognizione</b>	mantenimento senza interventi
<b>Modalità (razionalizzazione) <sup>(11)</sup></b>	Scegliere un elemento.
<b>Termine previsto per la razionalizzazione <sup>(11)</sup></b>	
<b>Note*</b>	

<sup>(9)</sup> Compilare il campo se "Attività svolta dalla Partecipata" precedentemente selezionata è "realizzazione e gestione di opera pubblica ovvero organizzazione e gestione di servizio di interesse generale tramite PPP (Art.4, c.2, lett. c)".

<sup>(10)</sup> Compilare il campo se per "Tipo di controllo" è stato selezionato elemento diverso da "nessuno".

<sup>(11)</sup> Campo obbligatorio se per "Esito della ricognizione" è stato selezionato "Razionalizzazione".

\* Campo con compilazione facoltativa

*Scheda di dettaglio***DATI ANAGRAFICI DELLA PARTECIPATA**

NOME DEL CAMPO	
<b>Codice Fiscale</b>	02313821007
<b>Denominazione</b>	INFOCAMERE - SOCIETA' CONSORTILE DI INFORMATICA DELLE CAMERE DI COMMERCIO ITALIANE PER AZIONI
<b>Anno di costituzione della società</b>	1994
<b>Forma giuridica</b>	Società consortile per azioni
<b>Tipo di fondazione</b>	Scegliere un elemento.
<b>Altra forma giuridica</b>	
<b>Stato della società</b>	La società è attiva
<b>Anno di inizio della procedura<sup>(1)</sup></b>	
<b>Società con azioni quotate in mercati regolamentati<sup>(2)</sup></b>	NO
<b>Società che ha emesso strumenti finanziari quotati in mercati regolamentati (ex TUSP)<sup>(2)</sup></b>	NO
<b>La società è un GAL<sup>(2)</sup></b>	NO

**SEDE LEGALE DELLA PARTECIPATA**

NOME DEL CAMPO	
<b>Stato</b>	Italia
<b>Provincia</b>	ROMA
<b>Comune</b>	ROMA
<b>CAP *</b>	00161
<b>Indirizzo *</b>	VIA GIOVANNI BATTISTA MORGAGNI 13
<b>Telefono *</b>	06442851
<b>FAX *</b>	
<b>Email *</b>	PROTOCOLLO@PEC.INFOCAMERE.IT

\*campo con compilazione facoltativa

## SETTORE DI ATTIVITÀ DELLA PARTECIPATA

La lista dei codici Ateco è disponibile al link <http://www.istat.it/it/strumenti/definizioni-e-classificazioni/ateco-2007>

NOME DEL CAMPO	
<b>Attività 1</b>	63.11.1 – ELABORAZIONI DATI
<b>Peso indicativo dell'attività %</b>	100%

## ULTERIORI INFORMAZIONI SULLA PARTECIPATA

NOME DEL CAMPO	
<b>Società in house</b>	si
<b>Previsione nello statuto di limiti sul fatturato <sup>(3)</sup></b>	si
<b>Società contenuta nell'allegato A al D.Lgs. n. 175/2016</b>	no
<b>Società a partecipazione pubblica di diritto singolare (art.1, c. 4, lett. A)</b>	no
<b>Riferimento normativo società di diritto singolare <sup>(3)</sup></b>	
<b>La partecipata svolge attività economiche protette da diritti speciali o esclusivi insieme con altre attività svolte in regime di mercato</b>	no
<b>Riferimento normativo società con diritti speciali o esclusivi insieme con altre attività svolte in regime di mercato <sup>(3)</sup></b>	
<b>Società esclusa dall'applicazione dell'art. 4 con DPCM (art. 4, c. 9)</b>	no
<b>Società esclusa dall'applicazione dell'art. 4 con provvedimento del Presidente della Regione o delle Prov. Autonome (art. 4, c. 9)</b>	no
<b>Riferimento normativo atto esclusione <sup>(4)</sup></b>	

## DATI DI BILANCIO PER LA VERIFICA TUSP

NOME DEL CAMPO	Anno 2018
<b>Tipologia di attività svolta</b>	Attività produttive di beni e servizi
<b>Numero medio di dipendenti</b>	836
<b>Numero dei componenti dell'organo di amministrazione</b>	5
<b>Compenso dei componenti dell'organo di amministrazione</b>	94.496
<b>Numero dei componenti dell'organo di controllo</b>	3
<b>Compenso dei componenti dell'organo di controllo</b>	58.198

NOME DEL CAMPO	2018	2017	2016	2015	2014
<b>Approvazione bilancio</b>	sì	sì	sì	sì	sì
<b>Risultato d'esercizio</b>	252.625	338.487	643.020	249.950	117.195

## Attività produttive di beni e servizi o Distretti tecnologici

NOME DEL CAMPO	2018	2017	2016
<b>A1) Ricavi delle vendite e delle prestazioni</b>	90.156.005	83.896.574	80.486.459
<b>A5) Altri Ricavi e Proventi</b>	4.295.787	3.140.024	4.641.318
<b>di cui Contributi in conto esercizio</b>	1.095.000	365.002	0

## QUOTA DI POSSESSO (quota diretta e/o indiretta)

NOME DEL CAMPO	INDICAZIONI PER LA COMPILAZIONE
<b>Tipologia di Partecipazione</b>	Partecipazione diretta
<b>Quota diretta <sup>(5)</sup></b>	3,61%

NOME DEL CAMPO	INDICAZIONI PER LA COMPILAZIONE
Codice Fiscale Tramite <sup>(6)</sup>	
Denominazione Tramite (organismo) <sup>(6)</sup>	
Quota detenuta dalla Tramite nella società <sup>(7)</sup>	

#### QUOTA DI POSSESSO – TIPO DI CONTROLLO

NOME DEL CAMPO	INDICAZIONI PER LA COMPILAZIONE
Tipo di controllo	controllo congiunto per effetto di norme statutarie

#### INFORMAZIONI ED ESITO PER LA RAZIONALIZZAZIONE

NOME DEL CAMPO	INDICAZIONI PER LA COMPILAZIONE
Partecipazione ancora detenuta alla data di adozione del provvedimento	Si
Società controllata da una quotata	No
CF della società quotata controllante <sup>(8)</sup>	
Denominazione della società quotata controllante <sup>(8)</sup>	
<p><sup>(8)</sup> Compilare il campo solo se nel campo “Società controllata da una quotata” è stato scelto “si”</p> <p>I campi sottostanti non devono essere compilati se la partecipazione non è più detenuta alla data di adozione del provvedimento e/o la società partecipata è controllata da una società quotata.</p>	
La partecipata svolge un'attività di produzione di beni e servizi a favore dell'Amministrazione?	Si

NOME DEL CAMPO	INDICAZIONI PER LA COMPILAZIONE
<b>Attività svolta dalla Partecipata</b>	autoproduzione di beni o servizi strumentali all'ente o agli enti pubblici partecipanti o allo svolgimento delle loro funzioni (Art. 4, c. 2, lett. d)
<b>Descrizione dell'attività</b>	La società ha il compito di gestire nell'interesse e per conto delle Camere di commercio un sistema informatico nazionale per la gestione del Registro Imprese nonché di albi, registri o repertori.
<b>Quota % di partecipazione detenuta dal soggetto privato <sup>(9)</sup></b>	
<b>Svolgimento di attività analoghe a quelle svolte da altre società (art.20, c.2 lett.c)</b>	no
<b>Necessità di contenimento dei costi di funzionamento (art.20, c.2 lett.f)</b>	no
<b>Necessità di aggregazione di società (art.20, c.2 lett.g)</b>	no
<b>L'Amministrazione ha fissato, con proprio provvedimento, obiettivi specifici sui costi di funzionamento della partecipata? (art.19, c.5) <sup>(10)</sup></b>	no
<b>Esito della ricognizione</b>	razionalizzazione
<b>Modalità (razionalizzazione) <sup>(11)</sup></b>	mantenimento della partecipazione con azioni di razionalizzazione della società
<b>Termine previsto per la razionalizzazione <sup>(11)</sup></b>	
<b>Note*</b>	Durante l'assemblea dei soci di Infocamere del 19 dicembre 2018 è stata prospettata l'ipotesi di procedere con una fusione per unione o per incorporazione con la società Digicamere, in quanto trattasi di due società che svolgono attività simili.

<sup>(9)</sup> Compilare il campo se "Attività svolta dalla Partecipata" precedentemente selezionata è "realizzazione e gestione di opera pubblica ovvero organizzazione e gestione di servizio di interesse generale tramite PPP (Art.4, c.2, lett. c)".

<sup>(10)</sup> Compilare il campo se per "Tipo di controllo" è stato selezionato elemento diverso da "nessuno".

<sup>(11)</sup> Campo obbligatorio se per "Esito della ricognizione" è stato selezionato "Razionalizzazione".

\* Campo con compilazione facoltativa



*Scheda di dettaglio***DATI ANAGRAFICI DELLA PARTECIPATA**

NOME DEL CAMPO	
Codice Fiscale	06044201009
Denominazione	BMTI – BORSA MERCI TELEMATICA ITALIANA Scpa
Anno di costituzione della società	2000
Forma giuridica	Società consortile per azioni
Tipo di fondazione	Scegliere un elemento.
Altra forma giuridica	
Stato della società	La società è attiva
Anno di inizio della procedura <sup>(1)</sup>	
Società con azioni quotate in mercati regolamentati <sup>(2)</sup>	NO
Società che ha emesso strumenti finanziari quotati in mercati regolamentati (ex TUSP) <sup>(2)</sup>	NO
La società è un GAL <sup>(2)</sup>	NO

**SEDE LEGALE DELLA PARTECIPATA**

NOME DEL CAMPO	
Stato	Italia
Provincia	ROMA
Comune	ROMA
CAP *	00187
Indirizzo *	PIAZZA SALLUSTIO 21
Telefono *	06/44252922
FAX *	06/86603206
Email *	BMTI@TICERTIFICA.IT

\*campo con compilazione facoltativa

## SETTORE DI ATTIVITÀ DELLA PARTECIPATA

La lista dei codici Ateco è disponibile al link <http://www.istat.it/it/strumenti/definizioni-e-classificazioni/ateco-2007>

NOME DEL CAMPO	
<b>Attività 1</b>	AMMINISTRAZIONE DI MERCATI FINANZIARI (K.66.11)
<b>Peso indicativo dell'attività %</b>	100%

## ULTERIORI INFORMAZIONI SULLA PARTECIPATA

NOME DEL CAMPO	
<b>Società in house</b>	si
<b>Previsione nello statuto di limiti sul fatturato <sup>(3)</sup></b>	si
<b>Società contenuta nell'allegato A al D.Lgs. n. 175/2016</b>	no
<b>Società a partecipazione pubblica di diritto singolare (art.1, c. 4, lett. A)</b>	si
<b>Riferimento normativo società di diritto singolare <sup>(3)</sup></b>	Decreto del Ministro delle politiche agricole e forestali 6 aprile 2006, n. 174 modificato dal D.M. 20 aprile 2012, n. 97
<b>La partecipata svolge attività economiche protette da diritti speciali o esclusivi insieme con altre attività svolte in regime di mercato</b>	no
<b>Riferimento normativo società con diritti speciali o esclusivi insieme con altre attività svolte in regime di mercato <sup>(3)</sup></b>	
<b>Società esclusa dall'applicazione dell'art. 4 con DPCM (art. 4, c. 9)</b>	no
<b>Società esclusa dall'applicazione dell'art. 4 con provvedimento del Presidente della Regione o delle Prov. Autonome (art. 4, c. 9)</b>	no
<b>Riferimento normativo atto esclusione <sup>(4)</sup></b>	

## DATI DI BILANCIO PER LA VERIFICA TUSP

NOME DEL CAMPO	Anno 2018
<b>Tipologia di attività svolta</b>	Attività produttive di beni e servizi
<b>Numero medio di dipendenti</b>	28
<b>Numero dei componenti dell'organo di amministrazione</b>	3
<b>Compenso dei componenti dell'organo di amministrazione</b>	27.179
<b>Numero dei componenti dell'organo di controllo</b>	3
<b>Compenso dei componenti dell'organo di controllo</b>	17.354

NOME DEL CAMPO	2018	2017	2016	2015	2014
<b>Approvazione bilancio</b>	sì	sì	sì	sì	sì
<b>Risultato d'esercizio</b>	2.976	26.776	2.335	8.246	7.096

## Attività produttive di beni e servizi o Distretti tecnologici

NOME DEL CAMPO	2018	2017	2016
<b>A1) Ricavi delle vendite e delle prestazioni</b>	2.010.564	1.327.417	4.948.584
<b>A5) Altri Ricavi e Proventi</b>	20.837	8.987	383.177
<b>di cui Contributi in conto esercizio</b>	0	0	0

## QUOTA DI POSSESSO (quota diretta e/o indiretta)

NOME DEL CAMPO	INDICAZIONI PER LA COMPILAZIONE
<b>Tipologia di Partecipazione</b>	Partecipazione diretta
<b>Quota diretta <sup>(5)</sup></b>	3,31%

NOME DEL CAMPO	INDICAZIONI PER LA COMPILAZIONE
Codice Fiscale Tramite <sup>(6)</sup>	
Denominazione Tramite (organismo) <sup>(6)</sup>	
Quota detenuta dalla Tramite nella società <sup>(7)</sup>	

#### QUOTA DI POSSESSO – TIPO DI CONTROLLO

NOME DEL CAMPO	INDICAZIONI PER LA COMPILAZIONE
Tipo di controllo	controllo congiunto per effetto di norme statutarie

#### INFORMAZIONI ED ESITO PER LA RAZIONALIZZAZIONE

NOME DEL CAMPO	INDICAZIONI PER LA COMPILAZIONE
Partecipazione ancora detenuta alla data di adozione del provvedimento	Si
Società controllata da una quotata	No
CF della società quotata controllante <sup>(8)</sup>	
Denominazione della società quotata controllante <sup>(8)</sup>	
<p><sup>(8)</sup> Compilare il campo solo se nel campo "Società controllata da una quotata" è stato scelto "sì"</p> <p>I campi sottostanti non devono essere compilati se la partecipazione non è più detenuta alla data di adozione del provvedimento e/o la società partecipata è controllata da una società quotata.</p>	
La partecipata svolge un'attività di produzione di beni e servizi a favore dell'Amministrazione?	Si

NOME DEL CAMPO	INDICAZIONI PER LA COMPILAZIONE
<b>Attività svolta dalla Partecipata</b>	autoproduzione di beni o servizi strumentali all'ente o agli enti pubblici partecipanti o allo svolgimento delle loro funzioni (Art. 4, c. 2, lett. d)
<b>Descrizione dell'attività</b>	La società progetta e realizza software necessari per la gestione della Borsa Merci e relativi servizi primari e accessori, ha competenza in materia di rilevazione prezzi e tariffe e gestione della piattaforma telematica di contrattazione dei prodotti agricoli, agroenergetici, agroalimentari, ittici e dei servizi logistici.
<b>Quota % di partecipazione detenuta dal soggetto privato <sup>(9)</sup></b>	
<b>Svolgimento di attività analoghe a quelle svolte da altre società (art.20, c.2 lett.c)</b>	no
<b>Necessità di contenimento dei costi di funzionamento (art.20, c.2 lett.f)</b>	no
<b>Necessità di aggregazione di società (art.20, c.2 lett.g)</b>	no
<b>L'Amministrazione ha fissato, con proprio provvedimento, obiettivi specifici sui costi di funzionamento della partecipata? (art.19, c.5) <sup>(10)</sup></b>	no
<b>Esito della ricognizione</b>	mantenimento senza interventi
<b>Modalità (razionalizzazione) <sup>(11)</sup></b>	Scegliere un elemento.
<b>Termine previsto per la razionalizzazione <sup>(11)</sup></b>	
<b>Note*</b>	

<sup>(9)</sup> Compilare il campo se "Attività svolta dalla Partecipata" precedentemente selezionata è "realizzazione e gestione di opera pubblica ovvero organizzazione e gestione di servizio di interesse generale tramite PPP (Art.4, c.2, lett. c)".

<sup>(10)</sup> Compilare il campo se per "Tipo di controllo" è stato selezionato elemento diverso da "nessuno".

<sup>(11)</sup> Campo obbligatorio se per "Esito della ricognizione" è stato selezionato "Razionalizzazione".

\* Campo con compilazione facoltativa

*Scheda di dettaglio***DATI ANAGRAFICI DELLA PARTECIPATA**

NOME DEL CAMPO	
<b>Codice Fiscale</b>	05327781000
<b>Denominazione</b>	TECNO HOLDING SPA
<b>Anno di costituzione della società</b>	1997
<b>Forma giuridica</b>	Società per azioni
<b>Tipo di fondazione</b>	Scegliere un elemento.
<b>Altra forma giuridica</b>	
<b>Stato della società</b>	La società è attiva
<b>Anno di inizio della procedura<sup>(1)</sup></b>	
<b>Società con azioni quotate in mercati regolamentati<sup>(2)</sup></b>	NO
<b>Società che ha emesso strumenti finanziari quotati in mercati regolamentati (ex TUSP)<sup>(2)</sup></b>	NO
<b>La società è un GAL<sup>(2)</sup></b>	NO

**SEDE LEGALE DELLA PARTECIPATA**

NOME DEL CAMPO	
<b>Stato</b>	Italia
<b>Provincia</b>	ROMA
<b>Comune</b>	ROMA
<b>CAP *</b>	00187
<b>Indirizzo *</b>	PIAZZA SALLUSTIO 9
<b>Telefono *</b>	
<b>FAX *</b>	
<b>Email *</b>	TECNOHOLDINGSPA@LEGALMAIL.IT

\*campo con compilazione facoltativa

## SETTORE DI ATTIVITÀ DELLA PARTECIPATA

La lista dei codici Ateco è disponibile al link <http://www.istat.it/it/strumenti/definizioni-e-classificazioni/ateco-2007>

NOME DEL CAMPO	
<b>Attività 1</b>	ATTIVITÀ DELLE HOLDING IMPEGNATE NELLE ATTIVITÀ GESTIONALI (HOLDING OPERATIVE) (M.70.1)
<b>Peso indicativo dell'attività %</b>	100%

## ULTERIORI INFORMAZIONI SULLA PARTECIPATA

NOME DEL CAMPO	
<b>Società in house</b>	no
<b>Previsione nello statuto di limiti sul fatturato <sup>(3)</sup></b>	no
<b>Società contenuta nell'allegato A al D.Lgs. n. 175/2016</b>	
<b>Società a partecipazione pubblica di diritto singolare (art.1, c. 4, lett. A)</b>	no
<b>Riferimento normativo società di diritto singolare <sup>(3)</sup></b>	
<b>La partecipata svolge attività economiche protette da diritti speciali o esclusivi insieme con altre attività svolte in regime di mercato</b>	no
<b>Riferimento normativo società con diritti speciali o esclusivi insieme con altre attività svolte in regime di mercato <sup>(3)</sup></b>	
<b>Società esclusa dall'applicazione dell'art. 4 con DPCM (art. 4, c. 9)</b>	no
<b>Società esclusa dall'applicazione dell'art. 4 con provvedimento del Presidente della Regione o delle Prov. Autonome (art. 4, c. 9)</b>	no
<b>Riferimento normativo atto esclusione <sup>(4)</sup></b>	

## DATI DI BILANCIO PER LA VERIFICA TUSP

NOME DEL CAMPO	Anno 2018
<b>Tipologia di attività svolta</b>	Attività consistenti nell'assunzione di partecipazioni in società esercenti attività diverse da quella creditizia e finanziaria (Holding)
<b>Numero medio di dipendenti</b>	5
<b>Numero dei componenti dell'organo di amministrazione</b>	5
<b>Compenso dei componenti dell'organo di amministrazione</b>	180.302,98
<b>Numero dei componenti dell'organo di controllo</b>	3
<b>Compenso dei componenti dell'organo di controllo</b>	63.648,86

NOME DEL CAMPO	2018	2017	2016	2015	2014
<b>Approvazione bilancio</b>	sì	sì	sì	sì	sì
<b>Risultato d'esercizio</b>	842.087	3.825.092	8.628.261	2.391.924	7.241.003

### Attività di Holding

NOME DEL CAMPO	2018	2017	2016
<b>A1) Ricavi delle vendite e delle prestazioni</b>	1.991.555	3.457.167	3.714.387
<b>A5) Altri Ricavi e Proventi</b>	67.591	958.649	7.468.218
<b>di cui Contributi in conto esercizio</b>	0	0	0
<b>C15) Proventi da partecipazioni</b>	4.441.747	3.753.023	17.143.245
<b>C16) Altri proventi finanziari</b>	553.671	964.578	878.164
<b>C17 bis) Utili e perdite su cambi</b>	0	0	0
<b>D18 a) Rettifiche di valore di attività finanziarie - Rivalutazioni di partecipazioni</b>	0	0	0



**QUOTA DI POSSESSO (quota diretta e/o indiretta)**

NOME DEL CAMPO	INDICAZIONI PER LA COMPILAZIONE
Tipologia di Partecipazione	Partecipazione diretta
Quota diretta <sup>(5)</sup>	2,87%
Codice Fiscale Tramite <sup>(6)</sup>	
Denominazione Tramite (organismo) <sup>(6)</sup>	
Quota detenuta dalla Tramite nella società <sup>(7)</sup>	

**QUOTA DI POSSESSO – TIPO DI CONTROLLO**

NOME DEL CAMPO	INDICAZIONI PER LA COMPILAZIONE
Tipo di controllo	nessuno

**INFORMAZIONI ED ESITO PER LA RAZIONALIZZAZIONE**

NOME DEL CAMPO	INDICAZIONI PER LA COMPILAZIONE
Partecipazione ancora detenuta alla data di adozione del provvedimento	Sì
Società controllata da una quotata	No
CF della società quotata controllante <sup>(8)</sup>	
Denominazione della società quotata controllante <sup>(8)</sup>	
<p><sup>(8)</sup> Compilare il campo solo se nel campo "Società controllata da una quotata" è stato scelto "sì"</p> <p>I campi sottostanti non devono essere compilati se la partecipazione non è più detenuta alla data di adozione del provvedimento e/o la società partecipata è controllata da una società quotata.</p>	

NOME DEL CAMPO	INDICAZIONI PER LA COMPILAZIONE
<b>La partecipata svolge un'attività di produzione di beni e servizi a favore dell'Amministrazione?</b>	Si
<b>Attività svolta dalla Partecipata</b>	attività diversa dalle precedenti
<b>Descrizione dell'attività</b>	Gestisce partecipazioni in società italiane ed estere, per le quali svolge attività di indirizzo strategico e di coordinamento tecnico, finanziario e amministrativo. Nell'ambito della propria gestione finanziaria, amministra e gestisce beni immobili e promuove Fondi di investimento a sostegno di attività produttive.
<b>Quota % di partecipazione detenuta dal soggetto privato <sup>(9)</sup></b>	
<b>Svolgimento di attività analoghe a quelle svolte da altre società (art.20, c.2 lett.c)</b>	no
<b>Necessità di contenimento dei costi di funzionamento (art.20, c.2 lett.f)</b>	no
<b>Necessità di aggregazione di società (art.20, c.2 lett.g)</b>	no
<b>L'Amministrazione ha fissato, con proprio provvedimento, obiettivi specifici sui costi di funzionamento della partecipata? (art.19, c.5) <sup>(10)</sup></b>	no
<b>Esito della ricognizione</b>	mantenimento senza interventi
<b>Modalità (razionalizzazione) <sup>(11)</sup></b>	Scegliere un elemento.
<b>Termine previsto per la razionalizzazione <sup>(11)</sup></b>	
<b>Note*</b>	La società Tecno Holding spa nel novembre 2019 ha comunicato ai suoi soci l'intenzione di procedere alla dismissione di due sue partecipate: RS Records Store spa e HAT ORIZZONTE SGR spa. Presumibilmente tale operazione di dismissione avverrà nel 2020.

<sup>(9)</sup> Compilare il campo se "Attività svolta dalla Partecipata" precedentemente selezionata è "realizzazione e gestione di opera pubblica ovvero organizzazione e gestione di servizio di interesse generale tramite PPP (Art.4, c.2, lett. c)".

<sup>(10)</sup> Compilare il campo se per "Tipo di controllo" è stato selezionato elemento diverso da "nessuno".

<sup>(11)</sup> Campo obbligatorio se per "Esito della ricognizione" è stato selezionato "Razionalizzazione".

\* Campo con compilazione facoltativa

*Scheda di dettaglio***DATI ANAGRAFICI DELLA PARTECIPATA**

NOME DEL CAMPO	
<b>Codice Fiscale</b>	04408300285
<b>Denominazione</b>	IC OUTSOURCING SOCIETA' CONSORTILE A RESPONSABILITA' LIMITATA IN BREVE "IC OUTSOURCING S.C.R.L."
<b>Anno di costituzione della società</b>	2009
<b>Forma giuridica</b>	Società consortile a responsabilità limitata
<b>Tipo di fondazione</b>	Scegliere un elemento.
<b>Altra forma giuridica</b>	
<b>Stato della società</b>	La società è attiva
<b>Anno di inizio della procedura<sup>(1)</sup></b>	
<b>Società con azioni quotate in mercati regolamentati<sup>(2)</sup></b>	NO
<b>Società che ha emesso strumenti finanziari quotati in mercati regolamentati (ex TUSP)<sup>(2)</sup></b>	NO
<b>La società è un GAL<sup>(2)</sup></b>	NO

**SEDE LEGALE DELLA PARTECIPATA**

NOME DEL CAMPO	
<b>Stato</b>	Italia
<b>Provincia</b>	PADOVA
<b>Comune</b>	PADOVA
<b>CAP *</b>	35127
<b>Indirizzo *</b>	CORSO STATI UNITI 14
<b>Telefono *</b>	049-8288.111
<b>FAX *</b>	
<b>Email *</b>	icoutsourcing@pec.it

\*campo con compilazione facoltativa

## SETTORE DI ATTIVITÀ DELLA PARTECIPATA

La lista dei codici Ateco è disponibile al link <http://www.istat.it/it/strumenti/definizioni-e-classificazioni/ateco-2007>

NOME DEL CAMPO	
<b>Attività 1</b>	ALTRE ELABORAZIONI ELETTRONICHE DI DATI (J.63.11.19)
<b>Peso indicativo dell'attività %</b>	100%

## ULTERIORI INFORMAZIONI SULLA PARTECIPATA

NOME DEL CAMPO	
<b>Società in house</b>	si
<b>Previsione nello statuto di limiti sul fatturato <sup>(3)</sup></b>	si
<b>Società contenuta nell'allegato A al D.Lgs. n. 175/2016</b>	no
<b>Società a partecipazione pubblica di diritto singolare (art.1, c. 4, lett. A)</b>	no
<b>Riferimento normativo società di diritto singolare <sup>(3)</sup></b>	
<b>La partecipata svolge attività economiche protette da diritti speciali o esclusivi insieme con altre attività svolte in regime di mercato</b>	no
<b>Riferimento normativo società con diritti speciali o esclusivi insieme con altre attività svolte in regime di mercato <sup>(3)</sup></b>	
<b>Società esclusa dall'applicazione dell'art. 4 con DPCM (art. 4, c. 9)</b>	no
<b>Società esclusa dall'applicazione dell'art. 4 con provvedimento del Presidente della Regione o delle Prov. Autonome (art. 4, c. 9)</b>	no
<b>Riferimento normativo atto esclusione <sup>(4)</sup></b>	

## DATI DI BILANCIO PER LA VERIFICA TUSP

NOME DEL CAMPO	Anno 2018
<b>Tipologia di attività svolta</b>	Attività produttive di beni e servizi
<b>Numero medio di dipendenti</b>	338
<b>Numero dei componenti dell'organo di amministrazione</b>	5
<b>Compenso dei componenti dell'organo di amministrazione</b>	39.987
<b>Numero dei componenti dell'organo di controllo</b>	3
<b>Compenso dei componenti dell'organo di controllo</b>	22.034

NOME DEL CAMPO	2018	2017	2016	2015	2014
<b>Approvazione bilancio</b>	sì	sì	sì	sì	sì
<b>Risultato d'esercizio</b>	31.042	152.095	120.258	113.039	240.723

## Attività produttive di beni e servizi o Distretti tecnologici

NOME DEL CAMPO	2018	2017	2016
<b>A1) Ricavi delle vendite e delle prestazioni</b>	16.810.077	13.235.008	13.988.919
<b>A5) Altri Ricavi e Proventi</b>	21.740	132.028	47.678
<b>di cui Contributi in conto esercizio</b>	0	0	0

## QUOTA DI POSSESSO (quota diretta e/o indiretta)

NOME DEL CAMPO	INDICAZIONI PER LA COMPILAZIONE
<b>Tipologia di Partecipazione</b>	Partecipazione diretta e indiretta
<b>Quota diretta <sup>(5)</sup></b>	2,20%

NOME DEL CAMPO	INDICAZIONI PER LA COMPILAZIONE
Codice Fiscale Tramite <sup>(6)</sup>	02313821007
Denominazione Tramite (organismo) <sup>(6)</sup>	Infocamere Scpa
Quota detenuta dalla Tramite nella società <sup>(7)</sup>	38,59%
Codice Fiscale Tramite <sup>(6)</sup>	03991350376
Denominazione Tramite (organismo) <sup>(6)</sup>	Ecocerved scarl
Quota detenuta dalla Tramite nella società <sup>(7)</sup>	2,03%

#### QUOTA DI POSSESSO – TIPO DI CONTROLLO

NOME DEL CAMPO	INDICAZIONI PER LA COMPILAZIONE
Tipo di controllo	controllo congiunto per effetto di norme statutarie

#### INFORMAZIONI ED ESITO PER LA RAZIONALIZZAZIONE

NOME DEL CAMPO	INDICAZIONI PER LA COMPILAZIONE
Partecipazione ancora detenuta alla data di adozione del provvedimento	Sì
Società controllata da una quotata	No
CF della società quotata controllante <sup>(8)</sup>	
Denominazione della società quotata controllante <sup>(8)</sup>	

NOME DEL CAMPO	INDICAZIONI PER LA COMPILAZIONE
<p><sup>(8)</sup> Compilare il campo solo se nel campo “Società controllata da una quotata” è stato scelto “sì”</p> <p>I campi sottostanti non devono essere compilati se la partecipazione non è più detenuta alla data di adozione del provvedimento e/o la società partecipata è controllata da una società quotata.</p>	
<b>La partecipata svolge un'attività di produzione di beni e servizi a favore dell'Amministrazione?</b>	Si
<b>Attività svolta dalla Partecipata</b>	autoproduzione di beni o servizi strumentali all'ente o agli enti pubblici partecipanti o allo svolgimento delle loro funzioni (Art. 4, c. 2, lett. d)
<b>Descrizione dell'attività</b>	La società ha lo scopo di fornire servizi necessari alle CCIAA gestendo attività di immagazzinamento e conservazione di archivi cartacei e provvedendo alla loro conservazione con strumenti ottici, fornendo servizi di acquisto ed elaborazione dati, gestendo il patrimonio immobiliare anche attraverso la gestione logistica funzionale e amministrativa delle sedi e uffici di rappresentanza.
<b>Quota % di partecipazione detenuta dal soggetto privato <sup>(9)</sup></b>	
<b>Svolgimento di attività analoghe a quelle svolte da altre società (art.20, c.2 lett.c)</b>	no
<b>Necessità di contenimento dei costi di funzionamento (art.20, c.2 lett.f)</b>	no
<b>Necessità di aggregazione di società (art.20, c.2 lett.g)</b>	no
<b>L'Amministrazione ha fissato, con proprio provvedimento, obiettivi specifici sui costi di funzionamento della partecipata? (art.19, c.5) <sup>(10)</sup></b>	no
<b>Esito della ricognizione</b>	mantenimento senza interventi
<b>Modalità (razionalizzazione) <sup>(11)</sup></b>	Scegliere un elemento.
<b>Termine previsto per la razionalizzazione <sup>(11)</sup></b>	
<b>Note*</b>	

<sup>(9)</sup> Compilare il campo se “Attività svolta dalla Partecipata” precedentemente selezionata è “realizzazione e gestione di opera pubblica ovvero organizzazione e gestione di servizio di interesse generale tramite PPP (Art.4,

c.2, lett. c)”.

<sup>(10)</sup> Compilare il campo se per “Tipo di controllo” è stato selezionato elemento diverso da “nessuno”.

<sup>(11)</sup> Campo obbligatorio se per “Esito della ricognizione” è stato selezionato “Razionalizzazione”.

\* Campo con compilazione facoltativa



#### 4. Informazioni di dettaglio sulle singole partecipazioni detenute indirettamente

13

Unimercatorum srl – CF 13564721002

##### *Scheda di dettaglio*

#### DATI ANAGRAFICI DELLA PARTECIPATA

NOME DEL CAMPO	
<b>Codice Fiscale</b>	13564721002
<b>Denominazione</b>	UNIMERCATORUM SRL
<b>Anno di costituzione della società</b>	2015
<b>Forma giuridica</b>	Società a responsabilità limitata
<b>Tipo di fondazione</b>	Scegliere un elemento.
<b>Altra forma giuridica</b>	
<b>Stato della società</b>	La società è attiva
<b>Anno di inizio della procedura<sup>(1)</sup></b>	
<b>Società con azioni quotate in mercati regolamentati<sup>(2)</sup></b>	NO
<b>Società che ha emesso strumenti finanziari quotati in mercati regolamentati (ex TUSP)<sup>(2)</sup></b>	NO
<b>La società è un GAL<sup>(2)</sup></b>	NO

<sup>(1)</sup> Compilare il campo “Anno di inizio della procedura” solo se nel campo “Stato della società” è stato selezionato un elemento diverso da “La società è attiva”.

<sup>(2)</sup> Nell’applicativo le società emittenti azioni o strumenti finanziari in mercati regolamentati e i Gruppi di Azione Locale (GAL) sono individuate mediante elenchi ufficiali.

#### SEDE LEGALE DELLA PARTECIPATA

NOME DEL CAMPO	
<b>Stato</b>	Italia
<b>Provincia</b>	Roma
<b>Comune</b>	Roma
<b>CAP *</b>	00186
<b>Indirizzo *</b>	VIA DI SAN PANTALEO 66
<b>Telefono *</b>	

NOME DEL CAMPO	
<b>FAX *</b>	
<b>Email *</b>	UNIMERCATORUM@LEGALMAIL.IT

\*campo con compilazione facoltativa

### SETTORE DI ATTIVITÀ DELLA PARTECIPATA

La lista dei codici Ateco è disponibile al link <http://www.istat.it/it/strumenti/definizioni-e-classificazioni/ateco-2007>

NOME DEL CAMPO	
<b>Attività 1</b>	SOGGETTO PROMOTORE E SOSTENITORE DELL'ATENEO TELEMATICO UNIVERSITAS MERCATORUM (82.99.99)
<b>Peso indicativo dell'attività %</b>	100%
<b>Attività 2 *</b>	
<b>Peso indicativo dell'attività % *</b>	
<b>Attività 3 *</b>	
<b>Peso indicativo dell'attività % *</b>	
<b>Attività 4 *</b>	
<b>Peso indicativo dell'attività % *</b>	

\*campo con compilazione facoltativa

### ULTERIORI INFORMAZIONI SULLA PARTECIPATA

NOME DEL CAMPO	
<b>Società in house</b>	no
<b>Previsione nello statuto di limiti sul fatturato <sup>(3)</sup></b>	no
<b>Società contenuta nell'allegato A al D.Lgs. n. 175/2016</b>	no
<b>Società a partecipazione pubblica di diritto singolare (art.1, c. 4, lett. A)</b>	no

NOME DEL CAMPO	
Riferimento normativo società di diritto singolare <sup>(3)</sup>	
La partecipata svolge attività economiche protette da diritti speciali o esclusivi insieme con altre attività svolte in regime di mercato	no
Riferimento normativo società con diritti speciali o esclusivi insieme con altre attività svolte in regime di mercato <sup>(3)</sup>	
Società esclusa dall'applicazione dell'art. 4 con DPCM (art. 4, c. 9)	no
Società esclusa dall'applicazione dell'art. 4 con provvedimento del Presidente della Regione o delle Prov. Autonome (art. 4, c. 9)	no
Riferimento normativo atto esclusione <sup>(4)</sup>	

<sup>(3)</sup> Compilare il campo solo se nel campo precedente è stato scelto "sì"

<sup>(4)</sup> Compilare il campo solo se in uno dei campi precedenti è stato scelto "sì"

### DATI DI BILANCIO PER LA VERIFICA TUSP

NOME DEL CAMPO	Anno 2018
Tipologia di attività svolta	Attività produttive di beni e servizi
Numero medio di dipendenti	0
Numero dei componenti dell'organo di amministrazione	3
Compenso dei componenti dell'organo di amministrazione	7.760
Numero dei componenti dell'organo di controllo	3
Compenso dei componenti dell'organo di controllo	16.640

**ATTENZIONE:** l'applicativo richiede la compilazione della sezione dati di bilancio per la verifica del TUSP solo nel caso in cui la società non depositi presso il Registro Imprese il bilancio d'esercizio 2017 in formato elaborabile secondo lo standard XBRL.

NOME DEL CAMPO	2018	2017	2016	2015	2014
<b>Approvazione bilancio</b>	si	si	si	si	si
<b>Risultato d'esercizio</b>	82.054	42.675	-24.749	-14.726	0

### Attività produttive di beni e servizi o Distretti tecnologici

Compilare la seguente sotto-sezione se la "Tipologia di attività svolta" dalla partecipata è: "Attività produttive di beni e servizi" o "Attività di promozione e sviluppo di progetti di ricerca finanziati (Distretti tecnologici)".

NOME DEL CAMPO	2018	2017	2016
<b>A1) Ricavi delle vendite e delle prestazioni</b>	159.497	102.535	0
<b>A5) Altri Ricavi e Proventi</b>	5.635	178.706	860.447
<b>di cui Contributi in conto esercizio</b>	0	0	0

### QUOTA DI POSSESSO (quota diretta e/o indiretta)

NOME DEL CAMPO	INDICAZIONI PER LA COMPILAZIONE
<b>Tipologia di Partecipazione</b>	Partecipazione indiretta
<b>Quota diretta <sup>(5)</sup></b>	
<b>Codice Fiscale Tramite <sup>(6)</sup></b>	12620491006
<b>Denominazione Tramite (organismo) <sup>(6)</sup></b>	Si.Camera scarl
<b>Quota detenuta dalla Tramite nella società <sup>(7)</sup></b>	33,33%

<sup>(5)</sup> Se la partecipazione è diretta o sia diretta che indiretta, inserire la quota detenuta direttamente dall'Amministrazione nella società.

<sup>(6)</sup> Compilare se per "Tipologia di Partecipazione" è stato indicato "Partecipazione Indiretta" o "Partecipazione diretta e indiretta". Inserire CF e denominazione dell'ultima tramite attraverso la quale la società è indirettamente partecipata dall'Amministrazione.

(7) Inserire la quota di partecipazione che la “tramite” detiene nella società.

### QUOTA DI POSSESSO – TIPO DI CONTROLLO

NOME DEL CAMPO	INDICAZIONI PER LA COMPILAZIONE
<b>Tipo di controllo</b>	nessuno

#### Ulteriori informazioni relative ai campi della sezione

Nel presente riquadro:

- con riferimento al “**Tipo di controllo**”, se il controllo è indiretto indicare la “tramite” controllata/controllante; se il controllo sulla “tramite” è esercitato congiuntamente con altre amministrazioni, specificare le modalità di coordinamento tra i soci pubblici per l’esercizio del controllo.

### INFORMAZIONI ED ESITO PER LA RAZIONALIZZAZIONE

NOME DEL CAMPO	INDICAZIONI PER LA COMPILAZIONE
<b>Partecipazione ancora detenuta alla data di adozione del provvedimento</b>	Si
<b>Società controllata da una quotata</b>	No
<b>CF della società quotata controllante <sup>(8)</sup></b>	
<b>Denominazione della società quotata controllante <sup>(8)</sup></b>	
<p>(8) Compilare il campo solo se nel campo “Società controllata da una quotata” è stato scelto “si”</p> <p>I campi sottostanti non devono essere compilati se la partecipazione non è più detenuta alla data di adozione del provvedimento e/o la società partecipata è controllata da una società quotata.</p>	
<b>La partecipata svolge un'attività di produzione di beni e servizi a favore dell'Amministrazione?</b>	Si

NOME DEL CAMPO	INDICAZIONI PER LA COMPILAZIONE
<b>Attività svolta dalla Partecipata</b>	attività diversa dalle precedenti
<b>Descrizione dell'attività</b>	LA SOCIETÀ, DIETRO AUTORIZZAZIONE DEL MINISTERO DELL'UNIVERSITÀ E DELLA RICERCA, PROMUOVE E SOSTIENE L'UNIVERSITÀ TELEMATICA "UNIVERSITAS MERCATORUM", ABILITATA A RILASCIARE TITOLI ACCADEMICI, COSÌ COME PREVISTO DAL DECRETO 3 NOVEMBRE 1999, N. 509 E DAL DECRETO 22 OTTOBRE 2004 N. 270 E S.M.I., AL TERMINE DI CORSI DI STUDIO EROGATI PREVALENTEMENTE A DISTANZA. LA SOCIETÀ È STATA COSTITUITA NEL MESE DI OTTOBRE 2015.
<b>Quota % di partecipazione detenuta dal soggetto privato <sup>(9)</sup></b>	
<b>Svolgimento di attività analoghe a quelle svolte da altre società (art.20, c.2 lett.c)</b>	no
<b>Necessità di contenimento dei costi di funzionamento (art.20, c.2 lett.f)</b>	no
<b>Necessità di aggregazione di società (art.20, c.2 lett.g)</b>	no
<b>L'Amministrazione ha fissato, con proprio provvedimento, obiettivi specifici sui costi di funzionamento della partecipata? (art.19, c.5) <sup>(10)</sup></b>	no
<b>Esito della ricognizione</b>	mantenimento senza interventi
<b>Modalità (razionalizzazione) <sup>(11)</sup></b>	Scegliere un elemento.
<b>Termine previsto per la razionalizzazione <sup>(11)</sup></b>	
<b>Note*</b>	

<sup>(9)</sup> Compilare il campo se "Attività svolta dalla Partecipata" precedentemente selezionata è "realizzazione e gestione di opera pubblica ovvero organizzazione e gestione di servizio di interesse generale tramite PPP (Art.4, c.2, lett. c)".

<sup>(10)</sup> Compilare il campo se per "Tipo di controllo" è stato selezionato elemento diverso da "nessuno".

<sup>(11)</sup> Campo obbligatorio se per "Esito della ricognizione" è stato selezionato "Razionalizzazione".

\* Campo con compilazione facoltativa

*Scheda di dettaglio***DATI ANAGRAFICI DELLA PARTECIPATA**

NOME DEL CAMPO	
<b>Codice Fiscale</b>	01312720327
<b>Denominazione</b>	ARIES SCPA
<b>Anno di costituzione della società</b>	2018
<b>Forma giuridica</b>	Società consortile a responsabilità limitata
<b>Tipo di fondazione</b>	
<b>Altra forma giuridica</b>	
<b>Stato della società</b>	La società è attiva
<b>Anno di inizio della procedura<sup>(1)</sup></b>	
<b>Società con azioni quotate in mercati regolamentati<sup>(2)</sup></b>	No
<b>Società che ha emesso strumenti finanziari quotati in mercati regolamentati (ex TUSP)<sup>(2)</sup></b>	No
<b>La società è un GAL<sup>(2)</sup></b>	No

<sup>(1)</sup> Compilare il campo “Anno di inizio della procedura” solo se nel campo “Stato della società” è stato selezionato un elemento diverso da “La società è attiva”.

<sup>(2)</sup> Nell’applicativo le società emittenti azioni o strumenti finanziari in mercati regolamentati e i Gruppi di Azione Locale (GAL) sono individuate mediante elenchi ufficiali.

**SEDE LEGALE DELLA PARTECIPATA**

NOME DEL CAMPO	
<b>Stato</b>	Italia
<b>Provincia</b>	TRIESTE
<b>Comune</b>	TRIESTE
<b>CAP *</b>	34121
<b>Indirizzo *</b>	PIAZZA DELLA BORSA 14
<b>Telefono *</b>	
<b>FAX *</b>	

NOME DEL CAMPO	
Email *	aries@pec.vg.camcom.it

\*campo con compilazione facoltativa

### SETTORE DI ATTIVITÀ DELLA PARTECIPATA

La lista dei codici Ateco è disponibile al link <http://www.istat.it/it/strumenti/definizioni-e-classificazioni/ateco-2007>

NOME DEL CAMPO	
Attività 1	ALTRE ATTIVITA' DI CONSULENZA IMPRENDITORIALE E ALTRA CONSULENZA AMMINISTRATIVO-GESTIONALE E PIANIFICAZIONE AZIENDALE (70.22.09)
Peso indicativo dell'attività %	100%
Attività 2 *	
Peso indicativo dell'attività % *	
Attività 3 *	
Peso indicativo dell'attività % *	
Attività 4 *	
Peso indicativo dell'attività % *	

\*campo con compilazione facoltativa

### ULTERIORI INFORMAZIONI SULLA PARTECIPATA

NOME DEL CAMPO	
Società in house	si
Previsione nello statuto di limiti sul fatturato <sup>(3)</sup>	si
Società contenuta nell'allegato A al D.Lgs. n. 175/2016	no
Società a partecipazione pubblica di diritto singolare (art.1, c. 4, lett. A)	no
Riferimento normativo società di diritto singolare <sup>(3)</sup>	



NOME DEL CAMPO	
La partecipata svolge attività economiche protette da diritti speciali o esclusivi insieme con altre attività svolte in regime di mercato	no
Riferimento normativo società con diritti speciali o esclusivi insieme con altre attività svolte in regime di mercato <sup>(3)</sup>	
Società esclusa dall'applicazione dell'art. 4 con DPCM (art. 4, c. 9)	no
Società esclusa dall'applicazione dell'art. 4 con provvedimento del Presidente della Regione o delle Prov. Autonome (art. 4, c. 9)	no
Riferimento normativo atto esclusione <sup>(4)</sup>	

<sup>(2)</sup> Compilare il campo solo se nel campo precedente è stato scelto "sì"

<sup>(3)</sup> Compilare il campo solo se in uno dei campi precedenti è stato scelto "sì"

#### DATI DI BILANCIO PER LA VERIFICA TUSP

NOME DEL CAMPO	Anno 2018
Tipologia di attività svolta	Attività produttive di beni e servizi
Numero medio di dipendenti	27
Numero dei componenti dell'organo di amministrazione	5
Compenso dei componenti dell'organo di amministrazione	34.012
Numero dei componenti dell'organo di controllo	3
Compenso dei componenti dell'organo di controllo	9.136

**ATTENZIONE:** l'applicativo richiede la compilazione della sezione dati di bilancio per la verifica del TUSP solo nel caso in cui la società non depositi presso il Registro Imprese il bilancio d'esercizio 2017 in formato elaborabile secondo lo standard XBRL.

NOME DEL CAMPO	2018	2017	2016	2015	2014
<b>Approvazione bilancio</b>	sì	sì	sì	sì	sì
<b>Risultato d'esercizio</b>	221	-	-	-	-

### Attività produttive di beni e servizi o Distretti tecnologici

Compilare la seguente sotto-sezione se la "Tipologia di attività svolta" dalla partecipata è: "Attività produttive di beni e servizi" o "Attività di promozione e sviluppo di progetti di ricerca finanziati (Distretti tecnologici)".

NOME DEL CAMPO	2018	2017	2016
<b>A1) Ricavi delle vendite e delle prestazioni</b>	1.669.159	-	-
<b>A5) Altri Ricavi e Proventi</b>	179.944	-	-
<b>di cui Contributi in conto esercizio</b>	0	-	-

### QUOTA DI POSSESSO (quota diretta e/o indiretta)

NOME DEL CAMPO	INDICAZIONI PER LA COMPILAZIONE
<b>Tipologia di Partecipazione</b>	Partecipazione indiretta
<b>Quota diretta <sup>(5)</sup></b>	
<b>Codice Fiscale Tramite <sup>(6)</sup></b>	12620491006
<b>Denominazione Tramite (organismo) <sup>(6)</sup></b>	Si.Camera scarl
<b>Quota detenuta dalla Tramite nella società <sup>(7)</sup></b>	1,00%

<sup>(4)</sup> Se la partecipazione è diretta o sia diretta che indiretta, inserire la quota detenuta direttamente dall'Amministrazione nella società.

<sup>(5)</sup> Compilare se per "Tipologia di Partecipazione" è stato indicato "Partecipazione Indiretta" o "Partecipazione diretta e indiretta". Inserire CF e denominazione dell'ultima tramite attraverso la quale la società è indirettamente partecipata dall'Amministrazione.

<sup>(6)</sup> Inserire la quota di partecipazione che la "tramite" detiene nella società.

## QUOTA DI POSSESSO – TIPO DI CONTROLLO

NOME DEL CAMPO	INDICAZIONI PER LA COMPILAZIONE
<b>Tipo di controllo</b>	controllo congiunto per effetto di norme statutarie

### Ulteriori informazioni relative ai campi della sezione

Nel presente riquadro:

- con riferimento al **“Tipo di controllo”**, se il controllo è indiretto indicare la **“tramite”** controllata/controlante; se il controllo sulla **“tramite”** è esercitato congiuntamente con altre amministrazioni, specificare le modalità di coordinamento tra i soci pubblici per l’esercizio del controllo.

## INFORMAZIONI ED ESITO PER LA RAZIONALIZZAZIONE

NOME DEL CAMPO	INDICAZIONI PER LA COMPILAZIONE
<b>Partecipazione ancora detenuta alla data di adozione del provvedimento</b>	Sì
<b>Società controllata da una quotata</b>	No
<b>CF della società quotata controllante <sup>(8)</sup></b>	
<b>Denominazione della società quotata controllante <sup>(8)</sup></b>	
<p><sup>(8)</sup> Compilare il campo solo se nel campo <b>“Società controllata da una quotata”</b> è stato scelto <b>“sì”</b></p> <p>I campi sottostanti non devono essere compilati se la partecipazione non è più detenuta alla data di adozione del provvedimento e/o la società partecipata è controllata da una società quotata.</p>	
<b>La partecipata svolge un'attività di produzione di beni e servizi a favore dell'Amministrazione?</b>	Sì
<b>Attività svolta dalla Partecipata</b>	autoproduzione di beni o servizi strumentali all’ente o agli enti pubblici partecipanti o allo svolgimento delle loro funzioni (Art. 4, c. 2, lett. d)

NOME DEL CAMPO	INDICAZIONI PER LA COMPILAZIONE
<b>Descrizione dell'attività</b>	La società svolge su richiesta dei propri consorziati attività a favore dello sviluppo dell'imprenditorialità, nonché di orientamento e formazione delle imprese; oltre che azioni di sviluppo delle filiere, promozione di iniziative e progetti; preparazione delle imprese ad affrontare i mercati esteri, etc.
<b>Quota % di partecipazione detenuta dal soggetto privato <sup>(9)</sup></b>	
<b>Svolgimento di attività analoghe a quelle svolte da altre società (art.20, c.2 lett.c)</b>	no
<b>Necessità di contenimento dei costi di funzionamento (art.20, c.2 lett.f)</b>	no
<b>Necessità di aggregazione di società (art.20, c.2 lett.g)</b>	no
<b>L'Amministrazione ha fissato, con proprio provvedimento, obiettivi specifici sui costi di funzionamento della partecipata? (art.19, c.5) <sup>(10)</sup></b>	no
<b>Esito della ricognizione</b>	mantenimento senza interventi
<b>Modalità (razionalizzazione) <sup>(11)</sup></b>	Scegliere un elemento.
<b>Termine previsto per la razionalizzazione <sup>(11)</sup></b>	
<b>Note*</b>	

<sup>(9)</sup> Compilare il campo se "Attività svolta dalla Partecipata" precedentemente selezionata è "realizzazione e gestione di opera pubblica ovvero organizzazione e gestione di servizio di interesse generale tramite PPP (Art.4, c.2, lett. c)".

<sup>(10)</sup> Compilare il campo se per "Tipo di controllo" è stato selezionato elemento diverso da "nessuno".

<sup>(11)</sup> Campo obbligatorio se per "Esito della ricognizione" è stato selezionato "Razionalizzazione".

\* Campo con compilazione facoltativa

*Scheda di dettaglio***DATI ANAGRAFICI DELLA PARTECIPATA**

NOME DEL CAMPO	
<b>Codice Fiscale</b>	06561570968
<b>Denominazione</b>	DIGICAMERE SCARL
<b>Anno di costituzione della società</b>	2009
<b>Forma giuridica</b>	Società consortile a responsabilità limitata
<b>Tipo di fondazione</b>	
<b>Altra forma giuridica</b>	
<b>Stato della società</b>	La società è attiva
<b>Anno di inizio della procedura<sup>(1)</sup></b>	
<b>Società con azioni quotate in mercati regolamentati<sup>(2)</sup></b>	No
<b>Società che ha emesso strumenti finanziari quotati in mercati regolamentati (ex TUSP)<sup>(2)</sup></b>	No
<b>La società è un GAL<sup>(2)</sup></b>	No

<sup>(1)</sup> Compilare il campo “Anno di inizio della procedura” solo se nel campo “Stato della società” è stato selezionato un elemento diverso da “La società è attiva”.

<sup>(2)</sup> Nell’applicativo le società emittenti azioni o strumenti finanziari in mercati regolamentati e i Gruppi di Azioni Locali (GAL) sono individuate mediante elenchi ufficiali.

**SEDE LEGALE DELLA PARTECIPATA**

NOME DEL CAMPO	
<b>Stato</b>	Italia
<b>Provincia</b>	Milano
<b>Comune</b>	Milano
<b>CAP *</b>	20126
<b>Indirizzo *</b>	Via Viserba 20
<b>Telefono *</b>	
<b>FAX *</b>	

NOME DEL CAMPO	
Email *	digicamere@legalmail.it

\*campo con compilazione facoltativa

### SETTORE DI ATTIVITÀ DELLA PARTECIPATA

La lista dei codici Ateco è disponibile al link <http://www.istat.it/it/strumenti/definizioni-e-classificazioni/ateco-2007>

NOME DEL CAMPO	
Attività 1	SOCIETÀ SPECIALIZZATA IN TECNOLOGIE INFORMATICHE E TELEMATICHE AVANZATE (63.11.1)
Peso indicativo dell'attività %	100%
Attività 2 *	
Peso indicativo dell'attività % *	
Attività 3 *	
Peso indicativo dell'attività % *	
Attività 4 *	
Peso indicativo dell'attività % *	

\*campo con compilazione facoltativa

### ULTERIORI INFORMAZIONI SULLA PARTECIPATA

NOME DEL CAMPO	
Società in house	si
Previsione nello statuto di limiti sul fatturato <sup>(3)</sup>	si
Società contenuta nell'allegato A al D.Lgs. n. 175/2016	no
Società a partecipazione pubblica di diritto singolare (art.1, c. 4, lett. A)	no
Riferimento normativo società di diritto singolare <sup>(3)</sup>	

NOME DEL CAMPO	
La partecipata svolge attività economiche protette da diritti speciali o esclusivi insieme con altre attività svolte in regime di mercato	no
Riferimento normativo società con diritti speciali o esclusivi insieme con altre attività svolte in regime di mercato <sup>(3)</sup>	
Società esclusa dall'applicazione dell'art. 4 con DPCM (art. 4, c. 9)	no
Società esclusa dall'applicazione dell'art. 4 con provvedimento del Presidente della Regione o delle Prov. Autonome (art. 4, c. 9)	no
Riferimento normativo atto esclusione <sup>(4)</sup>	

<sup>(3)</sup> Compilare il campo solo se nel campo precedente è stato scelto "sì"

<sup>(4)</sup> Compilare il campo solo se in uno dei campi precedenti è stato scelto "sì"

#### DATI DI BILANCIO PER LA VERIFICA TUSP

NOME DEL CAMPO	Anno 2018
Tipologia di attività svolta	Attività produttive di beni e servizi
Numero medio di dipendenti	209
Numero dei componenti dell'organo di amministrazione	5
Compenso dei componenti dell'organo di amministrazione	19.212
Numero dei componenti dell'organo di controllo	3
Compenso dei componenti dell'organo di controllo	16.640

**ATTENZIONE:** l'applicativo richiede la compilazione della sezione dati di bilancio per la verifica del TUSP solo nel caso in cui la società non depositi presso il Registro Imprese il bilancio d'esercizio 2017 in formato elaborabile secondo lo standard XBRL.

NOME DEL CAMPO	2018	2017	2016	2015	2014
Approvazione bilancio	sì	sì	sì	sì	sì
Risultato d'esercizio	78.683	63.328	99.316	77.151	23.976

### Attività produttive di beni e servizi o Distretti tecnologici

Compilare la seguente sotto-sezione se la "Tipologia di attività svolta" dalla partecipata è: "Attività produttive di beni e servizi" o "Attività di promozione e sviluppo di progetti di ricerca finanziati (Distretti tecnologici)".

NOME DEL CAMPO	2018	2017	2016
A1) Ricavi delle vendite e delle prestazioni	13.309.567	11.900.021	13.517.531
A5) Altri Ricavi e Proventi	163.802	257.642	100.916
di cui Contributi in conto esercizio	0	0	0

### QUOTA DI POSSESSO (quota diretta e/o indiretta)

NOME DEL CAMPO	INDICAZIONI PER LA COMPILAZIONE
Tipologia di Partecipazione	Partecipazione indiretta
Quota diretta <sup>(5)</sup>	
Codice Fiscale Tramite <sup>(6)</sup>	02313821007
Denominazione Tramite (organismo) <sup>(6)</sup>	Infocamere scpa
Quota detenuta dalla Tramite nella società <sup>(7)</sup>	13,00%
Codice Fiscale Tramite <sup>(6)</sup>	03991350376
Denominazione Tramite (organismo) <sup>(6)</sup>	Ecocerved scarl
Quota detenuta dalla Tramite nella società <sup>(7)</sup>	1,00%

<sup>(5)</sup> Se la partecipazione è diretta o sia diretta che indiretta, inserire la quota detenuta direttamente



dall'Amministrazione nella società.

- (6) Compilare se per "Tipologia di Partecipazione" è stato indicato "Partecipazione Indiretta" o "Partecipazione diretta e indiretta". Inserire CF e denominazione dell'ultima tramite attraverso la quale la società è indirettamente partecipata dall'Amministrazione.
- (7) Inserire la quota di partecipazione che la "tramite" detiene nella società.

### QUOTA DI POSSESSO – TIPO DI CONTROLLO

NOME DEL CAMPO	INDICAZIONI PER LA COMPILAZIONE
<b>Tipo di controllo</b>	controllo congiunto per effetto di norme statutarie

#### Ulteriori informazioni relative ai campi della sezione

Nel presente riquadro:

- con riferimento al "**Tipo di controllo**", se il controllo è indiretto indicare la "tramite" controllata/controllante; se il controllo sulla "tramite" è esercitato congiuntamente con altre amministrazioni, specificare le modalità di coordinamento tra i soci pubblici per l'esercizio del controllo.

### INFORMAZIONI ED ESITO PER LA RAZIONALIZZAZIONE

NOME DEL CAMPO	INDICAZIONI PER LA COMPILAZIONE
<b>Partecipazione ancora detenuta alla data di adozione del provvedimento</b>	<b>Sì</b>
<b>Società controllata da una quotata</b>	<b>No</b>
<b>CF della società quotata controllante <sup>(8)</sup></b>	
<b>Denominazione della società quotata controllante <sup>(8)</sup></b>	

<sup>(8)</sup> Compilare il campo solo se nel campo "Società controllata da una quotata" è stato scelto "sì"

I campi sottostanti non devono essere compilati se la partecipazione non è più detenuta alla data di adozione del provvedimento e/o la società partecipata è controllata da una società quotata.

NOME DEL CAMPO	INDICAZIONI PER LA COMPILAZIONE
<b>La partecipata svolge un'attività di produzione di beni e servizi a favore dell'Amministrazione?</b>	Si
<b>Attività svolta dalla Partecipata</b>	autoproduzione di beni o servizi strumentali all'ente o agli enti pubblici partecipanti o allo svolgimento delle loro funzioni (Art. 4, c. 2, lett. d)
<b>Descrizione dell'attività</b>	Fornitura ai propri soci – ed agli Enti dagli stessi controllati - di servizi strumentali per il conseguimento dei loro compiti istituzionali o per incarichi ad essi conferiti, o in adempimento di convenzioni con altri soggetti pubblici o privati, o a supporto dei problemi delle imprese o per lo svolgimento delle attività connotate da organizzazione imprenditoriale che i Consorziati medesimi svolgono.
<b>Quota % di partecipazione detenuta dal soggetto privato <sup>(9)</sup></b>	
<b>Svolgimento di attività analoghe a quelle svolte da altre società (art.20, c.2 lett.c)</b>	si
<b>Necessità di contenimento dei costi di funzionamento (art.20, c.2 lett.f)</b>	no
<b>Necessità di aggregazione di società (art.20, c.2 lett.g)</b>	no
<b>L'Amministrazione ha fissato, con proprio provvedimento, obiettivi specifici sui costi di funzionamento della partecipata? (art.19, c.5) <sup>(10)</sup></b>	no
<b>Esito della ricognizione</b>	razionalizzazione
<b>Modalità (razionalizzazione) <sup>(11)</sup></b>	mantenimento della partecipazione con azioni di razionalizzazione della società
<b>Termine previsto per la razionalizzazione <sup>(11)</sup></b>	2020
<b>Note*</b>	Durante l'assemblea dei soci di Infocamere del 19 dicembre 2018 è stata prospettata l'ipotesi di procedere con una fusione per unione o per incorporazione con la società Digicamere, in quanto trattasi di due società che svolgono attività simili.

<sup>(9)</sup> Compilare il campo se "Attività svolta dalla Partecipata" precedentemente selezionata è "realizzazione e gestione di opera pubblica ovvero organizzazione e gestione di servizio di interesse generale tramite PPP (Art.4, c.2, lett. c)".

<sup>(10)</sup> Compilare il campo se per "Tipo di controllo" è stato selezionato elemento diverso da "nessuno".

<sup>(11)</sup> Campo obbligatorio se per "Esito della ricognizione" è stato selezionato "Razionalizzazione".

\* Campo con compilazione facoltativa

*Scheda di dettaglio***DATI ANAGRAFICI DELLA PARTECIPATA**

NOME DEL CAMPO	
<b>Codice Fiscale</b>	14847241008
<b>Denominazione</b>	ICONTO SRL
<b>Anno di costituzione della società</b>	2018
<b>Forma giuridica</b>	Società a responsabilità limitata
<b>Tipo di fondazione</b>	
<b>Altra forma giuridica</b>	
<b>Stato della società</b>	La società è attiva
<b>Anno di inizio della procedura<sup>(1)</sup></b>	
<b>Società con azioni quotate in mercati regolamentati<sup>(2)</sup></b>	NO
<b>Società che ha emesso strumenti finanziari quotati in mercati regolamentati (ex TUSP)<sup>(2)</sup></b>	NO
<b>La società è un GAL<sup>(2)</sup></b>	NO

<sup>(1)</sup> Compilare il campo "Anno di inizio della procedura" solo se nel campo "Stato della società" è stato selezionato un elemento diverso da "La società è attiva".

<sup>(2)</sup> Nell'applicativo le società emittenti azioni o strumenti finanziari in mercati regolamentati e i Gruppi di Azione locali (GAL) sono individuate mediante elenchi ufficiali.

**SEDE LEGALE DELLA PARTECIPATA**

NOME DEL CAMPO	
<b>Stato</b>	Italia
<b>Provincia</b>	ROMA
<b>Comune</b>	ROMA
<b>CAP *</b>	00161
<b>Indirizzo *</b>	VIA GIOVANNI BATTISTA MORGAGNI 13
<b>Telefono *</b>	
<b>FAX *</b>	

NOME DEL CAMPO	
Email *	protocollo.iconto@pec.infocamere.it

\*campo con compilazione facoltativa

### SETTORE DI ATTIVITÀ DELLA PARTECIPATA

La lista dei codici Ateco è disponibile al link <http://www.istat.it/it/strumenti/definizioni-e-classificazioni/ateco-2007>

NOME DEL CAMPO	
Attività 1	ALTRE INTERMEDIAZIONI FINANZIARIE (64.99.6)
Peso indicativo dell'attività %	100%
Attività 2 *	
Peso indicativo dell'attività % *	
Attività 3 *	
Peso indicativo dell'attività % *	
Attività 4 *	
Peso indicativo dell'attività % *	

\*campo con compilazione facoltativa

### ULTERIORI INFORMAZIONI SULLA PARTECIPATA

NOME DEL CAMPO	
Società in house	si
Previsione nello statuto di limiti sul fatturato <sup>(3)</sup>	si
Società contenuta nell'allegato A al D.Lgs. n. 175/2016	no
Società a partecipazione pubblica di diritto singolare (art.1, c. 4, lett. A)	no
Riferimento normativo società di diritto singolare <sup>(3)</sup>	

NOME DEL CAMPO	
La partecipata svolge attività economiche protette da diritti speciali o esclusivi insieme con altre attività svolte in regime di mercato	no
Riferimento normativo società con diritti speciali o esclusivi insieme con altre attività svolte in regime di mercato <sup>(3)</sup>	
Società esclusa dall'applicazione dell'art. 4 con DPCM (art. 4, c. 9)	no
Società esclusa dall'applicazione dell'art. 4 con provvedimento del Presidente della Regione o delle Prov. Autonome (art. 4, c. 9)	no
Riferimento normativo atto esclusione <sup>(4)</sup>	

<sup>(3)</sup> Compilare il campo solo se nel campo precedente è stato scelto "sì"

<sup>(4)</sup> Compilare il campo solo se in uno dei campi precedenti è stato scelto "sì"

#### DATI DI BILANCIO PER LA VERIFICA TUSP

NOME DEL CAMPO	Anno 2018
Tipologia di attività svolta	Attività bancarie e finanziarie
Numero medio di dipendenti	14
Numero dei componenti dell'organo di amministrazione	3
Compenso dei componenti dell'organo di amministrazione	9.917
Numero dei componenti dell'organo di controllo	3
Compenso dei componenti dell'organo di controllo	20.400

**ATTENZIONE:** l'applicativo richiede la compilazione della sezione dati di bilancio per la verifica del TUSP solo nel caso in cui la società non depositi presso il Registro Imprese il bilancio d'esercizio 2017 in formato elaborabile secondo lo standard XBRL.

NOME DEL CAMPO	2018	2017	2016	2015	2014
Approvazione bilancio	sì	sì	sì	sì	sì
Risultato d'esercizio	-71.352	-	-	-	-

#### Attività bancarie e finanziarie

Compilare la seguente sotto-sezione se la "Tipologia di attività svolta" dalla partecipata è: "**Attività bancarie e finanziarie**".

NOME DEL CAMPO	2018	2017	2016
Interessi attivi e proventi assimilati	45.700	-	-
Commissioni attive	169.859	-	-

#### QUOTA DI POSSESSO (quota diretta e/o indiretta)

NOME DEL CAMPO	INDICAZIONI PER LA COMPILAZIONE
Tipologia di Partecipazione	Partecipazione indiretta
Quota diretta <sup>(5)</sup>	
Codice Fiscale Tramite <sup>(6)</sup>	02313821007
Denominazione Tramite (organismo) <sup>(6)</sup>	Infocamere scpa
Quota detenuta dalla Tramite nella società <sup>(7)</sup>	100%

<sup>(5)</sup> Se la partecipazione è diretta o sia diretta che indiretta, inserire la quota detenuta direttamente dall'Amministrazione nella società.

<sup>(6)</sup> Compilare se per "Tipologia di Partecipazione" è stato indicato "Partecipazione Indiretta" o "Partecipazione diretta e indiretta". Inserire CF e denominazione dell'ultima tramite attraverso la quale la società è indirettamente partecipata dall'Amministrazione.

<sup>(7)</sup> Inserire la quota di partecipazione che la "tramite" detiene nella società.

## QUOTA DI POSSESSO – TIPO DI CONTROLLO

NOME DEL CAMPO	INDICAZIONI PER LA COMPILAZIONE
<b>Tipo di controllo</b>	controllo solitario - maggioranza dei voti esercitabili nell'assemblea ordinaria

### Ulteriori informazioni relative ai campi della sezione

Nel presente riquadro:

- con riferimento al **“Tipo di controllo”**, se il controllo è indiretto indicare la **“tramite”** controllata/controllante; se il controllo sulla **“tramite”** è esercitato congiuntamente con altre amministrazioni, specificare le modalità di coordinamento tra i soci pubblici per l’esercizio del controllo.

## INFORMAZIONI ED ESITO PER LA RAZIONALIZZAZIONE

NOME DEL CAMPO	INDICAZIONI PER LA COMPILAZIONE
<b>Partecipazione ancora detenuta alla data di adozione del provvedimento</b>	Sì
<b>Società controllata da una quotata</b>	No
<b>CF della società quotata controllante <sup>(8)</sup></b>	
<b>Denominazione della società quotata controllante <sup>(8)</sup></b>	
<p><sup>(8)</sup> Compilare il campo solo se nel campo <b>“Società controllata da una quotata”</b> è stato scelto <b>“sì”</b></p> <p>I campi sottostanti non devono essere compilati se la partecipazione non è più detenuta alla data di adozione del provvedimento e/o la società partecipata è controllata da una società quotata.</p>	
<b>La partecipata svolge un'attività di produzione di beni e servizi a favore dell'Amministrazione?</b>	Sì
<b>Attività svolta dalla Partecipata</b>	autoproduzione di beni o servizi strumentali all’ente o agli enti pubblici partecipanti o allo svolgimento delle loro funzioni (Art. 4, c. 2, lett. d)

NOME DEL CAMPO	INDICAZIONI PER LA COMPILAZIONE
<b>Descrizione dell'attività</b>	La società ha per oggetto sociale la prestazione dei servizi di pagamento di cui all'articolo 1, comma 2 lettera H-Septies 1 del DL 1 settembre 1993, n 385 e smi per il perseguimento delle finalità istituzionali delle CCIAA e di Infocamere.
<b>Quota % di partecipazione detenuta dal soggetto privato <sup>(9)</sup></b>	
<b>Svolgimento di attività analoghe a quelle svolte da altre società (art.20, c.2 lett.c)</b>	no
<b>Necessità di contenimento dei costi di funzionamento (art.20, c.2 lett.f)</b>	no
<b>Necessità di aggregazione di società (art.20, c.2 lett.g)</b>	no
<b>L'Amministrazione ha fissato, con proprio provvedimento, obiettivi specifici sui costi di funzionamento della partecipata? (art.19, c.5) <sup>(10)</sup></b>	no
<b>Esito della ricognizione</b>	mantenimento senza interventi
<b>Modalità (razionalizzazione) <sup>(11)</sup></b>	Scegliere un elemento.
<b>Termine previsto per la razionalizzazione <sup>(11)</sup></b>	
<b>Note*</b>	

<sup>(9)</sup> Compilare il campo se "Attività svolta dalla Partecipata" precedentemente selezionata è "realizzazione e gestione di opera pubblica ovvero organizzazione e gestione di servizio di interesse generale tramite PPP (Art.4, c.2, lett. c)".

<sup>(10)</sup> Compilare il campo se per "Tipo di controllo" è stato selezionato elemento diverso da "nessuno".

<sup>(11)</sup> Campo obbligatorio se per "Esito della ricognizione" è stato selezionato "Razionalizzazione".

\* Campo con compilazione facoltativa



*Scheda di dettaglio***DATI ANAGRAFICI DELLA PARTECIPATA**

NOME DEL CAMPO	
<b>Codice Fiscale</b>	09634381009
<b>Denominazione</b>	HAT ORIZZONTE SOCIETÀ DI GESTIONE DEL RISPARMIO SPA
<b>Anno di costituzione della società</b>	2008
<b>Forma giuridica</b>	Società per azioni
<b>Tipo di fondazione</b>	Scegliere un elemento.
<b>Altra forma giuridica</b>	
<b>Stato della società</b>	La società è attiva
<b>Anno di inizio della procedura<sup>(1)</sup></b>	
<b>Società con azioni quotate in mercati regolamentati<sup>(2)</sup></b>	No
<b>Società che ha emesso strumenti finanziari quotati in mercati regolamentati (ex TUSP)<sup>(2)</sup></b>	No
<b>La società è un GAL<sup>(2)</sup></b>	No

<sup>(1)</sup> Compilare il campo “Anno di inizio della procedura” solo se nel campo “Stato della società” è stato selezionato un elemento diverso da “La società è attiva”.

<sup>(2)</sup> Nell’applicativo le società emittenti azioni o strumenti finanziari in mercati regolamentati e i Gruppi di Azione Locale (GAL) sono individuate mediante elenchi ufficiali.

**SEDE LEGALE DELLA PARTECIPATA**

NOME DEL CAMPO	
<b>Stato</b>	Italia
<b>Provincia</b>	MILANO
<b>Comune</b>	MILANO
<b>CAP *</b>	20122
<b>Indirizzo *</b>	CORSO EUROPA 22
<b>Telefono *</b>	
<b>FAX *</b>	

NOME DEL CAMPO	
Email *	ORIZZONTESGR@LEGALMAIL.IT

\*campo con compilazione facoltativa

### SETTORE DI ATTIVITÀ DELLA PARTECIPATA

La lista dei codici Ateco è disponibile al link <http://www.istat.it/it/strumenti/definizioni-e-classificazioni/ateco-2007>

NOME DEL CAMPO	
Attività 1	SERVIZIO DI GESTIONE COLLETTIVA DEL RISPARMIO REALIZZATA ATTRAVERSO LA PROMOZIONE, L'ISTITUZIONE E L'ORGANIZZAZIONE DI FONDI COMUNI DI INVESTIMENTO MOBILIARI E IMMOBILIARI CHIUSI RISERVATI A INVESTITORI QUALIFICATI. (66.3)
Peso indicativo dell'attività %	100%
Attività 2 *	
Peso indicativo dell'attività % *	
Attività 3 *	
Peso indicativo dell'attività % *	
Attività 4 *	
Peso indicativo dell'attività % *	

\*campo con compilazione facoltativa

### ULTERIORI INFORMAZIONI SULLA PARTECIPATA

NOME DEL CAMPO	
Società in house	no
Previsione nello statuto di limiti sul fatturato <sup>(3)</sup>	no
Società contenuta nell'allegato A al D.Lgs. n. 175/2016	no
Società a partecipazione pubblica di diritto singolare (art.1, c. 4, lett. A)	no

NOME DEL CAMPO	
Riferimento normativo società di diritto singolare <sup>(3)</sup>	
La partecipata svolge attività economiche protette da diritti speciali o esclusivi insieme con altre attività svolte in regime di mercato	no
Riferimento normativo società con diritti speciali o esclusivi insieme con altre attività svolte in regime di mercato <sup>(3)</sup>	
Società esclusa dall'applicazione dell'art. 4 con DPCM (art. 4, c. 9)	no
Società esclusa dall'applicazione dell'art. 4 con provvedimento del Presidente della Regione o delle Prov. Autonome (art. 4, c. 9)	no
Riferimento normativo atto esclusione <sup>(4)</sup>	

<sup>(3)</sup> Compilare il campo solo se nel campo precedente è stato scelto "sì"

<sup>(4)</sup> Compilare il campo solo se in uno dei campi precedenti è stato scelto "sì"

#### DATI DI BILANCIO PER LA VERIFICA TUSP

NOME DEL CAMPO	Anno 2018
Tipologia di attività svolta	Attività produttive di beni e servizi
Numero medio di dipendenti	6
Numero dei componenti dell'organo di amministrazione	6
Compenso dei componenti dell'organo di amministrazione	796.163
Numero dei componenti dell'organo di controllo	3
Compenso dei componenti dell'organo di controllo	41.720

**ATTENZIONE:** l'applicativo richiede la compilazione della sezione dati di bilancio per la verifica del TUSP solo nel caso in cui la società non depositi presso il Registro Imprese il bilancio d'esercizio 2017 in formato elaborabile secondo lo standard XBRL.

NOME DEL CAMPO	2018	2017	2016	2015	2014
Approvazione bilancio	sì	sì	sì	sì	sì
Risultato d'esercizio	171.813	454.154	158.024	227.000	210.000

#### Attività bancarie e finanziarie

Compilare la seguente sotto-sezione se la "Tipologia di attività svolta" dalla partecipata è: "**Attività bancarie e finanziarie**".

NOME DEL CAMPO	2018	2017	2016
Interessi attivi e proventi assimilati	8.033	17.839	27.998
Commissioni attive	2.282.006	2.531.696	2.073.439

#### QUOTA DI POSSESSO (quota diretta e/o indiretta)

NOME DEL CAMPO	INDICAZIONI PER LA COMPILAZIONE
Tipologia di Partecipazione	Partecipazione indiretta
Quota diretta <sup>(5)</sup>	
Codice Fiscale Tramite <sup>(6)</sup>	05327781000
Denominazione Tramite (organismo) <sup>(6)</sup>	Tecno Holding spa
Quota detenuta dalla Tramite nella società <sup>(7)</sup>	30,00%

<sup>(5)</sup> Se la partecipazione è diretta o sia diretta che indiretta, inserire la quota detenuta direttamente dall'Amministrazione nella società.

<sup>(6)</sup> Compilare se per "Tipologia di Partecipazione" è stato indicato "Partecipazione Indiretta" o "Partecipazione diretta e indiretta". Inserire CF e denominazione dell'ultima tramite attraverso la quale la società è indirettamente partecipata dall'Amministrazione.

<sup>(7)</sup> Inserire la quota di partecipazione che la "tramite" detiene nella società.

## QUOTA DI POSSESSO – TIPO DI CONTROLLO

NOME DEL CAMPO	INDICAZIONI PER LA COMPILAZIONE
<b>Tipo di controllo</b>	nessuno

### Ulteriori informazioni relative ai campi della sezione

Nel presente riquadro:

- con riferimento al **“Tipo di controllo”**, se il controllo è indiretto indicare la **“tramite”** controllata/controllante; se il controllo sulla **“tramite”** è esercitato congiuntamente con altre amministrazioni, specificare le modalità di coordinamento tra i soci pubblici per l’esercizio del controllo.

## INFORMAZIONI ED ESITO PER LA RAZIONALIZZAZIONE

NOME DEL CAMPO	INDICAZIONI PER LA COMPILAZIONE
<b>Partecipazione ancora detenuta alla data di adozione del provvedimento</b>	Si
<b>Società controllata da una quotata</b>	No
<b>CF della società quotata controllante <sup>(8)</sup></b>	
<b>Denominazione della società quotata controllante <sup>(8)</sup></b>	
<p><sup>(8)</sup> Compilare il campo solo se nel campo <b>“Società controllata da una quotata”</b> è stato scelto <b>“si”</b></p> <p>I campi sottostanti non devono essere compilati se la partecipazione non è più detenuta alla data di adozione del provvedimento e/o la società partecipata è controllata da una società quotata.</p>	
<b>La partecipata svolge un'attività di produzione di beni e servizi a favore dell'Amministrazione?</b>	Si
<b>Attività svolta dalla Partecipata</b>	attività diversa dalle precedenti

NOME DEL CAMPO	INDICAZIONI PER LA COMPILAZIONE
<b>Descrizione dell'attività</b>	Prestazione del servizio di gestione collettiva del risparmio realizzata attraverso la promozione, l'istituzione e l'organizzazione di fondi comuni d'investimento mobiliare e immobiliare chiusi riservati a investitori professionali e l'amministrazione dei rapporti con partecipanti nonché la gestione del patrimonio di fondi comuni d'investimento mobiliari e immobiliari chiusi di propria o altrui istituzione riservati a investitori professionali.
<b>Quota % di partecipazione detenuta dal soggetto privato <sup>(9)</sup></b>	
<b>Svolgimento di attività analoghe a quelle svolte da altre società (art.20, c.2 lett.c)</b>	no
<b>Necessità di contenimento dei costi di funzionamento (art.20, c.2 lett.f)</b>	no
<b>Necessità di aggregazione di società (art.20, c.2 lett.g)</b>	no
<b>L'Amministrazione ha fissato, con proprio provvedimento, obiettivi specifici sui costi di funzionamento della partecipata? (art.19, c.5) <sup>(10)</sup></b>	no
<b>Esito della ricognizione</b>	razionalizzazione
<b>Modalità (razionalizzazione) <sup>(11)</sup></b>	cessione della partecipazione a titolo oneroso
<b>Termine previsto per la razionalizzazione <sup>(11)</sup></b>	
<b>Note*</b>	La società Tecno Holding spa nel novembre 2019 ha comunicato ai suoi soci l'intenzione di procedere alla dismissione di due sue partecipate: RS Records Store spa e HAT ORIZZONTE SGR spa. Presumibilmente tale operazione di dismissione avverrà nel 2020.

<sup>(9)</sup> Compilare il campo se "Attività svolta dalla Partecipata" precedentemente selezionata è "realizzazione e gestione di opera pubblica ovvero organizzazione e gestione di servizio di interesse generale tramite PPP (Art.4, c.2, lett. c)".

<sup>(10)</sup> Compilare il campo se per "Tipo di controllo" è stato selezionato elemento diverso da "nessuno".

<sup>(11)</sup> Campo obbligatorio se per "Esito della ricognizione" è stato selezionato "Razionalizzazione".

\* Campo con compilazione facoltativa

*Scheda di dettaglio***DATI ANAGRAFICI DELLA PARTECIPATA**

NOME DEL CAMPO	
<b>Codice Fiscale</b>	00505180018
<b>Denominazione</b>	SAGAT SPA SOCIETÀ AZIONARIA GESTIONE AEROPORTO TORINO
<b>Anno di costituzione della società</b>	1956
<b>Forma giuridica</b>	Società per azioni
<b>Tipo di fondazione</b>	
<b>Altra forma giuridica</b>	
<b>Stato della società</b>	La società è attiva
<b>Anno di inizio della procedura<sup>(1)</sup></b>	
<b>Società con azioni quotate in mercati regolamentati<sup>(2)</sup></b>	NO
<b>Società che ha emesso strumenti finanziari quotati in mercati regolamentati (ex TUSP)<sup>(2)</sup></b>	NO
<b>La società è un GAL<sup>(2)</sup></b>	NO

<sup>(1)</sup> Compilare il campo “Anno di inizio della procedura” solo se nel campo “Stato della società” è stato selezionato un elemento diverso da “La società è attiva”.

<sup>(2)</sup> Nell’applicativo le società emittenti azioni o strumenti finanziari in mercati regolamentati e i Gruppi di Azioni Locali (GAL) sono individuate mediante elenchi ufficiali.

**SEDE LEGALE DELLA PARTECIPATA**

NOME DEL CAMPO	
<b>Stato</b>	Italia
<b>Provincia</b>	Torino
<b>Comune</b>	CASELLE TORINESE
<b>CAP *</b>	10072
<b>Indirizzo *</b>	STRADA SAN MAURIZIO 12
<b>Telefono *</b>	
<b>FAX *</b>	

NOME DEL CAMPO	
Email *	PEC.SAGAT@LEGALMAIL.IT

\*campo con compilazione facoltativa

### SETTORE DI ATTIVITÀ DELLA PARTECIPATA

La lista dei codici Ateco è disponibile al link <http://www.istat.it/it/strumenti/definizioni-e-classificazioni/ateco-2007>

NOME DEL CAMPO	
Attività 1	LA GESTIONE DELL'AEROPORTO CIVILE "CITTA' DI TORINO", CON LO SCOPO, NON SPECULATIVO, DI INCREMENTARE IL COLLEGAMENTO AEREO DELLA REGIONE PIEMONTESE CON I PRINCIPALI CENTRI NAZIONALI ED ESTERI E DI CONTRIBUIRE ALLO SVILUPPO ECONOMICO E TURISTICO DI TORINO E DEL PIEMONTE (52.23)
Peso indicativo dell'attività %	100%
Attività 2 *	DAL 20/10/1962 AUTOTRASPORTO DI COSE PER CONTO TERZI.
Peso indicativo dell'attività % *	
Attività 3 *	DAL 5.3.1969 LA PREDETTA SOCIETA' HA DICHIARATO CHE TRA I SUOI COMPITI DI GESTIONE DELL'AEROPORTO CITTA DI TORINO E' AUTORIZZATA AD EMETTERE BIGLIETTI PER CONTO DI COMPAGNIE AEREE.
Peso indicativo dell'attività % *	
Attività 4 *	
Peso indicativo dell'attività % *	

\*campo con compilazione facoltativa

### ULTERIORI INFORMAZIONI SULLA PARTECIPATA

NOME DEL CAMPO	
Società in house	no
Previsione nello statuto di limiti sul fatturato <sup>(3)</sup>	no
Società contenuta nell'allegato A al D.Lgs. n. 175/2016	no
Società a partecipazione pubblica di diritto singolare (art.1, c. 4, lett. A)	no



NOME DEL CAMPO	
Riferimento normativo società di diritto singolare <sup>(3)</sup>	
La partecipata svolge attività economiche protette da diritti speciali o esclusivi insieme con altre attività svolte in regime di mercato	no
Riferimento normativo società con diritti speciali o esclusivi insieme con altre attività svolte in regime di mercato <sup>(3)</sup>	
Società esclusa dall'applicazione dell'art. 4 con DPCM (art. 4, c. 9)	no
Società esclusa dall'applicazione dell'art. 4 con provvedimento del Presidente della Regione o delle Prov. Autonome (art. 4, c. 9)	no
Riferimento normativo atto esclusione <sup>(4)</sup>	

<sup>(3)</sup> Compilare il campo solo se nel campo precedente è stato scelto "sì"

<sup>(4)</sup> Compilare il campo solo se in uno dei campi precedenti è stato scelto "sì"

#### DATI DI BILANCIO PER LA VERIFICA TUSP

NOME DEL CAMPO	Anno 2018
Tipologia di attività svolta	Attività produttive di beni e servizi
Numero medio di dipendenti	234
Numero dei componenti dell'organo di amministrazione	10
Compenso dei componenti dell'organo di amministrazione	613.022
Numero dei componenti dell'organo di controllo	5
Compenso dei componenti dell'organo di controllo	79.021

**ATTENZIONE:** l'applicativo richiede la compilazione della sezione dati di bilancio per la verifica del TUSP solo nel caso in cui la società non depositi presso il Registro Imprese il bilancio d'esercizio 2017 in formato elaborabile secondo lo standard XBRL.

NOME DEL CAMPO	2018	2017	2016	2015	2014
Approvazione bilancio	sì	sì	sì	sì	sì
Risultato d'esercizio	7.470.216	11.087.347	6.452.543	8.498.026	795.344

### Attività produttive di beni e servizi o Distretti tecnologici

Compilare la seguente sotto-sezione se la "Tipologia di attività svolta" dalla partecipata è: "Attività produttive di beni e servizi" o "Attività di promozione e sviluppo di progetti di ricerca finanziati (Distretti tecnologici)".

NOME DEL CAMPO	2018	2017	2016
A1) Ricavi delle vendite e delle prestazioni	56.494.339	58.315.782	54.805.380
A5) Altri Ricavi e Proventi	2.889.989	4.482.610	2.561.004
di cui Contributi in conto esercizio	0	0	0

### QUOTA DI POSSESSO (quota diretta e/o indiretta)

NOME DEL CAMPO	INDICAZIONI PER LA COMPILAZIONE
Tipologia di Partecipazione	Partecipazione indiretta
Quota diretta <sup>(5)</sup>	
Codice Fiscale Tramite <sup>(6)</sup>	05327781000
Denominazione Tramite (organismo) <sup>(6)</sup>	Tecno Holding spa
Quota detenuta dalla Tramite nella società <sup>(7)</sup>	6,76%

<sup>(5)</sup> Se la partecipazione è diretta o sia diretta che indiretta, inserire la quota detenuta direttamente dall'Amministrazione nella società.

<sup>(6)</sup> Compilare se per "Tipologia di Partecipazione" è stato indicato "Partecipazione Indiretta" o "Partecipazione

diretta e indiretta”. Inserire CF e denominazione dell’ultima tramite attraverso la quale la società è indirettamente partecipata dall’Amministrazione.

(7) Inserire la quota di partecipazione che la “tramite” detiene nella società.

### QUOTA DI POSSESSO – TIPO DI CONTROLLO

NOME DEL CAMPO	INDICAZIONI PER LA COMPILAZIONE
<b>Tipo di controllo</b>	nessuno

#### Ulteriori informazioni relative ai campi della sezione

Nel presente riquadro:

- con riferimento al “**Tipo di controllo**”, se il controllo è indiretto indicare la “tramite” controllata/controllante; se il controllo sulla “tramite” è esercitato congiuntamente con altre amministrazioni, specificare le modalità di coordinamento tra i soci pubblici per l’esercizio del controllo.

### INFORMAZIONI ED ESITO PER LA RAZIONALIZZAZIONE

NOME DEL CAMPO	INDICAZIONI PER LA COMPILAZIONE
<b>Partecipazione ancora detenuta alla data di adozione del provvedimento</b>	<b>Sì</b>
<b>Società controllata da una quotata</b>	<b>No</b>
<b>CF della società quotata controllante</b> <sup>(8)</sup>	
<b>Denominazione della società quotata controllante</b> <sup>(8)</sup>	
<p>(8) Compilare il campo solo se nel campo “Società controllata da una quotata” è stato scelto “sì”</p> <p>I campi sottostanti non devono essere compilati se la partecipazione non è più detenuta alla data di adozione del provvedimento e/o la società partecipata è controllata da una società quotata.</p>	

NOME DEL CAMPO	INDICAZIONI PER LA COMPILAZIONE
<b>La partecipata svolge un'attività di produzione di beni e servizi a favore dell'Amministrazione?</b>	Si
<b>Attività svolta dalla Partecipata</b>	attività diversa dalle precedenti
<b>Descrizione dell'attività</b>	La società ha per oggetto la gestione dell'Aeroporto Civile della Città di Torino, ed ogni operazione che abbia attinenza, anche indiretta, con la stessa, allo scopo di incrementare l'attività aeroportuale con criteri di economicità ed efficienza, il collegamento aereo della Regione Piemonte con i principali centri nazionali ed esteri e di contribuire allo sviluppo economico e turistico di Torino e del Piemonte, direttamente o tramite proprie controllate.
<b>Quota % di partecipazione detenuta dal soggetto privato <sup>(9)</sup></b>	
<b>Svolgimento di attività analoghe a quelle svolte da altre società (art.20, c.2 lett.c)</b>	no
<b>Necessità di contenimento dei costi di funzionamento (art.20, c.2 lett.f)</b>	no
<b>Necessità di aggregazione di società (art.20, c.2 lett.g)</b>	no
<b>L'Amministrazione ha fissato, con proprio provvedimento, obiettivi specifici sui costi di funzionamento della partecipata? (art.19, c.5) <sup>(10)</sup></b>	no
<b>Esito della ricognizione</b>	mantenimento senza interventi
<b>Modalità (razionalizzazione) <sup>(11)</sup></b>	Scegliere un elemento.
<b>Termine previsto per la razionalizzazione <sup>(11)</sup></b>	
<b>Note*</b>	

<sup>(9)</sup> Compilare il campo se "Attività svolta dalla Partecipata" precedentemente selezionata è "realizzazione e gestione di opera pubblica ovvero organizzazione e gestione di servizio di interesse generale tramite PPP (Art.4, c.2, lett. c)".

<sup>(10)</sup> Compilare il campo se per "Tipo di controllo" è stato selezionato elemento diverso da "nessuno".

<sup>(11)</sup> Campo obbligatorio se per "Esito della ricognizione" è stato selezionato "Razionalizzazione".

\* Campo con compilazione facoltativa

*Scheda di dettaglio***DATI ANAGRAFICI DELLA PARTECIPATA**

NOME DEL CAMPO	
<b>Codice Fiscale</b>	01489570331
<b>Denominazione</b>	RS RECORDS STORE SPA
<b>Anno di costituzione della società</b>	2007
<b>Forma giuridica</b>	Società per azioni
<b>Tipo di fondazione</b>	
<b>Altra forma giuridica</b>	
<b>Stato della società</b>	La società è attiva
<b>Anno di inizio della procedura<sup>(1)</sup></b>	
<b>Società con azioni quotate in mercati regolamentati<sup>(2)</sup></b>	NO
<b>Società che ha emesso strumenti finanziari quotati in mercati regolamentati (ex TUSP)<sup>(2)</sup></b>	NO
<b>La società è un GAL<sup>(2)</sup></b>	NO

<sup>(1)</sup> Compilare il campo “Anno di inizio della procedura” solo se nel campo “Stato della società” è stato selezionato un elemento diverso da “La società è attiva”.

<sup>(2)</sup> Nell’applicativo le società emittenti azioni o strumenti finanziari in mercati regolamentati e i Gruppi di Azioni Locali (GAL) sono individuate mediante elenchi ufficiali.

**SEDE LEGALE DELLA PARTECIPATA**

NOME DEL CAMPO	
<b>Stato</b>	Italia
<b>Provincia</b>	Piacenza
<b>Comune</b>	Caorso
<b>CAP *</b>	29012
<b>Indirizzo *</b>	Via Rotta snc
<b>Telefono *</b>	
<b>FAX *</b>	

NOME DEL CAMPO	
Email *	segreteria@legalmail.it

\*campo con compilazione facoltativa

### SETTORE DI ATTIVITÀ DELLA PARTECIPATA

La lista dei codici Ateco è disponibile al link <http://www.istat.it/it/strumenti/definizioni-e-classificazioni/ateco-2007>

NOME DEL CAMPO	
Attività 1	AFFITTO DI ATTIVITÀ COMMERCIALE (68.20.02)
Peso indicativo dell'attività %	100%
Attività 2 *	
Peso indicativo dell'attività % *	
Attività 3 *	
Peso indicativo dell'attività % *	
Attività 4 *	
Peso indicativo dell'attività % *	

\*campo con compilazione facoltativa

### ULTERIORI INFORMAZIONI SULLA PARTECIPATA

NOME DEL CAMPO	
Società in house	no
Previsione nello statuto di limiti sul fatturato <sup>(3)</sup>	no
Società contenuta nell'allegato A al D.Lgs. n. 175/2016	no
Società a partecipazione pubblica di diritto singolare (art.1, c. 4, lett. A)	no
Riferimento normativo società di diritto singolare <sup>(3)</sup>	

NOME DEL CAMPO	
La partecipata svolge attività economiche protette da diritti speciali o esclusivi insieme con altre attività svolte in regime di mercato	no
Riferimento normativo società con diritti speciali o esclusivi insieme con altre attività svolte in regime di mercato <sup>(3)</sup>	
Società esclusa dall'applicazione dell'art. 4 con DPCM (art. 4, c. 9)	no
Società esclusa dall'applicazione dell'art. 4 con provvedimento del Presidente della Regione o delle Prov. Autonome (art. 4, c. 9)	no
Riferimento normativo atto esclusione <sup>(4)</sup>	

<sup>(3)</sup> Compilare il campo solo se nel campo precedente è stato scelto "sì"

<sup>(4)</sup> Compilare il campo solo se in uno dei campi precedenti è stato scelto "sì"

#### DATI DI BILANCIO PER LA VERIFICA TUSP

NOME DEL CAMPO	Anno 2018
Tipologia di attività svolta	Attività produttive di beni e servizi
Numero medio di dipendenti	0
Numero dei componenti dell'organo di amministrazione	4
Compenso dei componenti dell'organo di amministrazione	21.372
Numero dei componenti dell'organo di controllo	3
Compenso dei componenti dell'organo di controllo	26.000

**ATTENZIONE:** l'applicativo richiede la compilazione della sezione dati di bilancio per la verifica del TUSP solo nel caso in cui la società non depositi presso il Registro Imprese il bilancio d'esercizio 2017 in formato elaborabile secondo lo standard XBRL.

NOME DEL CAMPO	2018	2017	2016	2015	2014
<b>Approvazione bilancio</b>	sì	sì	sì	sì	sì
<b>Risultato d'esercizio</b>	-1.618.389	-647.738	214.605	-188.403	-360.899

### Attività produttive di beni e servizi o Distretti tecnologici

Compilare la seguente sotto-sezione se la "Tipologia di attività svolta" dalla partecipata è: "Attività produttive di beni e servizi" o "Attività di promozione e sviluppo di progetti di ricerca finanziati (Distretti tecnologici)".

NOME DEL CAMPO	2018	2017	2016
<b>A1) Ricavi delle vendite e delle prestazioni</b>	1.500.000	1.500.000	1.700.000
<b>A5) Altri Ricavi e Proventi</b>	130.916	6.531	23.440
<b>di cui Contributi in conto esercizio</b>	0	0	0

### QUOTA DI POSSESSO (quota diretta e/o indiretta)

NOME DEL CAMPO	INDICAZIONI PER LA COMPILAZIONE
<b>Tipologia di Partecipazione</b>	Partecipazione indiretta
<b>Quota diretta <sup>(5)</sup></b>	
<b>Codice Fiscale Tramite <sup>(6)</sup></b>	05327781000
<b>Denominazione Tramite (organismo) <sup>(6)</sup></b>	Tecno Holding spa
<b>Quota detenuta dalla Tramite nella società <sup>(7)</sup></b>	30,47%

<sup>(5)</sup> Se la partecipazione è diretta o sia diretta che indiretta, inserire la quota detenuta direttamente dall'Amministrazione nella società.

<sup>(6)</sup> Compilare se per "Tipologia di Partecipazione" è stato indicato "Partecipazione Indiretta" o "Partecipazione diretta e indiretta". Inserire CF e denominazione dell'ultima tramite attraverso la quale la società è indirettamente partecipata dall'Amministrazione.

<sup>(7)</sup> Inserire la quota di partecipazione che la "tramite" detiene nella società.



## QUOTA DI POSSESSO – TIPO DI CONTROLLO

NOME DEL CAMPO	INDICAZIONI PER LA COMPILAZIONE
<b>Tipo di controllo</b>	nessuno

### Ulteriori informazioni relative ai campi della sezione

Nel presente riquadro:

- con riferimento al **“Tipo di controllo”**, se il controllo è indiretto indicare la **“tramite”** controllata/controllante; se il controllo sulla **“tramite”** è esercitato congiuntamente con altre amministrazioni, specificare le modalità di coordinamento tra i soci pubblici per l’esercizio del controllo.

## INFORMAZIONI ED ESITO PER LA RAZIONALIZZAZIONE

NOME DEL CAMPO	INDICAZIONI PER LA COMPILAZIONE
<b>Partecipazione ancora detenuta alla data di adozione del provvedimento</b>	Si
<b>Società controllata da una quotata</b>	No
<b>CF della società quotata controllante <sup>(8)</sup></b>	
<b>Denominazione della società quotata controllante <sup>(8)</sup></b>	
<p><sup>(8)</sup> Compilare il campo solo se nel campo <b>“Società controllata da una quotata”</b> è stato scelto <b>“si”</b></p> <p>I campi sottostanti non devono essere compilati se la partecipazione non è più detenuta alla data di adozione del provvedimento e/o la società partecipata è controllata da una società quotata.</p>	
<b>La partecipata svolge un'attività di produzione di beni e servizi a favore dell'Amministrazione?</b>	Si
<b>Attività svolta dalla Partecipata</b>	attività diversa dalle precedenti

NOME DEL CAMPO	INDICAZIONI PER LA COMPILAZIONE
<b>Descrizione dell'attività</b>	Svolgimento di servizi di logistica per conto terzi
<b>Quota % di partecipazione detenuta dal soggetto privato</b> <sup>(9)</sup>	
<b>Svolgimento di attività analoghe a quelle svolte da altre società (art.20, c.2 lett.c)</b>	no
<b>Necessità di contenimento dei costi di funzionamento (art.20, c.2 lett.f)</b>	no
<b>Necessità di aggregazione di società (art.20, c.2 lett.g)</b>	no
<b>L'Amministrazione ha fissato, con proprio provvedimento, obiettivi specifici sui costi di funzionamento della partecipata? (art.19, c.5)</b> <sup>(10)</sup>	no
<b>Esito della ricognizione</b>	razionalizzazione
<b>Modalità (razionalizzazione)</b> <sup>(11)</sup>	cessione della partecipazione a titolo oneroso
<b>Termine previsto per la razionalizzazione</b> <sup>(11)</sup>	
<b>Note*</b>	La società Tecno Holding spa nel novembre 2019 ha comunicato ai suoi soci l'intenzione di procedere alla dismissione di due sue partecipate: RS Records Store spa e HAT ORIZZONTE SGR spa. Presumibilmente tale operazione di dismissione avverrà nel 2020.

<sup>(9)</sup> Compilare il campo se "Attività svolta dalla Partecipata" precedentemente selezionata è "realizzazione e gestione di opera pubblica ovvero organizzazione e gestione di servizio di interesse generale tramite PPP (Art.4, c.2, lett. c)".

<sup>(10)</sup> Compilare il campo se per "Tipo di controllo" è stato selezionato elemento diverso da "nessuno".

<sup>(11)</sup> Campo obbligatorio se per "Esito della ricognizione" è stato selezionato "Razionalizzazione".

\* Campo con compilazione facoltativa

*Scheda di dettaglio***DATI ANAGRAFICI DELLA PARTECIPATA**

NOME DEL CAMPO	
<b>Codice Fiscale</b>	02677720167
<b>Denominazione</b>	AUTOSTRAD E LOMBARDE SPA
<b>Anno di costituzione della società</b>	1999
<b>Forma giuridica</b>	Società per azioni
<b>Tipo di fondazione</b>	
<b>Altra forma giuridica</b>	
<b>Stato della società</b>	La società è attiva
<b>Anno di inizio della procedura<sup>(1)</sup></b>	
<b>Società con azioni quotate in mercati regolamentati<sup>(2)</sup></b>	NO
<b>Società che ha emesso strumenti finanziari quotati in mercati regolamentati (ex TUSP)<sup>(2)</sup></b>	NO
<b>La società è un GAL<sup>(2)</sup></b>	NO

<sup>(1)</sup> Compilare il campo “Anno di inizio della procedura” solo se nel campo “Stato della società” è stato selezionato un elemento diverso da “La società è attiva”.

<sup>(2)</sup> Nell’applicativo le società emittenti azioni o strumenti finanziari in mercati regolamentati e i Gruppi di Azioni Locali (GAL) sono individuate mediante elenchi ufficiali.

**SEDE LEGALE DELLA PARTECIPATA**

NOME DEL CAMPO	
<b>Stato</b>	Italia
<b>Provincia</b>	Brescia
<b>Comune</b>	Brescia
<b>CAP *</b>	25126
<b>Indirizzo *</b>	Via Somalia 2/4
<b>Telefono *</b>	
<b>FAX *</b>	

NOME DEL CAMPO	
Email *	autostradelombarde@legalmail.it

\*campo con compilazione facoltativa

### SETTORE DI ATTIVITÀ DELLA PARTECIPATA

La lista dei codici Ateco è disponibile al link <http://www.istat.it/it/strumenti/definizioni-e-classificazioni/ateco-2007>

NOME DEL CAMPO	
Attività 1	PROMOZIONE E PROGETTAZIONE DEL RACCORDO AUTOSTRADALE BRESCIA-BERGAMO-MILANO (71.12.1)
Peso indicativo dell'attività %	100%
Attività 2 *	
Peso indicativo dell'attività % *	
Attività 3 *	
Peso indicativo dell'attività % *	
Attività 4 *	
Peso indicativo dell'attività % *	

\*campo con compilazione facoltativa

### ULTERIORI INFORMAZIONI SULLA PARTECIPATA

NOME DEL CAMPO	
Società in house	no
Previsione nello statuto di limiti sul fatturato <sup>(3)</sup>	no
Società contenuta nell'allegato A al D.Lgs. n. 175/2016	no
Società a partecipazione pubblica di diritto singolare (art.1, c. 4, lett. A)	no
Riferimento normativo società di diritto singolare <sup>(3)</sup>	

NOME DEL CAMPO	
La partecipata svolge attività economiche protette da diritti speciali o esclusivi insieme con altre attività svolte in regime di mercato	no
Riferimento normativo società con diritti speciali o esclusivi insieme con altre attività svolte in regime di mercato <sup>(3)</sup>	
Società esclusa dall'applicazione dell'art. 4 con DPCM (art. 4, c. 9)	no
Società esclusa dall'applicazione dell'art. 4 con provvedimento del Presidente della Regione o delle Prov. Autonome (art. 4, c. 9)	no
Riferimento normativo atto esclusione <sup>(4)</sup>	

<sup>(3)</sup> Compilare il campo solo se nel campo precedente è stato scelto "sì"

<sup>(4)</sup> Compilare il campo solo se in uno dei campi precedenti è stato scelto "sì"

#### DATI DI BILANCIO PER LA VERIFICA TUSP

NOME DEL CAMPO	Anno 2018
<b>Tipologia di attività svolta</b>	Attività consistenti nell'assunzione di partecipazioni in società esercenti attività diverse da quella creditizia e finanziaria (Holding)
<b>Numero medio di dipendenti</b>	0
<b>Numero dei componenti dell'organo di amministrazione</b>	11
<b>Compenso dei componenti dell'organo di amministrazione</b>	140.258
<b>Numero dei componenti dell'organo di controllo</b>	5
<b>Compenso dei componenti dell'organo di controllo</b>	62.082

**ATTENZIONE:** l'applicativo richiede la compilazione della sezione dati di bilancio per la verifica del TUSP solo nel caso in cui la società non depositi presso il Registro Imprese il bilancio d'esercizio 2017 in formato elaborabile secondo lo standard XBRL.

NOME DEL CAMPO	2018	2017	2016	2015	2014
Approvazione bilancio	sì	sì	sì	sì	sì
Risultato d'esercizio	1.386.574	458.700	3.272.806	2.666.145	5.814.847

### Attività di Holding

NOME DEL CAMPO	2018	2017	2016
A1) Ricavi delle vendite e delle prestazioni	0	0	0
A5) Altri Ricavi e Proventi	11.334.078	10.056.563	9.352.608
di cui Contributi in conto esercizio	0	0	0
C15) Proventi da partecipazioni	0	0	0
C16) Altri proventi finanziari	4.261.766	2.995.524	3.005.124
C17 bis) Utili e perdite su cambi	0	0	0
D18 a) Rettifiche di valore di attività finanziarie - Rivalutazioni di partecipazioni	0	0	0

### QUOTA DI POSSESSO (quota diretta e/o indiretta)

NOME DEL CAMPO	INDICAZIONI PER LA COMPILAZIONE
Tipologia di Partecipazione	Partecipazione indiretta
Quota diretta <sup>(5)</sup>	
Codice Fiscale Tramite <sup>(6)</sup>	05327781000
Denominazione Tramite (organismo) <sup>(6)</sup>	Tecno Holding spa
Quota detenuta dalla Tramite nella società <sup>(7)</sup>	2,14%

<sup>(5)</sup> Se la partecipazione è diretta o sia diretta che indiretta, inserire la quota detenuta direttamente dall'Amministrazione nella società.

<sup>(6)</sup> Compilare se per "Tipologia di Partecipazione" è stato indicato "Partecipazione Indiretta" o "Partecipazione diretta e indiretta". Inserire CF e denominazione dell'ultima tramite attraverso la quale la società è

indirettamente partecipata dall'Amministrazione.

(7) Inserire la quota di partecipazione che la "tramite" detiene nella società.

### QUOTA DI POSSESSO – TIPO DI CONTROLLO

NOME DEL CAMPO	INDICAZIONI PER LA COMPILAZIONE
<b>Tipo di controllo</b>	nessuno

#### Ulteriori informazioni relative ai campi della sezione

Nel presente riquadro:

- con riferimento al "Tipo di controllo", se il controllo è indiretto indicare la "tramite" controllata/controllante; se il controllo sulla "tramite" è esercitato congiuntamente con altre amministrazioni, specificare le modalità di coordinamento tra i soci pubblici per l'esercizio del controllo.

### INFORMAZIONI ED ESITO PER LA RAZIONALIZZAZIONE

NOME DEL CAMPO	INDICAZIONI PER LA COMPILAZIONE
<b>Partecipazione ancora detenuta alla data di adozione del provvedimento</b>	Si
<b>Società controllata da una quotata</b>	No
<b>CF della società quotata controllante <sup>(8)</sup></b>	
<b>Denominazione della società quotata controllante <sup>(8)</sup></b>	
<sup>(8)</sup> Compilare il campo solo se nel campo "Società controllata da una quotata" è stato scelto "si"	
I campi sottostanti non devono essere compilati se la partecipazione non è più detenuta alla data di adozione del provvedimento e/o la società partecipata è controllata da una società quotata.	
<b>La partecipata svolge un'attività di produzione di beni e servizi a favore dell'Amministrazione?</b>	Si
<b>Attività svolta dalla Partecipata</b>	attività diversa dalle precedenti

NOME DEL CAMPO	INDICAZIONI PER LA COMPILAZIONE
<b>Descrizione dell'attività</b>	La società ha per oggetto la promozione, la progettazione, la costruzione e la gestione di autostrade o strade assentite in concessione a norma di legge, nonché di altre infrastrutture di comunicazione, di trasporto e di telecomunicazione. La società può inoltre assumere incarichi per conto terzi o comunque sfruttare a fini economici le conoscenze e le esperienze acquisite in relazione alle attività sociali. La società può assumere e amministrare interessenze e partecipazioni in altre società o Enti aventi scopo analogo, affine o connesso al proprio, provvedere e concorrere al finanziamento e al coordinamento tecnico, amministrativo, commerciale e finanziario delle società od Enti ai quali partecipa.
<b>Quota % di partecipazione detenuta dal soggetto privato <sup>(9)</sup></b>	
<b>Svolgimento di attività analoghe a quelle svolte da altre società (art.20, c.2 lett.c)</b>	no
<b>Necessità di contenimento dei costi di funzionamento (art.20, c.2 lett.f)</b>	no
<b>Necessità di aggregazione di società (art.20, c.2 lett.g)</b>	no
<b>L'Amministrazione ha fissato, con proprio provvedimento, obiettivi specifici sui costi di funzionamento della partecipata? (art.19, c.5) <sup>(10)</sup></b>	no
<b>Esito della ricognizione</b>	mantenimento senza interventi
<b>Modalità (razionalizzazione) <sup>(11)</sup></b>	Scegliere un elemento.
<b>Termine previsto per la razionalizzazione <sup>(11)</sup></b>	
<b>Note*</b>	

<sup>(9)</sup> Compilare il campo se "Attività svolta dalla Partecipata" precedentemente selezionata è "realizzazione e gestione di opera pubblica ovvero organizzazione e gestione di servizio di interesse generale tramite PPP (Art.4, c.2, lett. c)".

<sup>(10)</sup> Compilare il campo se per "Tipo di controllo" è stato selezionato elemento diverso da "nessuno".

<sup>(11)</sup> Campo obbligatorio se per "Esito della ricognizione" è stato selezionato "Razionalizzazione".

\* Campo con compilazione facoltativa



*Scheda di dettaglio***DATI ANAGRAFICI DELLA PARTECIPATA**

NOME DEL CAMPO	Indicazioni per la compilazione
Codice Fiscale	10654631000
Denominazione	TINEXTA SPA
Anno di costituzione della società	2010
Forma giuridica	Società per azioni
Tipo di fondazione	Scegliere un elemento.
Altra forma giuridica	
Stato della società	La società è attiva
Anno di inizio della procedura <sup>(1)</sup>	
Società con azioni quotate in mercati regolamentati <sup>(2)</sup>	si
Società che ha emesso strumenti finanziari quotati in mercati regolamentati (ex TUSP) <sup>(2)</sup>	si
La società è un GAL <sup>(2)</sup>	no

<sup>(1)</sup> Compilare il campo “anno di inizio della procedura” solo se nel campo “stato della società” è stato selezionato un elemento diverso da “La società è attiva”

<sup>(2)</sup> Nell’applicativo le società emittenti azioni o strumenti finanziari in mercati regolamentati e i Gruppi di Azione Locale (GAL) sono individuati mediante elenchi ufficiali.

**SEDE LEGALE DELLA PARTECIPATA**

NOME DEL CAMPO	Indicazioni per la compilazione
Stato	Italia
Provincia	Roma
Comune	Roma
CAP*	00187
Indirizzo*	Piazza Sallustio 9
Telefono*	
FAX*	
Email*	TINEXTA@LEGALMAIL.IT

\*campo con compilazione facoltativa

**SETTORE DI ATTIVITÀ DELLA PARTECIPATA**

La lista dei codici Ateco è disponibile al link <http://www.istat.it/it/strumenti/definizioni-e-classificazioni/ateco-2007>

NOME DEL CAMPO	Indicazioni per la compilazione
Attività 1	LA GESTIONE DI PARTECIPAZIONI NON NEI CONFRONTI DEL PUBBLICO (70.10.00)
Peso indicativo dell’attività %	100%
Attività 2*	
Peso indicativo dell’attività %*	
Attività 3*	
Peso indicativo dell’attività %*	
Attività 4*	
Peso indicativo dell’attività %*	

\*campo con compilazione facoltativa

## ULTERIORI INFORMAZIONI SULLA PARTECIPATA

NOME DEL CAMPO	Indicazioni per la compilazione
Società in house	no
Previsione nello statuto di limiti sul fatturato <sup>(3)</sup>	no
Società contenuta nell'allegato A al D.Lgs. n. 175/2016	no
Società a partecipazione pubblica di diritto singolare (art.1, c. 4, lett. A)	no
Riferimento normativo società di diritto singolare <sup>(3)</sup>	
La partecipata svolge attività economiche protette da diritti speciali o esclusivi insieme con altre attività svolte in regime di mercato	no
Riferimento normativo società con diritti speciali o esclusivi insieme con altre attività svolte in regime di mercato <sup>(3)</sup>	
Società esclusa dall'applicazione dell'art. 4 con DPCM (art. 4, c. 9)	no
Società esclusa dall'applicazione dell'art. 4 con provvedimento del Presidente della Regione o delle Prov. Autonome (art. 4, c. 9)	no
Riferimento normativo atto esclusione <sup>(4)</sup>	

<sup>(3)</sup> Compilare il campo solo se nel campo precedente è stato scelto "sì"

<sup>(4)</sup> Compilare il campo solo se in uno dei campi precedenti è stato scelto "sì"

## DATI DI BILANCIO PER LA VERIFICA TUSP

NOME DEL CAMPO	Anno 2018
Tipologia di attività svolta	Attività consistenti nell'assunzione di partecipazioni in società esercenti attività diverse da quella creditizia e finanziaria (Holding)
Numero medio di dipendenti	25
Numero dei componenti dell'organo di amministrazione	11
Compenso dei componenti dell'organo di amministrazione	802.000
Numero dei componenti dell'organo di controllo	3
Compenso dei componenti dell'organo di controllo	270.000

NOME DEL CAMPO	2018	2017	2016	2015	2014
Approvazione bilancio	sì	sì	sì	sì	sì
Risultato d'esercizio	21.621.640	11.968.266	5.931.070	7.255.110	4.723.072

**ATTENZIONE:** l'applicativo richiede la compilazione esclusivamente di una delle seguenti quattro sotto-sezioni di "DATI DI BILANCIO PER LA VERIFICA TUSP".

### 2. Attività di Holding

Compilare la seguente sotto-sezione se la "Tipologia di attività svolta" dalla partecipata è: "**Attività consistenti nell'assunzione di partecipazioni in società esercenti attività diverse da quella creditizia e finanziaria (Holding)**".

NOME DEL CAMPO	2018	2017	2016
A1) Ricavi delle vendite e delle prestazioni	630.000	500.000	601.291
A5) Altri Ricavi e Proventi	150.192	2.688	15.783
di cui Contributi in conto esercizio	-	-	-
C15) Proventi da partecipazioni	29.323.649	18.242.725	10.110.045
C16) Altri proventi finanziari	10.385	14.408	23.729
C17 bis) Utili e perdite su cambi	-	-	-
D18 a) Rettifiche di valore di attività finanziarie - Rivalutazioni di partecipazioni	12.565	-	-

#### QUOTA DI POSSESSO (quota diretta e/o indiretta)

NOME DEL CAMPO	Indicazioni per la compilazione
Tipologia di Partecipazione	Partecipazione indiretta
Quota diretta <sup>(5)</sup>	
Codice Fiscale Tramite <sup>(6)</sup>	05327781000
Denominazione Tramite (organismo) <sup>(6)</sup>	Tecno Holding spa
Quota detenuta dalla Tramite nella società <sup>(7)</sup>	56,13%

<sup>(5)</sup> Se la partecipazione è diretta o sia diretta che indiretta, inserire la quota detenuta direttamente dall'Amministrazione nella società.

<sup>(6)</sup> Compilare se per "Tipologia di Partecipazione" è stato indicato "Partecipazione Indiretta" o "Partecipazione diretta e indiretta". Inserire CF e denominazione dell'ultima tramite attraverso la quale la società è indirettamente partecipata dall'Amministrazione.

<sup>(7)</sup> Inserire la quota di partecipazione che la "tramite" detiene nella società.

#### QUOTA DI POSSESSO – TIPO DI CONTROLLO

NOME DEL CAMPO	Indicazioni per la compilazione
Tipo di controllo	nessuno

#### INFORMAZIONI ED ESITO PER LA RAZIONALIZZAZIONE

NOME DEL CAMPO	Indicazioni per la compilazione
Partecipazione ancora detenuta alla data di adozione del provvedimento	si
Società controllata da una quotata	No
CF della società quotata controllante <sup>(8)</sup>	
Denominazione della società quotata controllante <sup>(8)</sup>	

<sup>(8)</sup> Compilare il campo solo se nel campo "Società controllata da una quotata" è stato scelto "sì"

I campi sottostanti non devono essere compilati se la partecipazione non è più detenuta alla data di adozione del provvedimento e/o la società partecipata è controllata da una società quotata.

La partecipata svolge un'attività di produzione di beni e servizi a favore dell'Amministrazione?	Si
Attività svolta dalla Partecipata	attività diversa dalle precedenti

NOME DEL CAMPO	Indicazioni per la compilazione
<b>Descrizione dell'attività</b>	L'attività, da non esercitare nei confronti del pubblico, di assunzione e gestione di partecipazioni in società operanti nello sviluppo di servizi informatici e in generale nello sviluppo di servizi innovativi per le imprese e le amministrazioni pubbliche. Esercita, inoltre, attività di coordinamento ed indirizzo strategico, tecnico, commerciale, finanziario e amministrativo delle società partecipate anche indirettamente; l'attività di prestazione di servizi finanziari ed aziendali in genere a società partecipate.
<b>Quota % di partecipazione detenuta dal soggetto privato</b> <sup>(9)</sup>	
<b>Svolgimento di attività analoghe a quelle svolte da altre società (art.20, c.2 lett.c)</b>	no
<b>Necessità di contenimento dei costi di funzionamento (art.20, c.2 lett.f)</b>	no
<b>Necessità di aggregazione di società (art.20, c.2 lett.g)</b>	no
<b>L'Amministrazione ha fissato, con proprio provvedimento, obiettivi specifici sui costi di funzionamento della partecipata? (art.19, c, 5)</b> <sup>(10)</sup>	Scegliere un elemento.
<b>Esito della revisione periodica</b>	mantenimento senza interventi
<b>Modalità (razionalizzazione)</b> <sup>(11)</sup>	Scegliere un elemento.
<b>Termine previsto per la razionalizzazione</b> <sup>(11)</sup>	
<b>Note</b> *	

<sup>(9)</sup> Compilare il campo se "Attività svolta dalla Partecipata" precedentemente selezionata è "realizzazione e gestione di opera pubblica ovvero organizzazione e gestione di servizio di interesse generale tramite PPP (Art.4, c.2, lett.c)".

<sup>(10)</sup> Compilare il campo se "Tipo di controllo" è stato selezionato elemento diverso da "nessuno".

<sup>(11)</sup> Campo obbligatorio se per "Esito della revisione periodica" è stato selezionato "Razionalizzazione".

\* Campo con compilazione facoltativa.