



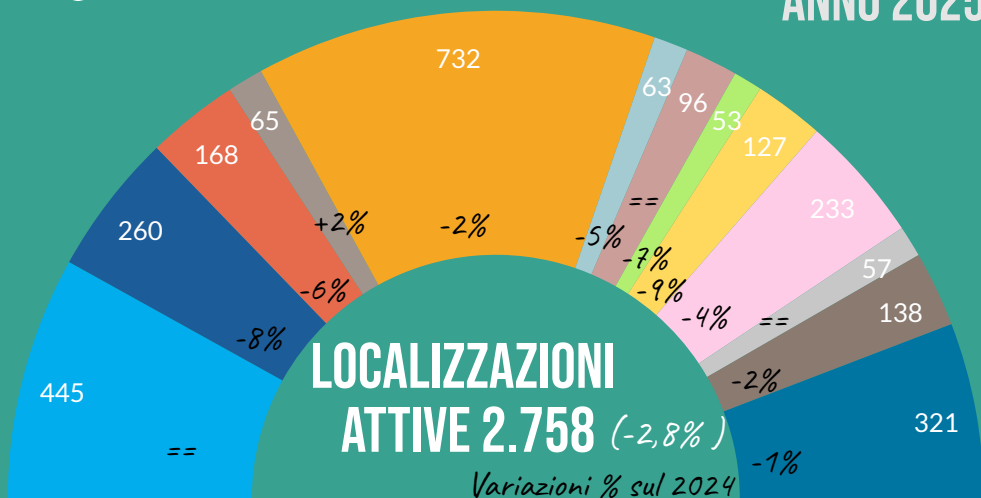
CAMERA DI COMMERCIO
FERRARA RAVENNA

MANIFATTURA

ANNO 2025

FERRARA

febb. 2026

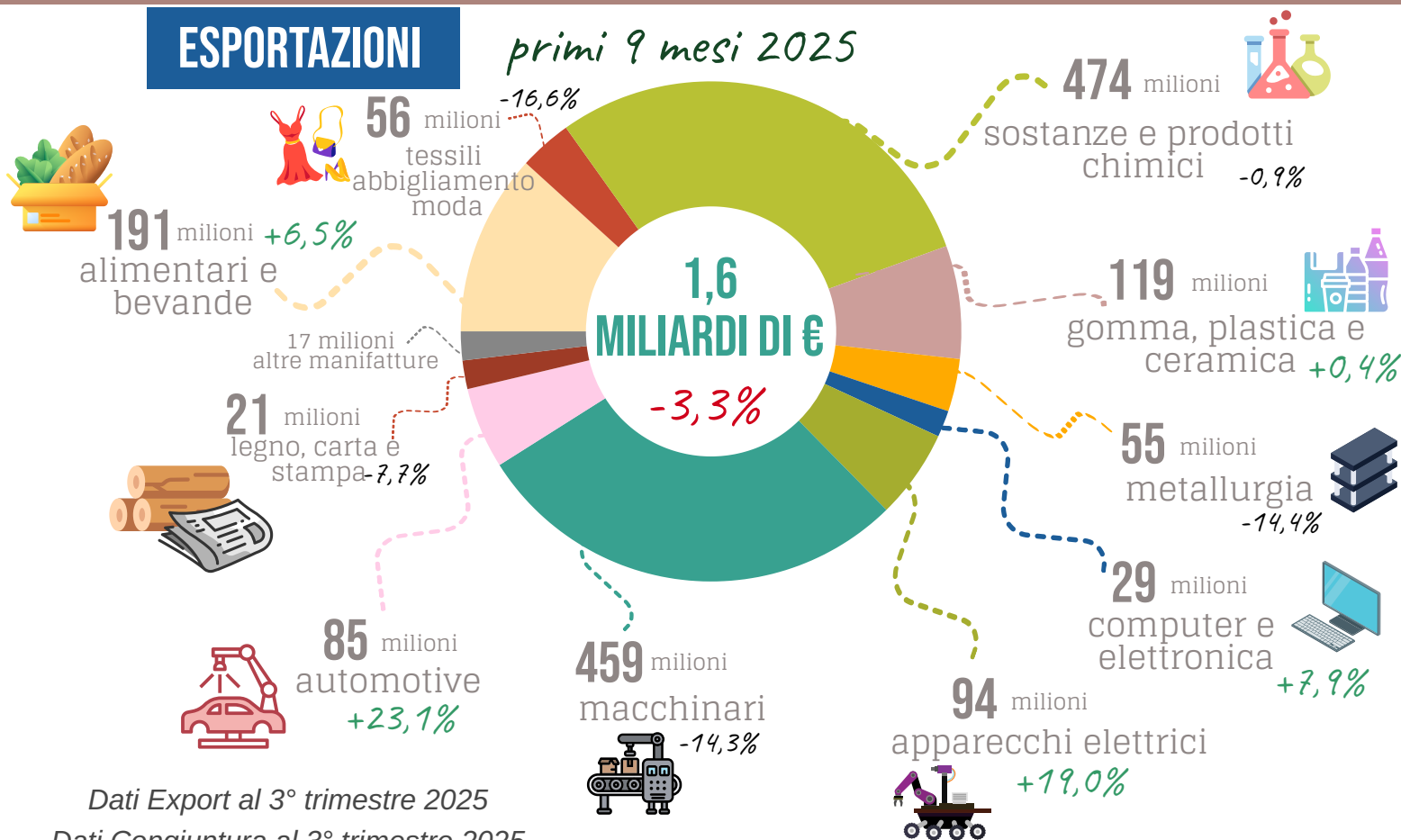


- Alimentari e Bevande (16.13%)
- Tessili, abbigliamento e moda (9.43%)
- Legno, mobili e carta (6.09%)
- Stampa (2.36%)
- Metallurgia (26.54%)
- Gomma e plastica (2.28%)
- Ceramica (3.48%)
- Chimica e farmaceutica (1.92%)
- Computer e app.elettrici (4.6%)
- Macchinari (8.45%)
- Automotive (2.07%)
- Altre manifatture (5%)
- Riparazione, installazione macchine (11.64%)

la manifattura è il 7,7% delle imprese ferraresi (E-R 10,8% Italia 9%)

ESPORTAZIONI

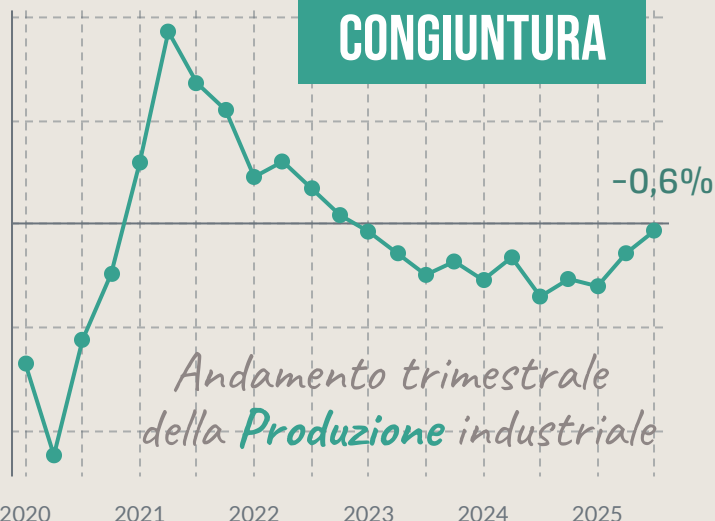
primi 9 mesi 2025



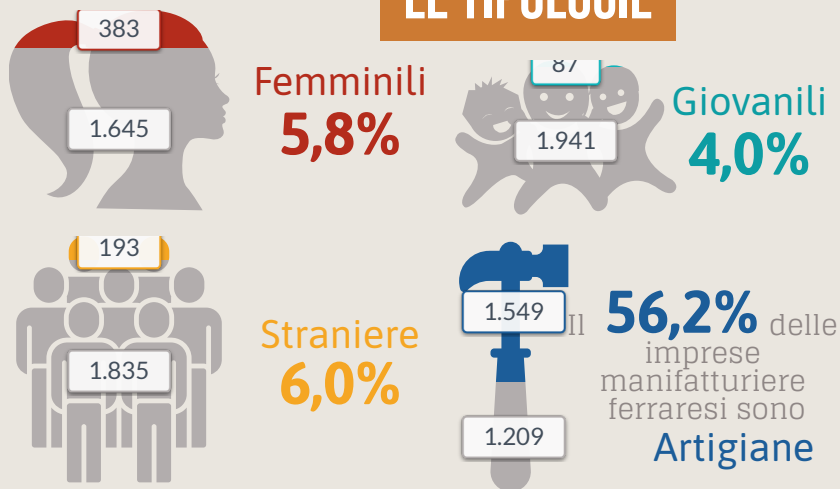
Dati Export al 3° trimestre 2025

Dati Congiuntura al 3° trimestre 2025

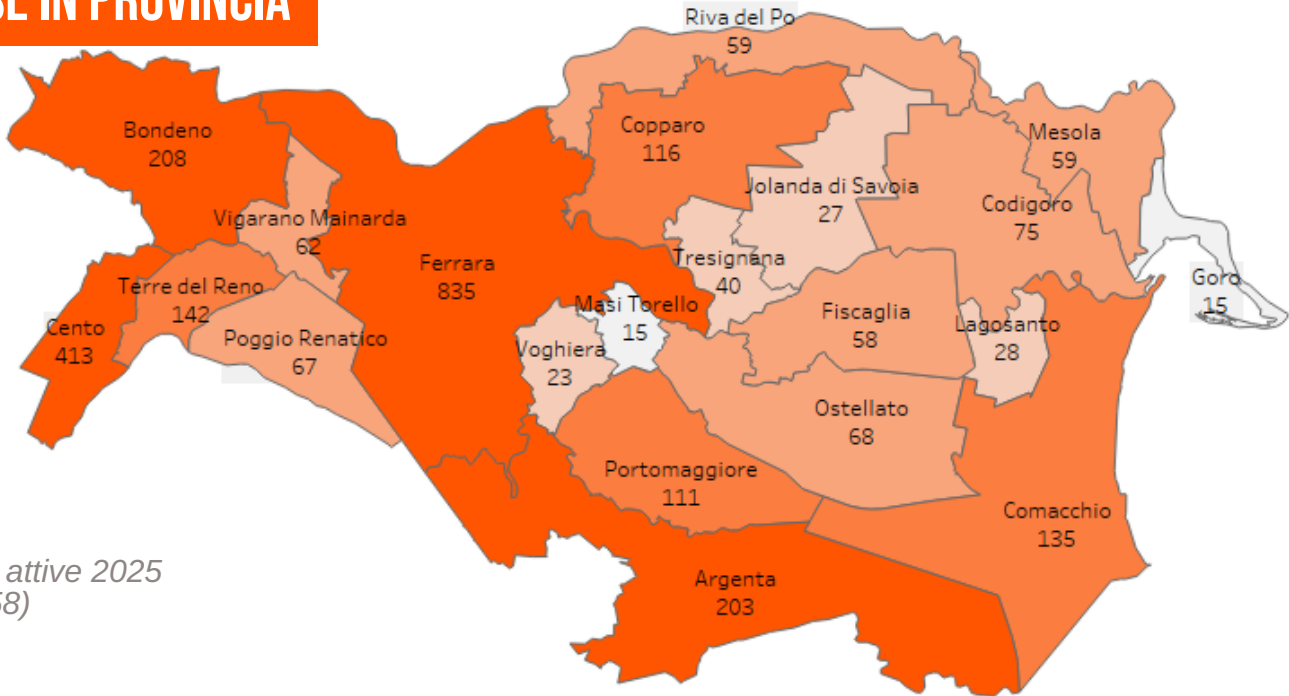
CONGIUNTURA



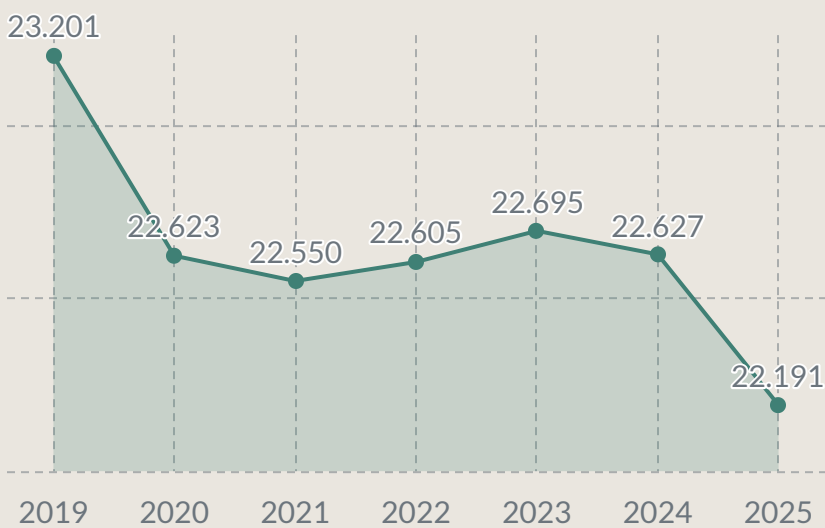
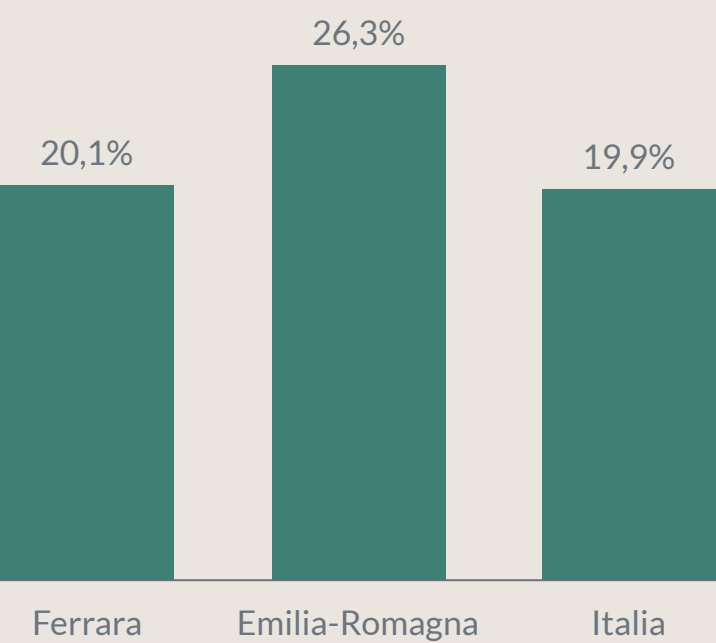
LE TIPOLOGIE



LE IMPRESE IN PROVINCIA



ADDETTI IMPRESE MANIFATTURA



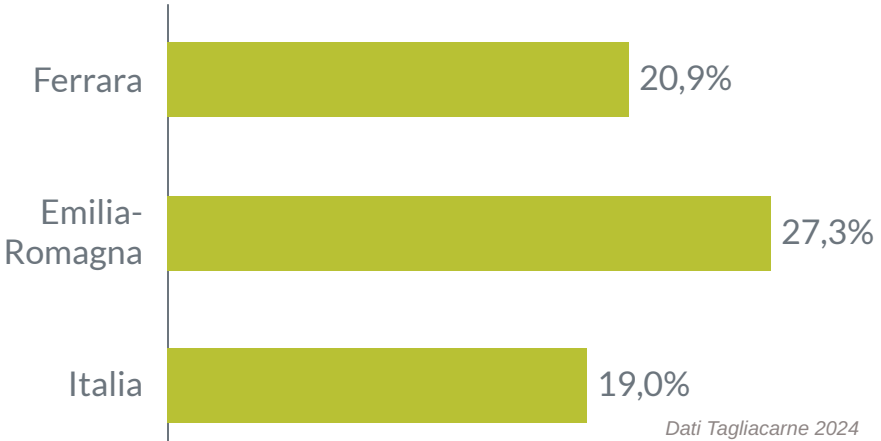
Sono quasi 22.200 gli addetti della manifattura e rappresentano il settore più numeroso con il 20,1% degli addetti delle imprese ferraresi

Dati Infocamere 2025

VALORE AGGIUNTO

L'industria in senso stretto produce 2 miliardi di euro di valore aggiunto, circa il 21% del valore aggiunto totale ferrarese

Ferrara è la 45° provincia per peso del Valore Aggiunto manifatturiero nella classifica nazionale



Dati Tagliacarne 2024



Camera di Commercio di Ferrara e Ravenna

Ufficio Analisi economiche, Orientamento al lavoro, Occupazione e Placement

Largo Castello, 6 - 44121 Ferrara

Tel. +39 0532.783.935-936



statistica.fe@fera.camcom.it

www.fera.camcom.it