



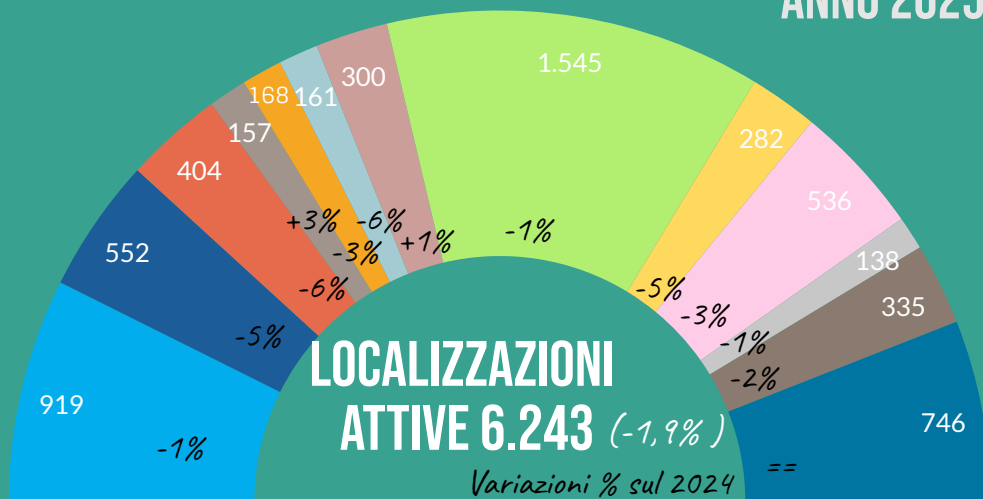
CAMERA DI COMMERCIO
FERRARA RAVENNA

MANIFATTURA

ANNO 2025

FERRARA
RAVENNA

febb. 2026

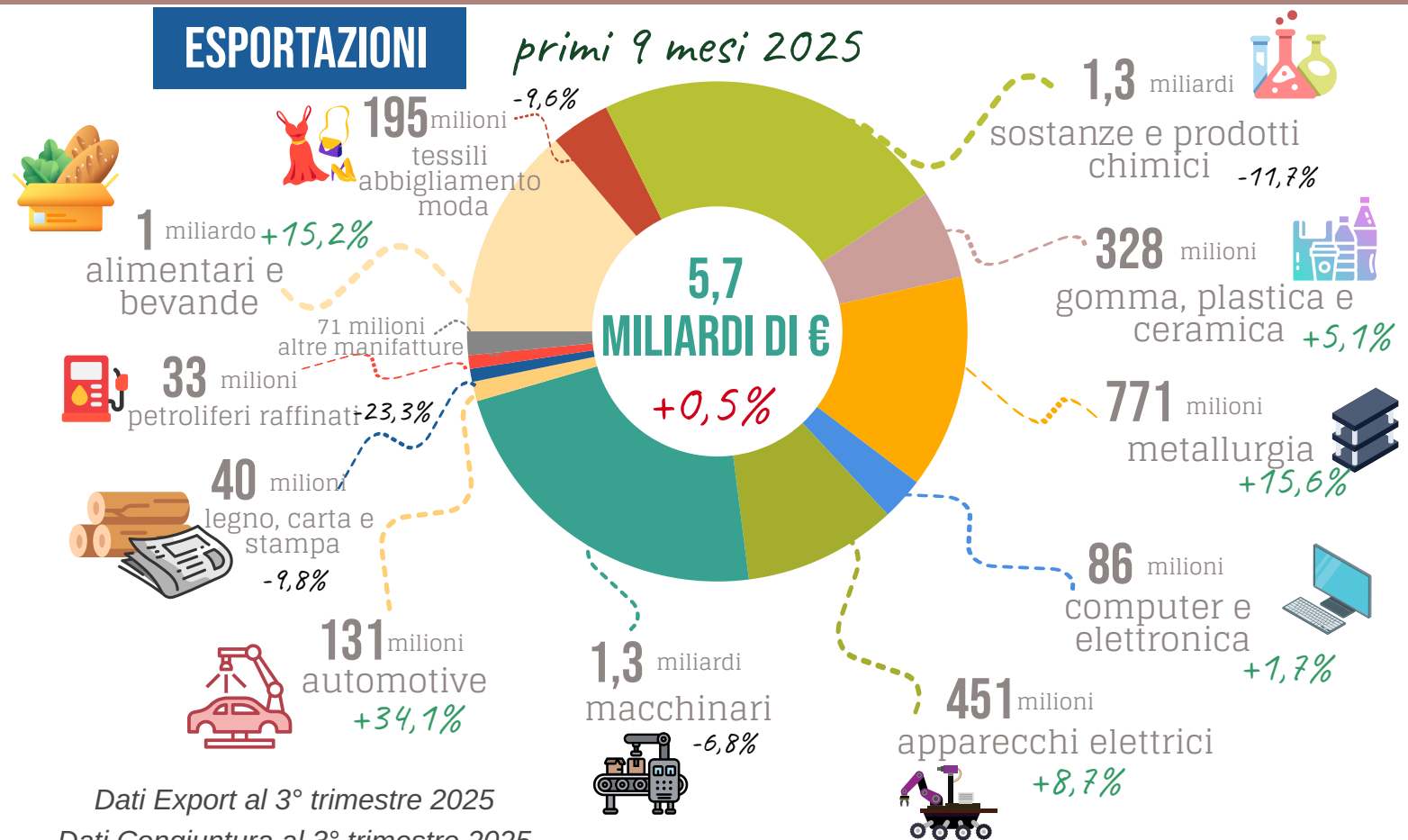


- Alimentari e Bevande (14.72%)
- Tessili, abbigliamento e moda (8.84%)
- Legno, mobili e carta (6.47%)
- Stampa (2.51%)
- Chimica e farmaceutica (2.69%)
- Gomma e plastica (2.58%)
- Ceramica (4.81%)
- Metallurgia (24.75%)
- Computer e app.elettrici (4.52%)
- Macchinari (8.59%)
- Automotive (2.21%)
- Altre manifatture (5.37%)
- Riparazione, installazione macchine (11.95%)

la manifattura è l'8% delle imprese Fe+Ra (E-R 10,8% Italia 9%)

ESPORTAZIONI

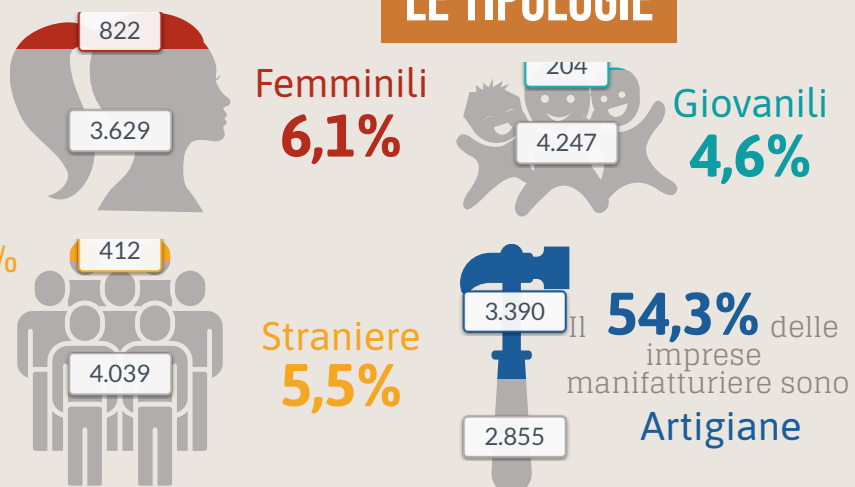
primi 9 mesi 2025



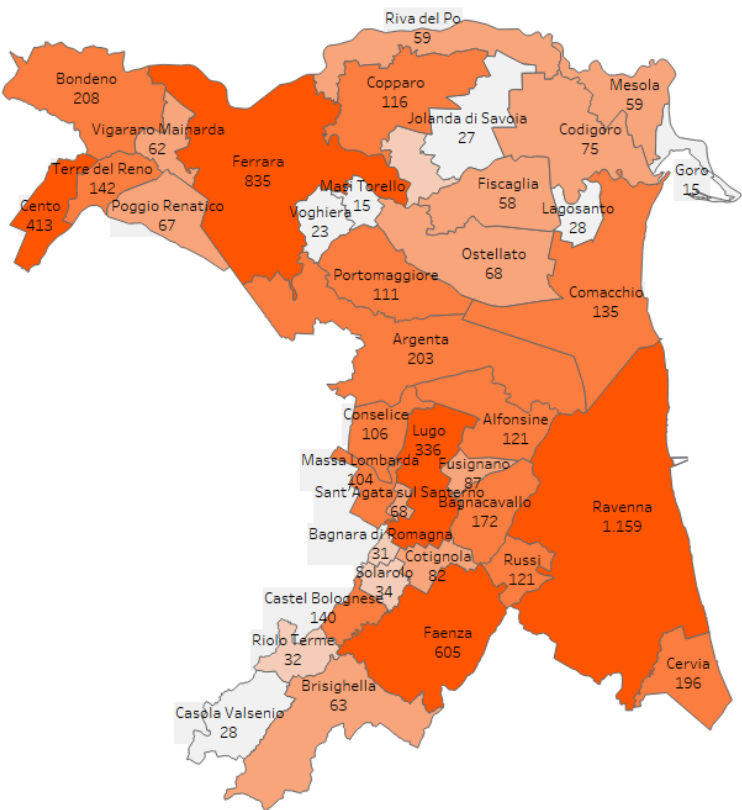
CONGIUNTURA



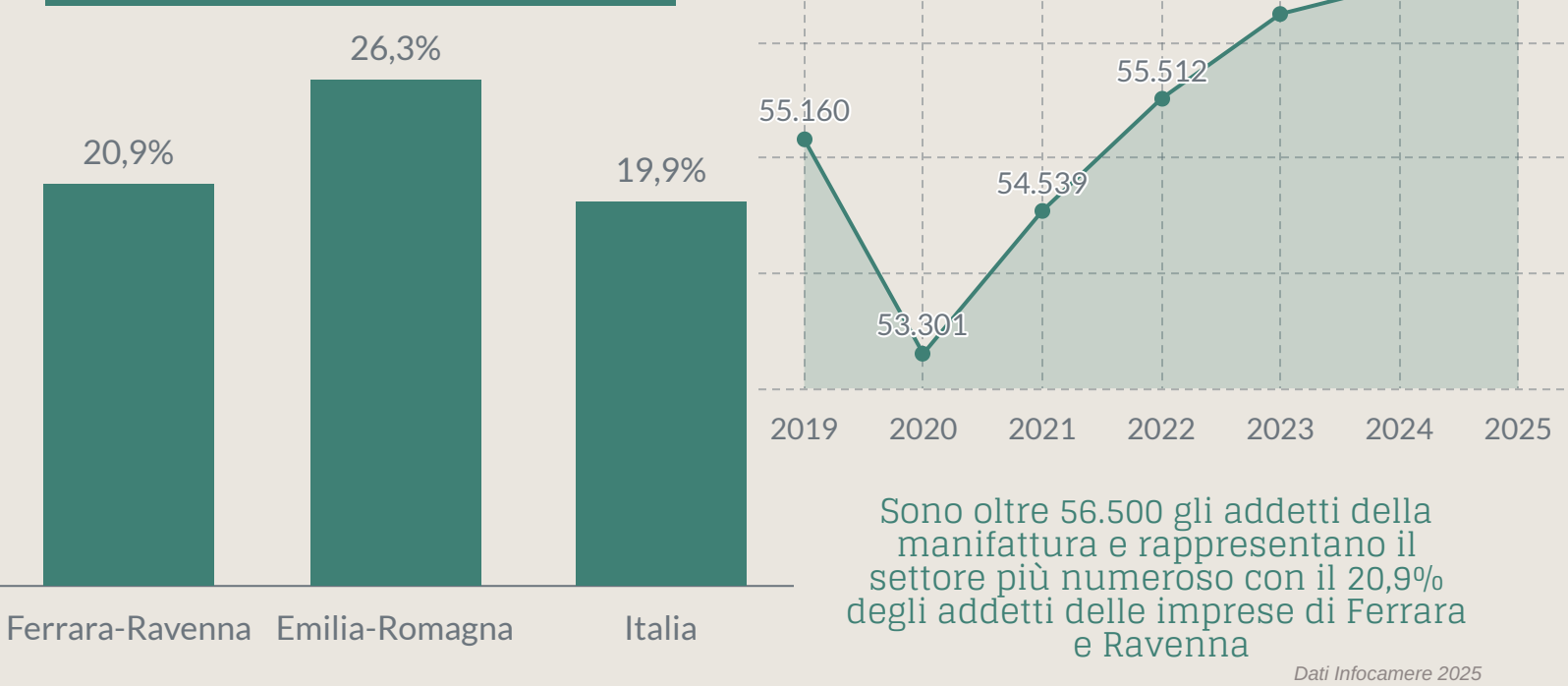
LE TIPOLOGIE



LE IMPRESE DELLA MANIFATTURA DI FERRARA E RAVENNA

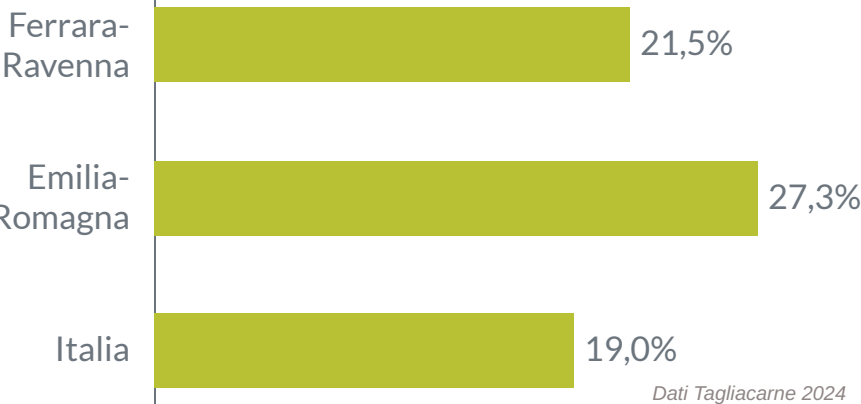


ADDETTI IMPRESE MANIFATTURA



VALORE AGGIUNTO

L'industria in senso stretto produce quasi 5 miliardi di euro di valore aggiunto, il 21,5% del valore aggiunto totale del territorio unito di Ferrara-Ravenna



Camera di Commercio di Ferrara e Ravenna

Ufficio Analisi economiche, Orientamento al lavoro, Occupazione e Placement

Largo Castello, 6 - 44121 Ferrara

Tel. +39 0532.783.935-936



statistica.fe@fera.camcom.it



www.fera.camcom.it