



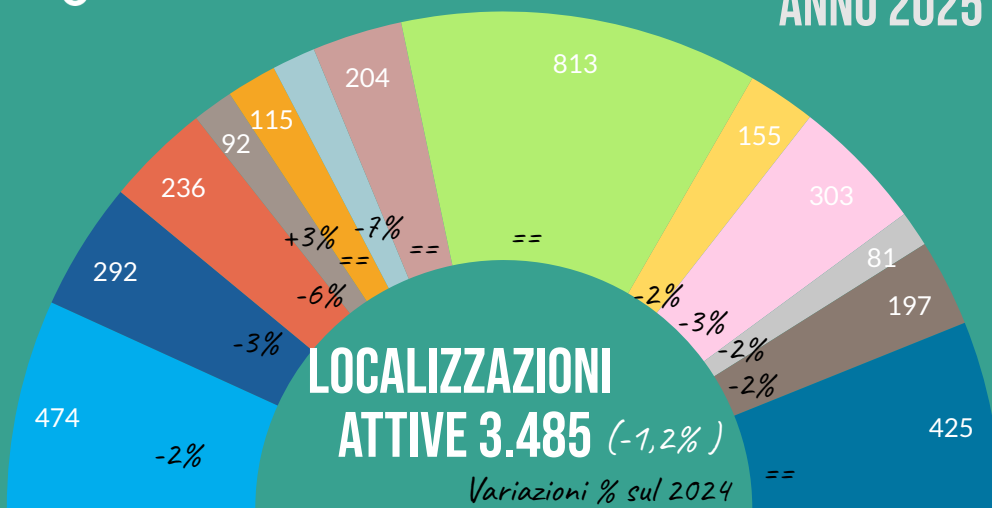
CAMERA DI COMMERCIO  
FERRARA RAVENNA

# MANIFATTURA

ANNO 2025

RAVENNA

febb. 2026

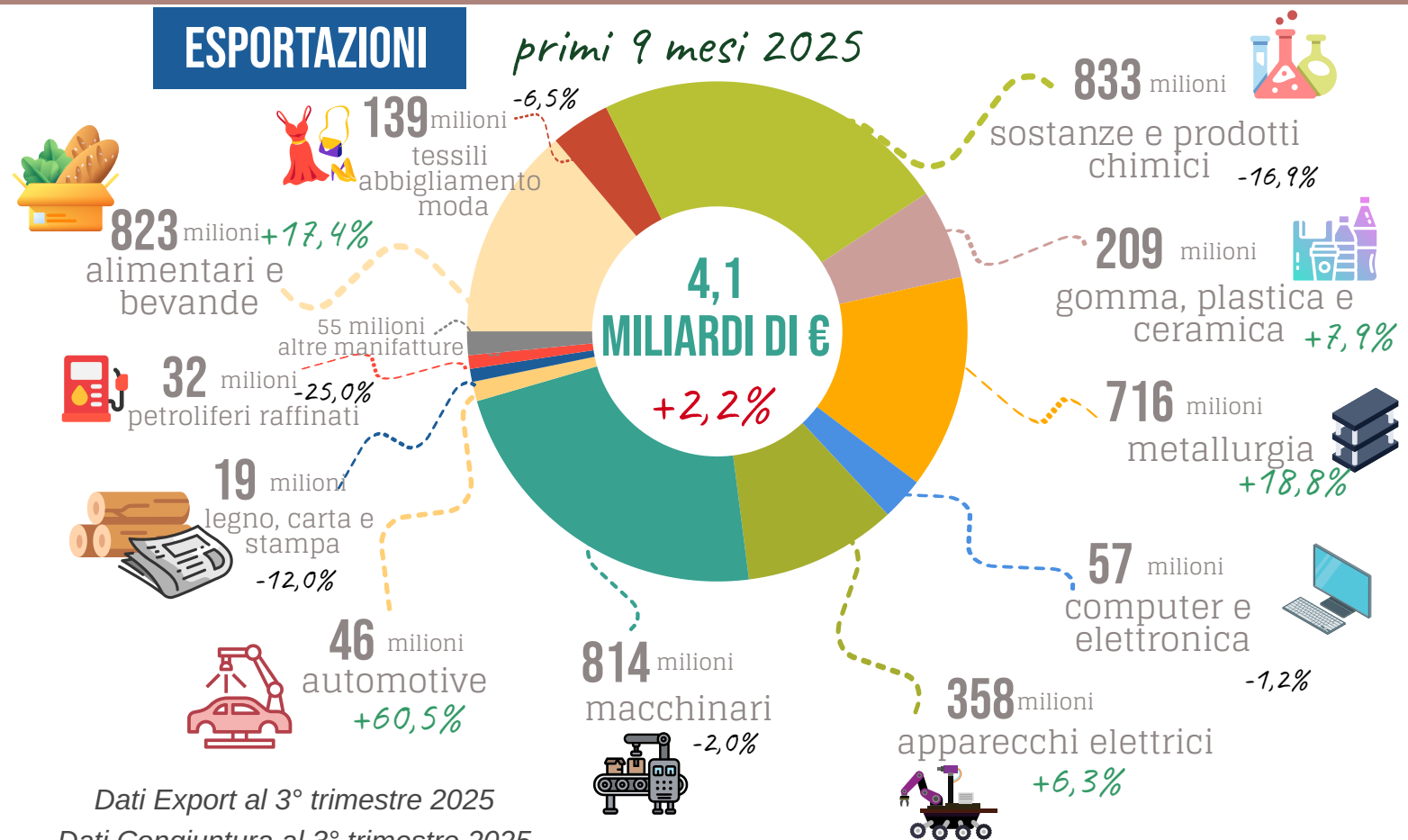


- Alimentari e Bevande (13.6%)
- Tessili, abbigliamento e moda (8.38%)
- Legno, mobili e carta (6.77%)
- Stampa (2.64%)
- Chimica e farmaceutica (3.3%)
- Gomma e plastica (2.81%)
- Ceramica (5.85%)
- Metallurgia (23.33%)
- Computer e app.elettrici (4.45%)
- Macchinari (8.69%)
- Automotive (2.32%)
- Altre manifatture (5.65%)
- Riparazione, installazione macchine (12.2%)

la manifattura è l'8,3% delle imprese ravennati (E-R 10,8% Italia 9%)

## ESPORTAZIONI

primi 9 mesi 2025



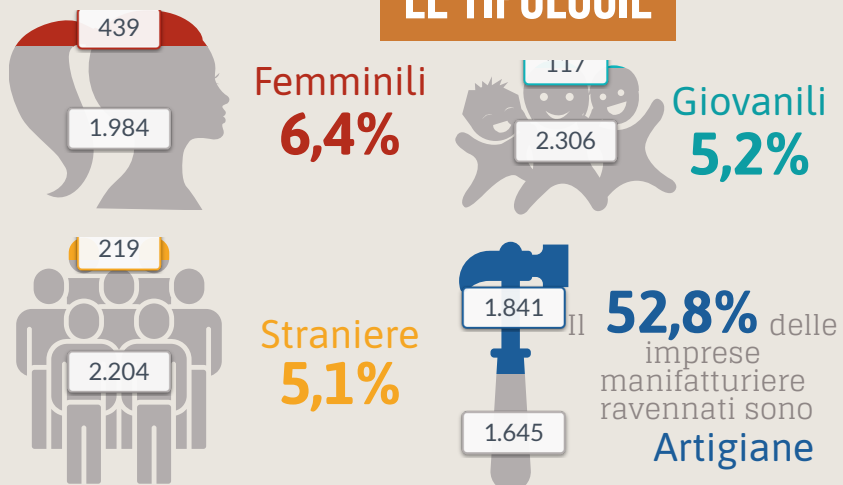
Dati Export al 3° trimestre 2025

Dati Congiuntura al 3° trimestre 2025

## CONGIUNTURA

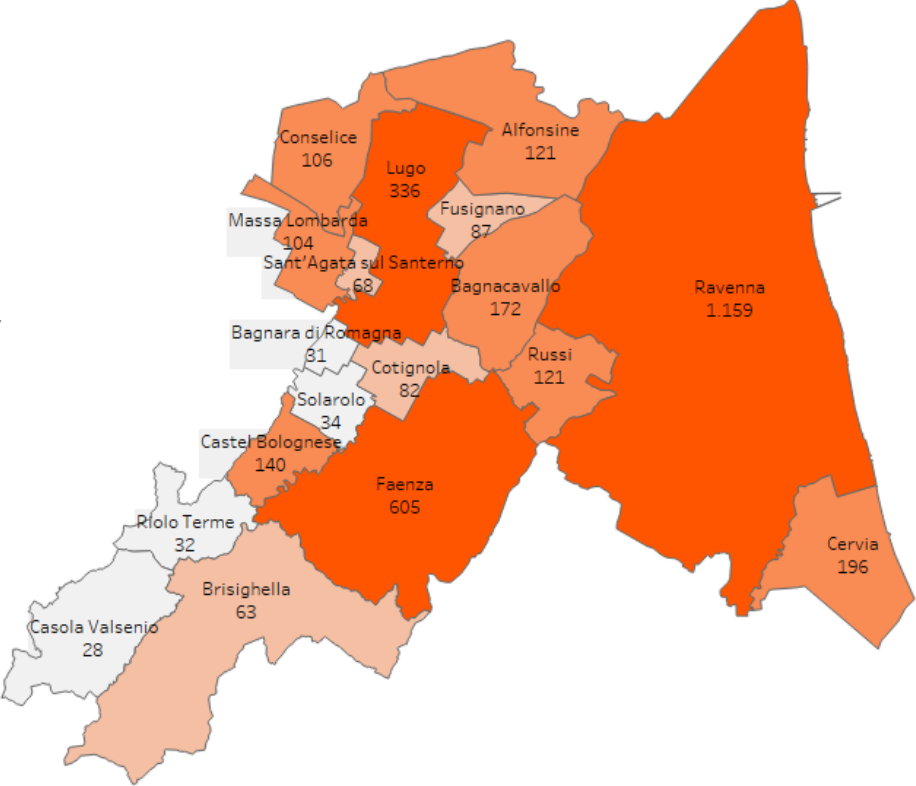


## LE TIPOLOGIE

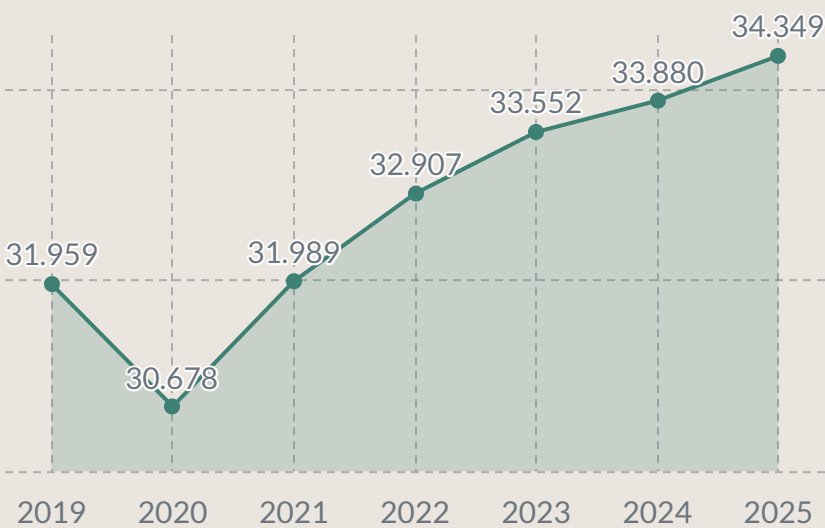
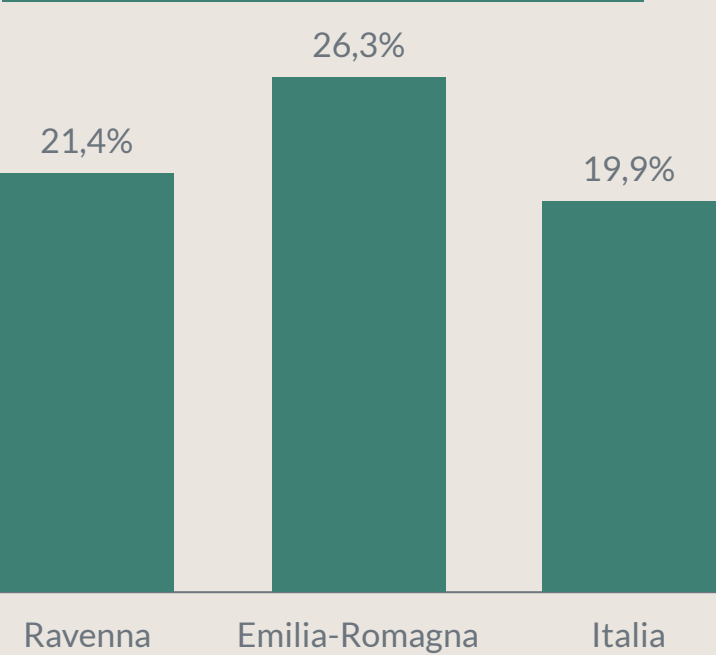


# LE IMPRESE IN PROVINCIA

Localizzazioni attive 2025  
(3.485)



## ADDETTI IMPRESE MANIFATTURA



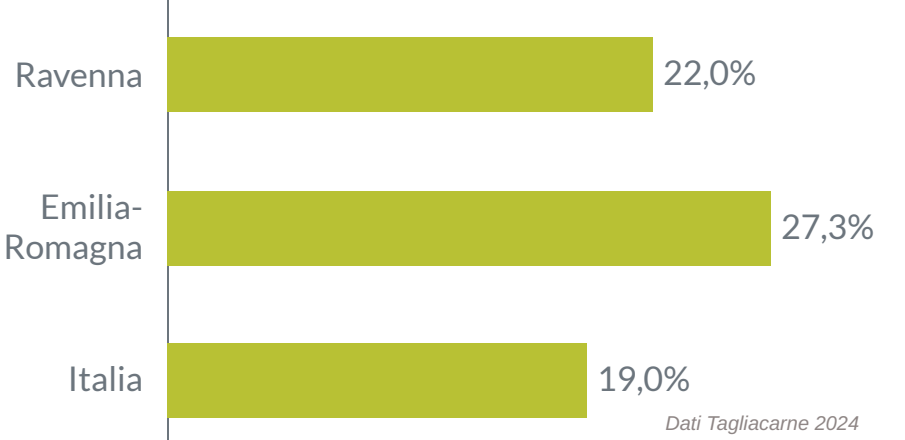
Sono oltre 34.300 gli addetti della manifattura e rappresentano il settore più numeroso con il 21,4% degli addetti delle imprese ravennati

Dati Infocamere 2025

## VALORE AGGIUNTO

L'industria in senso stretto produce quasi 3 miliardi di euro di valore aggiunto, circa il 22% del valore aggiunto totale ravennate

Ravenna è la 41° provincia per peso del Valore Aggiunto manifatturiero nella classifica nazionale



Dati Tagliacarne 2024



Camera di Commercio di Ferrara e Ravenna

Ufficio Analisi economiche, Orientamento al lavoro, Occupazione e Placement

Largo Castello, 6 - 44121 Ferrara

Tel. +39 0532.783.935-936



statistica.fe@fera.camcom.it

www.fera.camcom.it