

## Camera di Commercio, motore per lo sviluppo



**Lupi: "Cinque milioni di euro a sostegno dell'economia"**

### A fine maggio l'Italian Oyster Fest

Oltre cinque milioni di euro. Sono le risorse che la **Camera di Commercio** Riviera di Liguria ha stanziato per il 2026 a sostegno dell'economia dei territori di Imperia (31.164 le imprese registrate), La Spezia (27.116 imprese) e Savona (37.428 imprese). Il punto con il presidente, **Enrico Lupi**.

#### Quali i principali ambiti di intervento?

"Nell'anno in corso puntiamo a consolidare il lavoro da tempo intrapreso: semplificare la vita delle aziende partendo dal know how del Registro imprese e dagli strumenti del sistema camerale, contribuire alla transizione digitale ed ecologica delle piccole e medie imprese, sostenerne l'internazionalizzazione, agevolare il mercato del lavoro con particolare riferimento ai giovani, diffondere analisi sulle dinamiche dell'economia, favorire la nascita di nuove attività. E, in sinergia con istituzioni e associazioni, promuovere le tre province valorizzandone sempre più asset e vocazioni, tra cui turismo, economia del mare, agroalimentare, per accrescere all'esterno la conoscenza di eccellenze e territori".

#### Sul questo fronte, diverse sono le rassegne ormai consolidate oltre confine per importanza e richiamo.

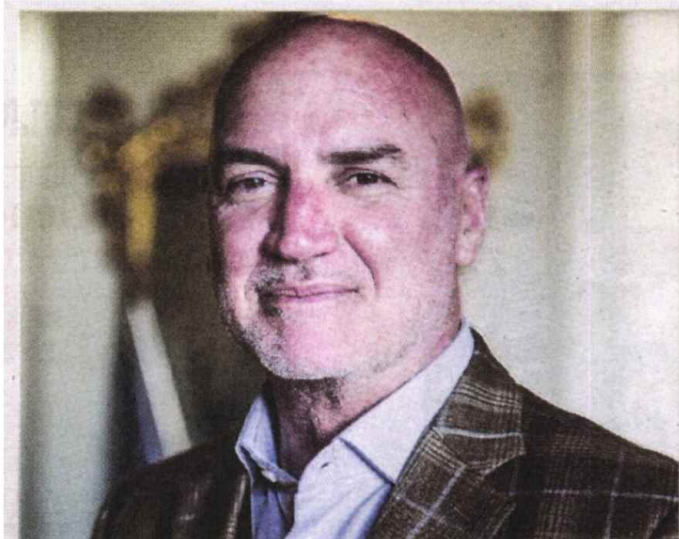
"Di sicuro Olioliva a Imperia, il Festival della Maiolica a Savona, Liguria da Bere alla Spezia. E, storia più recente, l'Italian Oyster Fest, primo festival italiano dedicato a questo prodotto eccezionale che è l'ostrica, sempre alla Spezia. La quarta edizione, patrocinata anche da Regione Liguria e Ministero dell'Agricoltura, si inaugura il 22 maggio prossimo".

#### Riscontri positivi e grande interesse sul tema.

"La rassegna è stata fin da subito vista come occasione per rafforzare una filiera che rappresenta un'eccellenza produttiva ligure e italiana e un'opportunità di sviluppo sostenibile. Il 23 maggio, al Pala Oyster di passeggiata Morin, organizziamo il convegno di respiro nazionale "Il futuro dell'ostrica italiana: identità, filiera e riconoscimento di qualità" con esperti e rappresentanti delle istituzioni da tutt'Italia".

ARTICOLO NON CEDIBILE AD ALTRI AD USO ESCLUSIVO DEL CLIENTE CHE LO RICEVE - L.1679 - S.11219 - L.1679 - T.1679





› FOCUS

## Europa Park

**I**l parcheggio "Europa Park" rappresenta una delle principali infrastrutture dedicate alla sosta nel cuore della Spezia, coniugando funzionalità, innovazione e attenzione alla sicurezza.

Situato in posizione strategica in Piazza Europa, in pieno centro urbano, il parcheggio è facilmente accessibile e operativo 24 ore su 24, a servizio sia dei residenti sia dei numerosi visitatori. Inaugurato nell'agosto del 2016, Europa Park si sviluppa su una superficie complessiva di 7.320 metri quadrati, comprendendo stalli, corsie di manovra, rampe di accesso, locali tecnici, depositi, servizi igienici e collegamenti verticali come scale e ascensori. Una struttura articolata e moderna, progettata per garantire efficienza e fluidità nella gestione dei flussi veicolari. Nel complesso, Europa Park si configura come un punto di riferimento per la sosta in città: un'infrastruttura efficiente e tecnologicamente avanzata, capace di rispondere alle esigenze di una mobilità sempre più evoluta e sostenibile.

"Europa Park nasce con l'obiettivo di offrire un servizio all'altezza delle trasformazioni urbane e delle nuove esigenze di mobilità", sottolinea **Paolo Figoli**, Amministratore Unico di Europa Park La Spezia. "Abbiamo investito su tecnologia e automazione per rendere l'esperienza dell'utente il più semplice e veloce possibile, riducendo al minimo le criticità legate alla sosta in centro città. La posizione strategica e l'accessibilità h24 rappresentano due punti di forza fondamentali". Aggiunge Figoli: "Il nostro intento è quello di supportare sia i cittadini sia i visitatori, contribuendo a una migliore fruizione degli spazi urbani e a una mobilità più ordinata." Sul fronte dell'innovazione e della sostenibilità, **Figoli** evidenzia: "L'introduzione delle colonnine per la ricarica elettrica e dei sistemi di riconoscimento targhe è parte di una visione più ampia, orientata al futuro. Vogliamo che Europa Park sia non solo un parcheggio, ma un'infrastruttura moderna, in linea con gli standard delle città europee più avanzate." Infine, un passaggio sulla sicurezza: "Garantire ambienti sicuri è una priorità assoluta. Il sistema di videosorveglianza attivo e il controllo costante della struttura assicurano tranquillità agli utenti. È un elemento imprescindibile per un servizio pubblico di qualità."



› FOCUS

## Labcam

Da oltre trent'anni, **LABCAM** opera al fianco di imprese e cittadini con un obiettivo chiaro: promuovere e salvaguardare l'eccellenza agroalimentare italiana.

**I**l polo tecnologico di Albenga, in provincia di Savona, rappresenta un'eccellenza nel panorama nazionale: qui, tra campi sperimentali, serre e tunnel per la coltivazione controllata, vengono condotti studi avanzati sull'efficacia e la residualità dei prodotti fitosanitari, contribuendo allo sviluppo di pratiche agricole sempre più sostenibili e sicure.

Oggi LABCAM si propone come partner strategico per tutte le realtà che operano nel settore agroalimentare, unendo scienza, innovazione e una profonda conoscenza delle esigenze del mercato. "Il nostro impegno quotidiano è mettere la scienza al servizio delle imprese e dei cittadini, contribuendo concretamente alla tutela della qualità agroalimentare italiana", dichiara **Matteo Sacchetti**, Presidente Lab-Cam."

Crediamo che innovazione, competenza e indipendenza siano elementi imprescindibili per affrontare le sfide del futuro: per questo investiamo costantemente in tecnologie, formazione e ricerca, con l'obiettivo di essere un partner sempre più solido e affidabile per il sistema produttivo. Guardiamo avanti con la volontà di rafforzare ulteriormente il nostro ruolo, accompagnando le aziende in un percorso di crescita sostenibile, dove qualità e sicurezza non siano solo requisiti, ma veri fattori di crescita e servizio alle imprese."